

Modelo	Ref.	Potencia (HP)	Voltaje (V)	H max. (mca) *	Q max. (GPM) **	Descarga	Peso
NE 2 4-1-4-110	1C0016	0.4	110	8	95	2"	25.0Kg

* La altura (H) máxima se logra con la válvula totalmente cerrada. (mca= metros columna de agua).

** El caudal (Q) máximo se logra con la válvula totalmente abierta. (gpm= galones por minuto).

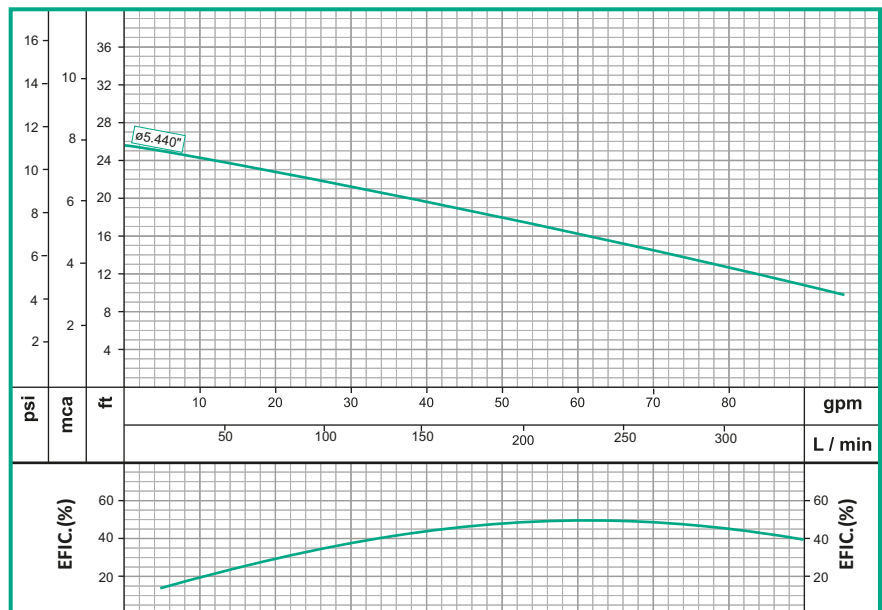


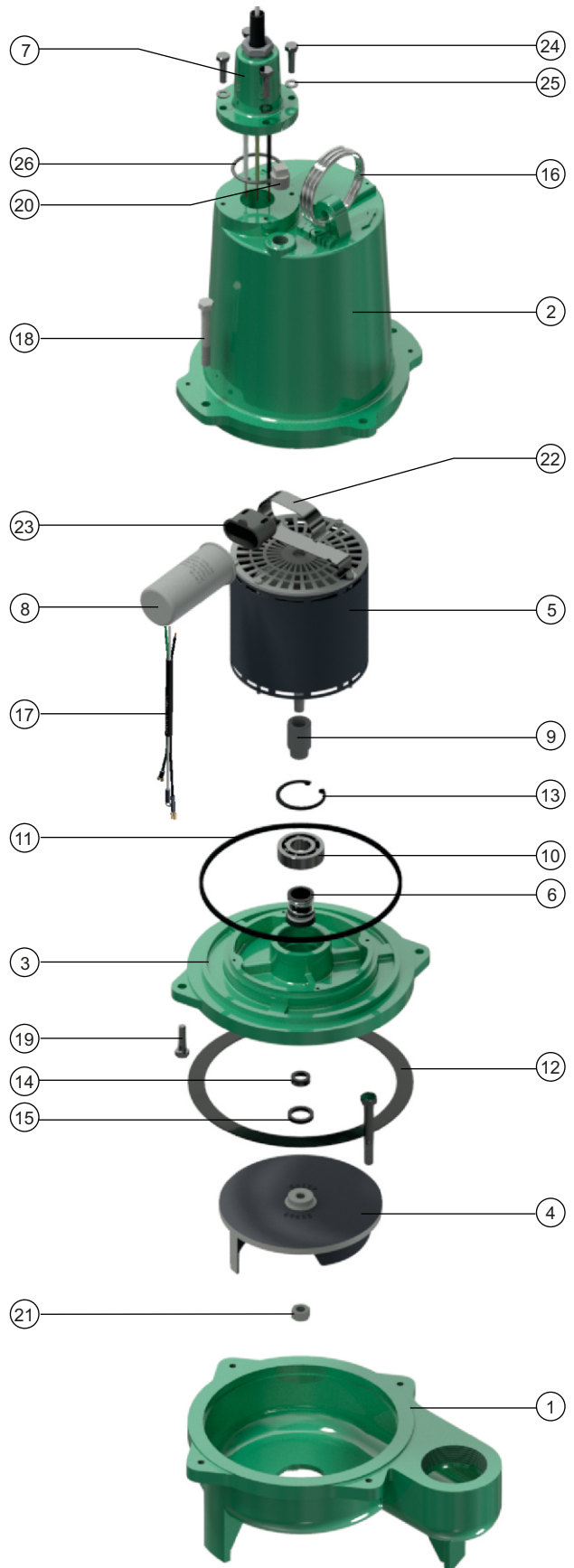
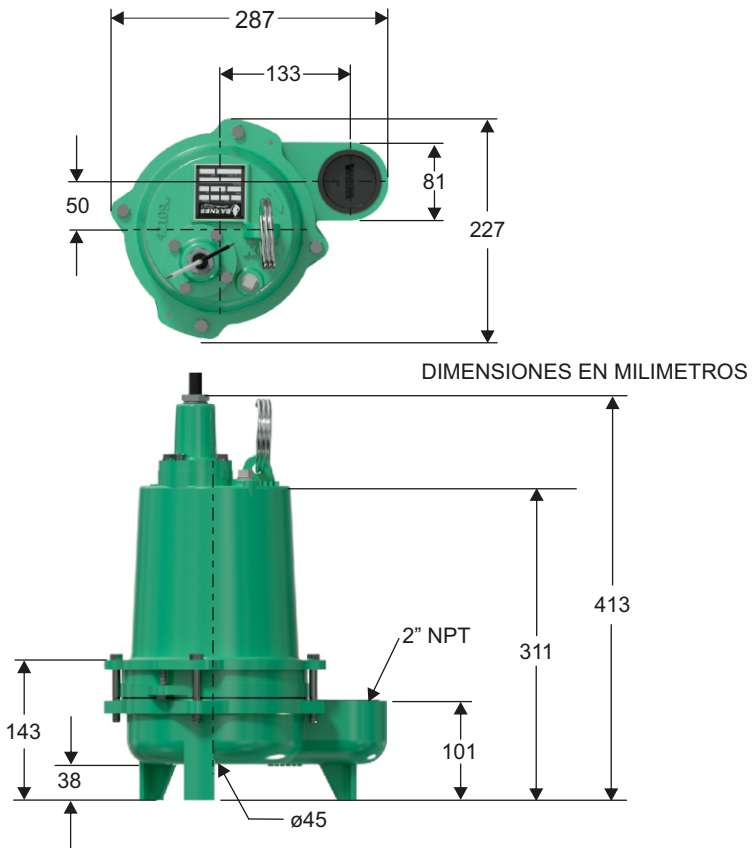
Materiales	
Cuerpo	Hierro fundido ASTM A-48, Clase 30
Carcasa	Hierro fundido ASTM A-48, Clase 30
Impulsor	Hierro fundido ASTM A-48, Clase 30
Sello mecánico	Silicio/Silicio/Vitón
Acople intermedio	Hierro fundido ASTM A-48, Clase 30
Empaques	Buna Nitrilo

Características de la bomba	
Tipo de bomba	Centrífuga
Tipo de acoplamiento	Monobloque
Descarga	2" NPT
Tipo de impulsor	Semiabierto de 2 alabes Balanceado dinámicamente según ISO G6,3
Sólidos en suspensión	ø2(50.8mm) max.
Tipo de sello	Sello mecánico 1/2" TIPO 21
Temperatura Max. Líquido	104° F (40 ° C) Continua
Conexión eléctrica	conjunto de cable 5 metros

Características del Motor	
Tipo	Eléctrico
Potencia	0.4
Diseño	NEMA B, <small>Lleno de aceite, induccion jaula de ardilla</small>
Velocidad	1.800 RPM (nominal)
Aislamiento	Clase B
Refrigeracion	Aceite dieléctrico Diala AX
Voltaje	110
Factor de servicio	1,15
Frecuencia	60Hz
Fases	1

Aplicaciones
• Bombeo de agua con sólidos en suspensión hasta ø2"
• Manejo de aguas residuales o negras
• Desagüe zonas inundadas
• Pozos sépticos
• Riego de estiércol
• Manejo de agua en beneficiadores de café
• Control de niveles freáticos





No	DESCRIPCION	REF	CANTIDAD
1	CUERPO EN HIERRO	67450	1
2	CARCASA EN HIERRO	67452	1
3	ACOPLE EN HIERRO	68881	1
4	IMPULSOR	69655	1
5	MOTOR 0.4 HP	70274	1
6	SELLO MECANICO 1/2"	00036	1
7	CONJUNTO DE CABLES	61277	1
8	CONDENSADOR 15MFD	70964	1
9	ESPACIADOR EN ALUMINIO	69000	1
10	RODAMIENTO 6203ZZ	17414	1
11	ANILLO CUADRADO	19289	1
12	EMPAQUE DEL CUERPO	68984	1
13	ANILLO SEEGER REF. 1-40	17415	1
14	ANILLO EN "V"	68053	1
15	ESPACIADOR EN CAUCHO	59648	1
16	MANIJA ZINCADA	27271	1
17	CABLE POLO A TIERRA	90139	1
18	TORNILLO 5/16"x2-1/2"NC	16676	4
19	TORNILLO SOCKET 1/4"x3/4"NC	16674	2
20	TAPON 3/8" NPT	15000	1
21	TUERCA 3/8" NC	02521	1
22	SOPORTE CONDENSADOR	33459	1
23	PROTECTOR DEL TERMINAL	34322	1
24	TORNILLO 1/4x1 INOX	02452	1
25	ARANDELA PRESION 1/4" INOX	22333	1
26	ANILLO "O" CONJ. CABLE	17711	1