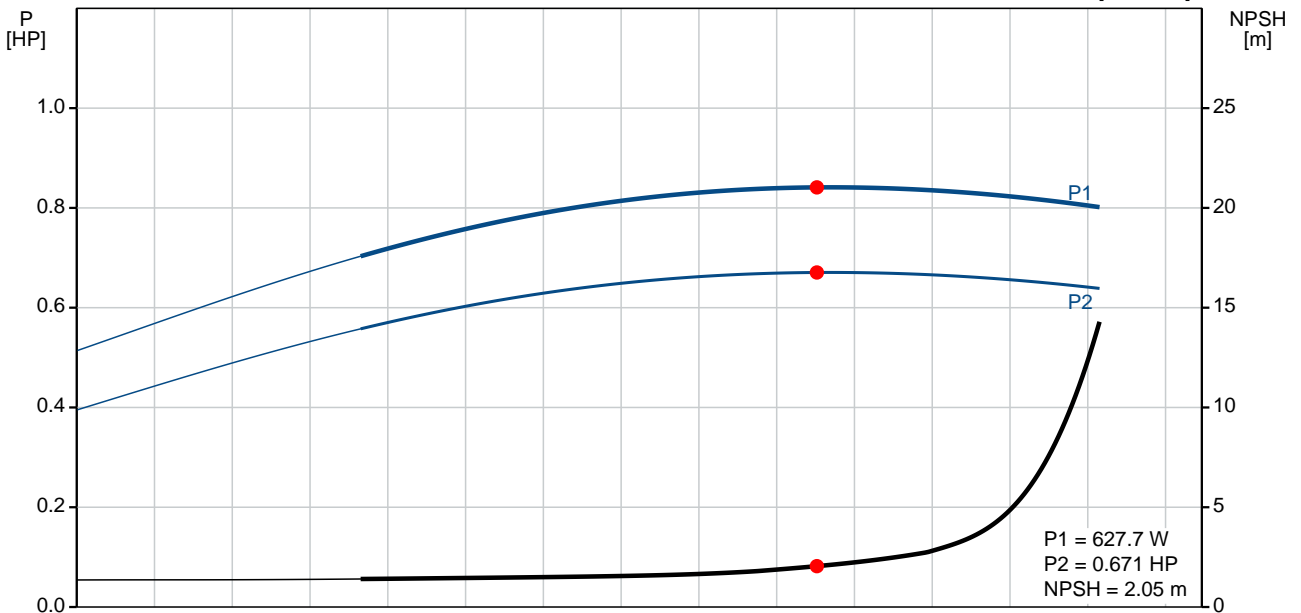
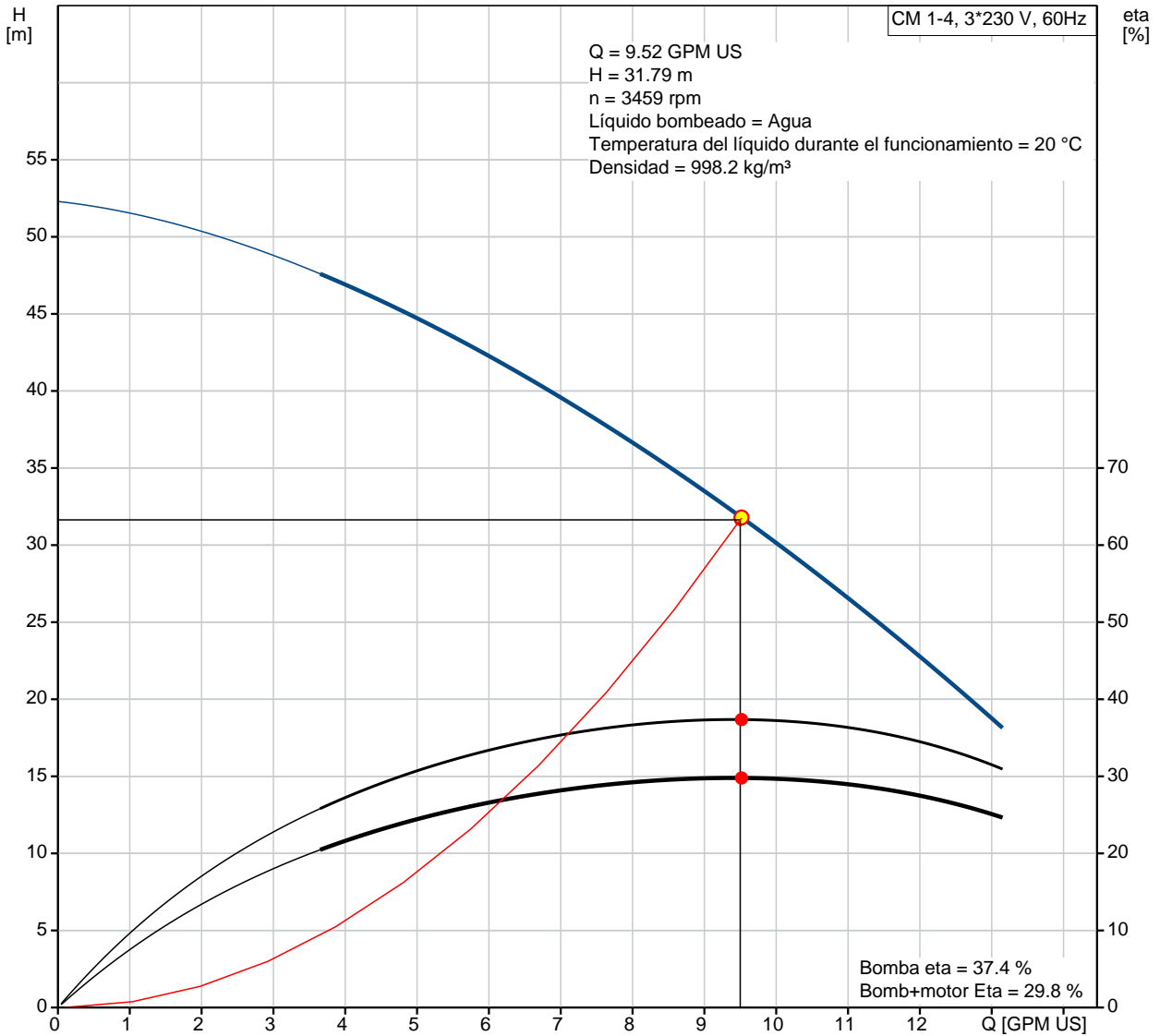


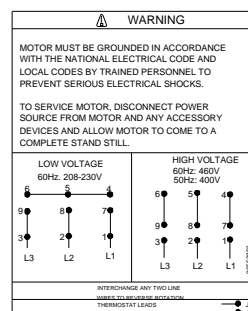
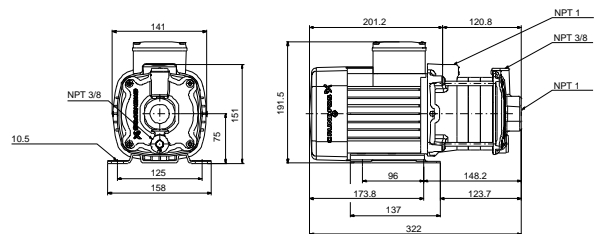
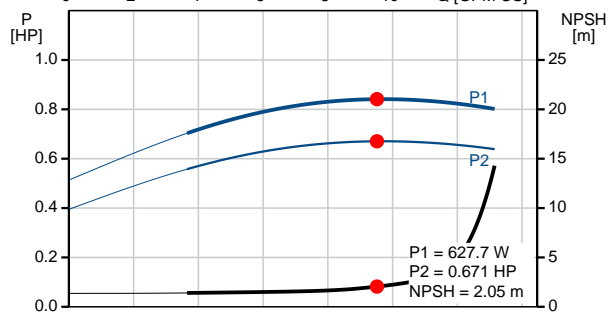
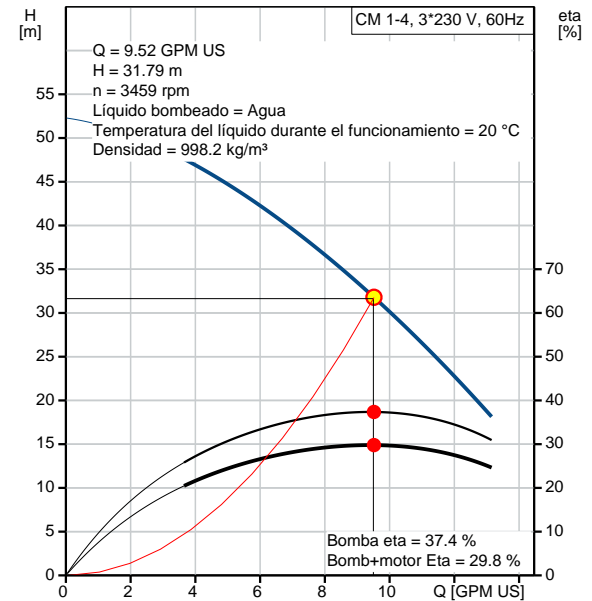
Contar	Descripción
1	<p>CM 1-4 A-S-A-E-AQQE E-A-A-N</p>  <p style="text-align: center;">Advierta! la foto puede diferir del actual producto</p> <p>Código: 97568261</p> <p>Bomba centrífuga de aspiración axial compacta, fiable, horizontal y multietapas con puerto de aspiración axial y puerto de descarga radial. El eje, los impulsores y las cámaras están fabricados en acero inoxidable. Las piezas de entrada y descarga están fabricadas en fundición. El cierre mecánico es de junta tórica y no equilibrado, y posee un diseño especial. La conexión de las tuberías se lleva a cabo por medio de roscas de tubería NPT internas.</p> <p>La bomba está equipada con un motor asíncrono de 3 fases, refrigerado por ventilador y montado sobre soportes.</p> <p>Paneles control: Convertidor de frecuencia: NONE</p> <p>Líquido: Líquido bombeado: Agua Rango de temperatura del líquido: -20 .. 90 °C Temperatura del líquido durante el funcionamiento: 20 °C Densidad: 998.2 kg/m³</p> <p>Técnico: Velocidad bomba en el que se basan los datos de la bomba: 3480 rpm Caudal real calculado: 9.52 GPM US Caudal nominal: 8.98 GPM US Altura resultante de la bomba: 31.79 m Altura nominal: 35.43 m Código del cierre: AQQE Tolerancia de curva: ISO9906:2012 3B</p> <p>Materiales: Cuerpo hidráulico: Fundición Carcasa de la bomba: EN-GJL-200 ASTM A48-25A Impulsor: Acero inoxidable EN 1.4301 AISI 304</p> <p>Instalación: Rango de temperaturas ambientes: -20 .. 55 °C Presión de trabajo máxima: 145.04 psi Presión máxima a la temp. declarada: 10 bar / 90 °C 10 bar / 90 °C</p> <p>Tipo de conexión: NPT(F) Tamaño de la conexión de entrada: 1 inch Tamaño de la conexión de salida: 1 inch</p>

Contar	Descripción
	<p>Posición de salida: 12</p> <p>Datos eléctricos:</p> <p>Normativa de motor: NEMA Tamaño de estructura: 71B Potencia nominal - P2: 0.992 HP Frecuencia de red: 60 Hz Adecuado para 50/60 Hz: N Fases: 3 Tensión nominal: 208-230YY/440-480Y V Factor de servicio: 1.00 Tensión nominal: 3,4-3,6/1,7-1,8 A Velocidad nominal: 3220-3370 rpm Grado de protección (IEC 34-5): IP55 Clase de aislamiento (IEC 85): F Protección de motor integrada: NONE</p> <p>Otros:</p> <p>Posición de caja de conexiones: 12 Índice de eficiencia mínima, MEI : 0.7 Peso neto: 12.3 kg Peso bruto: 14.8 kg Homologaciones: CE,CULUS,WRAS,ACS,TR,EAC,CURUS</p>

97568261 CM 1-4 A-S-A-E-AQQE E-A-A-N 60 Hz

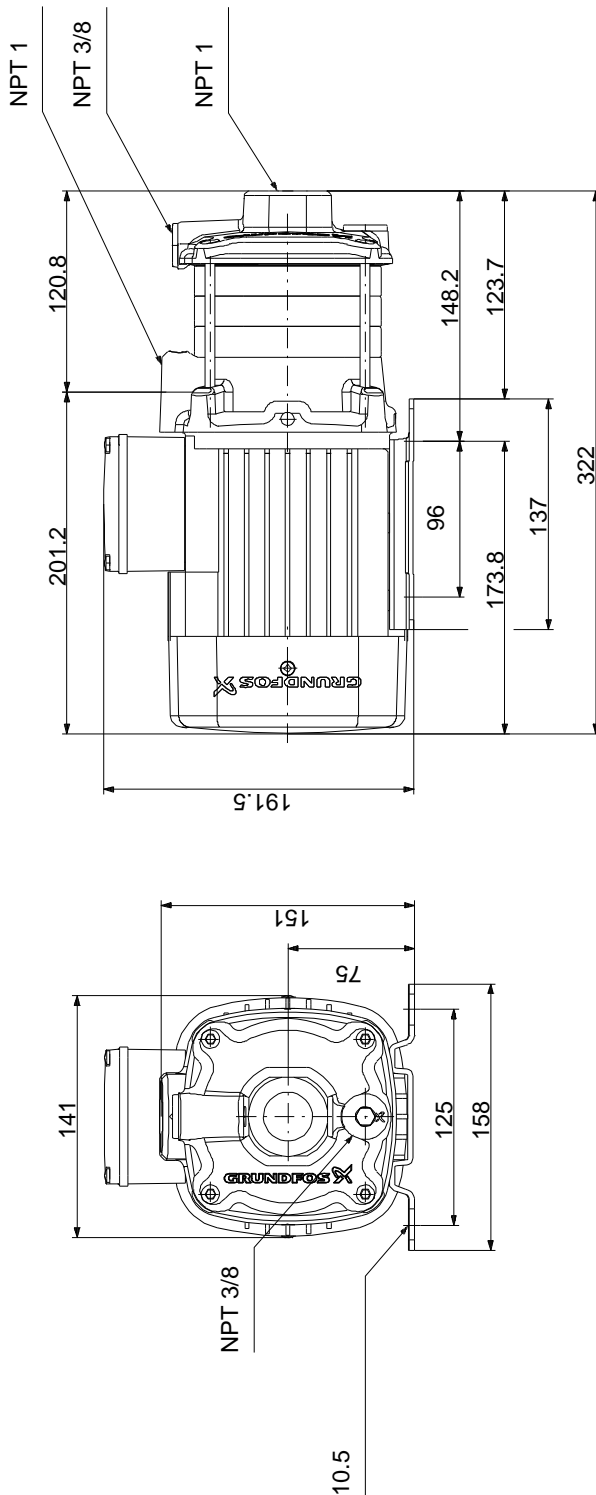


Descripción	Valor
Información general:	
Producto::	CM 1-4 A-S-A-E-AQQE E-A-A-N
Código::	97568261
Número EAN::	5700318668224 5700318668224
Técnico:	
Velocidad bomba en el que se basan los datos de la bomba:	3480 rpm
Caudal real calculado:	9.52 GPM US
Caudal nominal:	8.98 GPM US
Altura resultante de la bomba:	31.79 m
Altura nominal:	35.43 m
Impulsores:	4
Código del cierre:	AQQE
Tolerancia de curva:	ISO9906:2012 3B
Versión de la bomba:	A
Modelo:	A
Materiales:	
Cuerpo hidráulico:	Fundición
Carcasa de la bomba:	EN-GJL-200 ASTM A48-25A
Impulsor:	Acero inoxidable EN 1.4301 AISI 304
Código de material:	A
Código para caucho:	E
Instalación:	
Rango de temperaturas ambientales:	-20 .. 55 °C
Presión de trabajo máxima:	145.04 psi
Presión máxima a la temp. declarada:	10 bar / 90 °C
	10 bar / 90 °C
Tipo de conexión:	NPT(F)
Tamaño de la conexión de entrada:	1 inch
Tamaño de la conexión de salida:	1 inch
Posición de salida:	12
Código de conexión:	S
Líquido:	
Líquido bombeado:	Agua
Rango de temperatura del líquido:	-20 .. 90 °C
Temperatura del líquido durante el funcionamiento:	20 °C
Densidad:	998.2 kg/m ³
Datos eléctricos:	
Normativa de motor:	NEMA
Tamaño de estructura:	71B
Potencia nominal - P2:	0.992 HP
Frecuencia de red:	60 Hz
Adecuado para 50/60 Hz:	N
Fases:	3
Tensión nominal:	208-230YY/440-480Y V
Factor de servicio:	1.00
Tensión nominal:	3,4-3,6/1,7-1,8 A
Velocidad nominal:	3220-3370 rpm
Grado de protección (IEC 34-5):	IP55



Descripción	Valor
Clase de aislamiento (IEC 85):	F
Protección de motor integrada:	NONE
Paneles control:	
Convertidor de frecuencia:	NONE
Otros:	
Posición de caja de conexiones:	12
Índice de eficiencia mínima, MEI :	0.7
Peso neto:	12.3 kg
Peso bruto:	14.8 kg
Homologaciones:	CE,CULUS,WRAS,ACS,TR,EA C,CURUS

97568261 CM 1-4 A-S-A-E-AQQE E-A-A-N 60 Hz



Nota: todas las unidades están en [mm] a menos que se indiquen otras. Exención de responsabilidad: este esquema dimensional simplificado no muestra todos los detalles.

97568261 CM 1-4 A-S-A-E-AQQE E-A-A-N 60 Hz

WARNING	
<p>MOTOR MUST BE GROUNDED IN ACCORDANCE WITH THE NATIONAL ELECTRICAL CODE AND LOCAL CODES BY TRAINED PERSONNEL TO PREVENT SERIOUS ELECTRICAL SHOCKS.</p> <p>TO SERVICE MOTOR, DISCONNECT POWER SOURCE FROM MOTOR AND ANY ACCESSORY DEVICES AND ALLOW MOTOR TO COME TO A COMPLETE STAND STILL.</p>	
<p>LOW VOLTAGE 60Hz. 208-230V</p>	<p>HIGH VOLTAGE 60Hz: 460V 50Hz: 400V</p>
<p>INTERCHANGE ANY TWO LINE WIRES TO REVERSE ROTATION</p>	
<p>THERMOSTAT LEADS (WHEN PROVIDED)</p>	
J J	

96553852

¡Nota! Uds en [mm] a menos que otras estén expresadas