

BC

Electrobombas sumergibles BICANAL



MADE IN ITALY

 **PEDROLLO**[®]
the spring of life

BICANAL

- ✳ Las electrobombas **BC** son bombas **BICANAL** diseñadas de manera especial y fabricadas con el uso de las más modernas técnicas Pedrollo, resultado de más de 50 años de experiencia en la construcción de bombas.
- ✳ Las bombas de la serie **BC**, construidas en acero inoxidable y fundición de gran espesor, excepcional robustez, resistencia a la abrasión y durabilidad, están equipadas con un rodete tipo **BICANAL**, especialmente recomendado por la fiabilidad de funcionamiento y el bajo riesgo de obstrucción. Por tanto, son adecuadas para el drenaje de aguas cargadas, sucias, residuales, aguas mixtas con lodos, lodos reavivados y podridos con cuerpos sólidos en suspensión hasta un diámetro de 50 mm.
- ✳ Gracias al generoso dimensionamiento del motor eléctrico, el eje del motor y los cojinetes, las electrobombas **BC** garantizan una vida útil sin precedentes, con alto rendimiento hidráulico, bajos costos operativos y facilidad de mantenimiento. El motor eléctrico también permite el funcionamiento continuo de la electrobomba, incluso parcialmente descubierta.



CAMPO DE PRESTACIONES

- Caudal hasta **2300 l/min** (138 m³/h)
- Altura manométrica hasta **31 m**

LÍMITES DE USO

- Profundidad máxima de uso hasta **10 m** bajo el nivel del agua (con cable de alimentación de longitud adecuada)
 - Temperatura máxima del fluido hasta **+40 °C**
 - Pasaje máximo de cuerpos sólidos en suspensión:
 - hasta **Ø 35 mm** para BC 35
 - hasta **Ø 50 mm** para BC 50
- Para servicio continuo nivel mínimo de inmersión: **500 mm**

EJECUCIÓN Y NORMAS DE SEGURIDAD

- Cable de alimentación de longitud **10 m**

USOS E INSTALACIONES

Las bombas de la serie **BC**, fabricadas en acero inoxidable y en hierro fundido de gran espesor, excepcional robustez, resistente a la abrasión y durabilidad en el tiempo, están equipadas con impulsor de tipo BICANAL, por lo tanto aptas para el drenaje de **aguas cargadas, inmundas, de desecho, aguas mixtas con lodo, fangos pútridos**. Son indicadas para la instalación en saneamientos, tuneles, excavaciones, canales, estacionamientos subterráneos, etc.

PATENTES - MARCAS - MODELOS

- Modelo comunitario registrado n° 003863158-0001

EJECUCIÓN BAJO PEDIDO

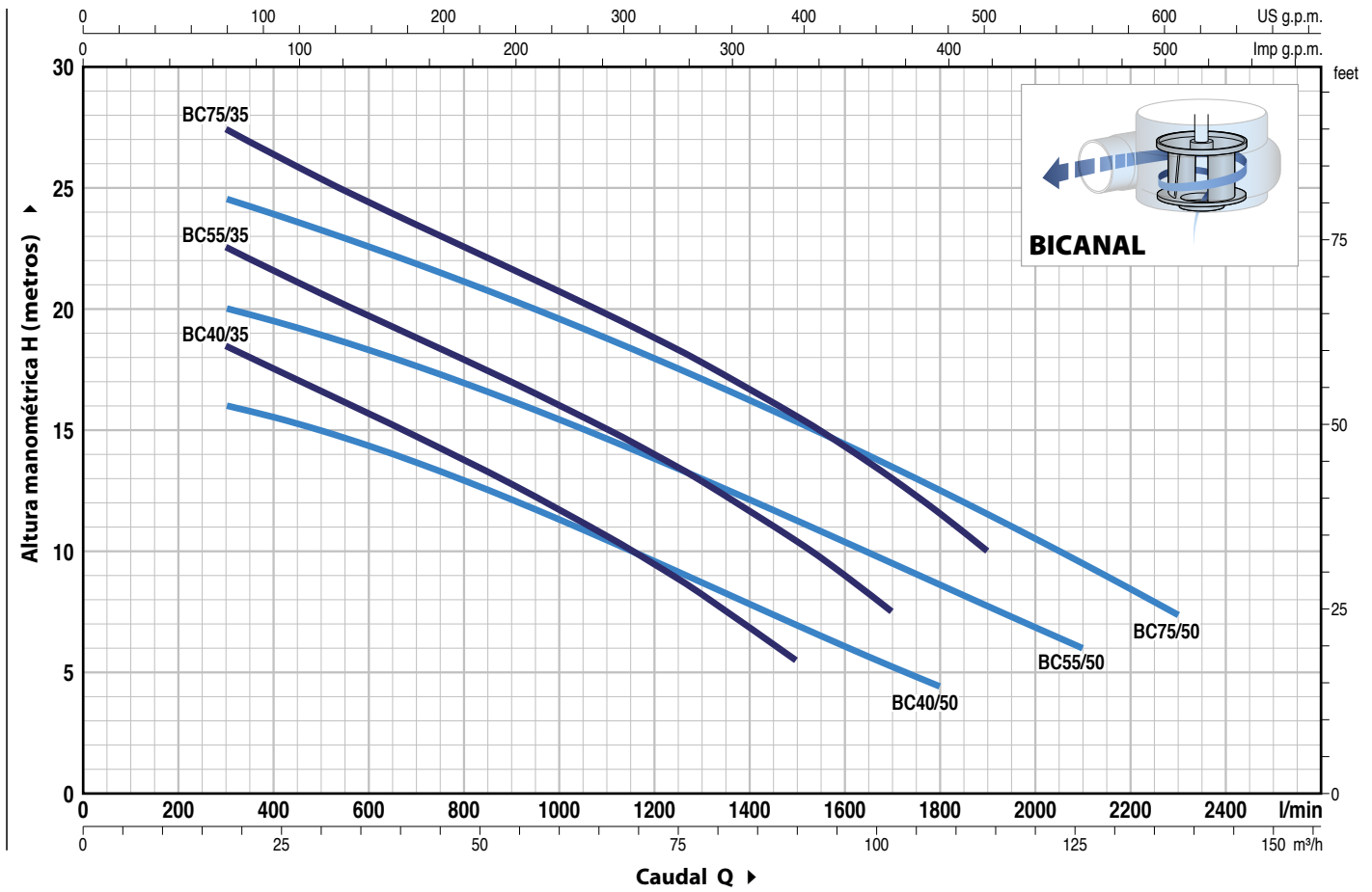
- Otros voltajes o frecuencia 60 Hz

GARANTIA

2 años según nuestras condiciones generales de venta

CURVAS Y DATOS DE PRESTACIONES

50 Hz n= 2900 min⁻¹



MODELO	POTENCIA (P ₂)		Q	H metros									
	kW	HP		0	18	30	42	54	66	78	90	102	114
Trifásica			0 l/min	0	300	500	700	900	1100	1300	1500	1700	1900
BC 40/35	3	4		21.4	18.5	16.6	14.7	12.8	10.6	8.2	5.5		
BC 55/35	4	5.5		25.8	22.5	20.6	18.8	17	15	12.9	10.4	7.5	
BC 75/35	5.5	7.5		31	27.5	25.4	23.5	21.6	19.8	17.8	15.6	13	10

MODELO	POTENCIA (P ₂)		Q	H metros									
	kW	HP		0	18	30	45	60	75	90	108	126	138
Trifásica			0 l/min	0	300	500	750	1000	1250	1500	1800	2100	2300
BC 40/50	3	4		16.5	16	14.8	13.1	11.1	9	6.8	4.5		
BC 55/50	4	5.5		21.5	20	19.1	17.5	15.6	13.5	11.3	8.7	6	
BC 75/50	5.5	7.5		26.5	24.5	23.2	21.5	19.6	17.5	15.3	12.4	9.4	7.5

Q = Caudal H = Altura manométrica total

Tolerancia de las curvas de prestación según EN ISO 9906 Grado 3B.

POS. COMPONENTE CARACTERÍSTICAS CONSTRUCTIVAS

1	CUERPO BOMBA	Hierro fundido con tratamiento de cataforesis con bocas bridadas y roscadas I ISO 228/1
2	RODETE	De tipo BICANAL en hierro fundido con tratamiento de cataforesis
3	CAJA PORTAMOTOR	Acero inoxidable AISI 304
4	TAPA MOTOR	Hierro fundido con tratamiento de cataforesis
5	EJE MOTOR	Acero inoxidable AISI 431

6 DOBLE SELLO MECANICO CON CAMARA DE ACEITE INTERPUESTA

Sello	Eje	Posición	Materiales		
			Anillo fijo	Anillo móvil	Elastómero
Modelo	Díametro				
AR-27	Ø 27 mm	Lado motor	Carburo de silicio	Grafito	NBR
AR-25	Ø 25 mm	Lado bomba	Carburo de silicio	Carburo de silicio	NBR

7 RODAMIENTOS 6306 ZZ C3 / 6304 ZZ C3

8 MOTOR ELÉCTRICO

trifásica 400 V - 50 Hz

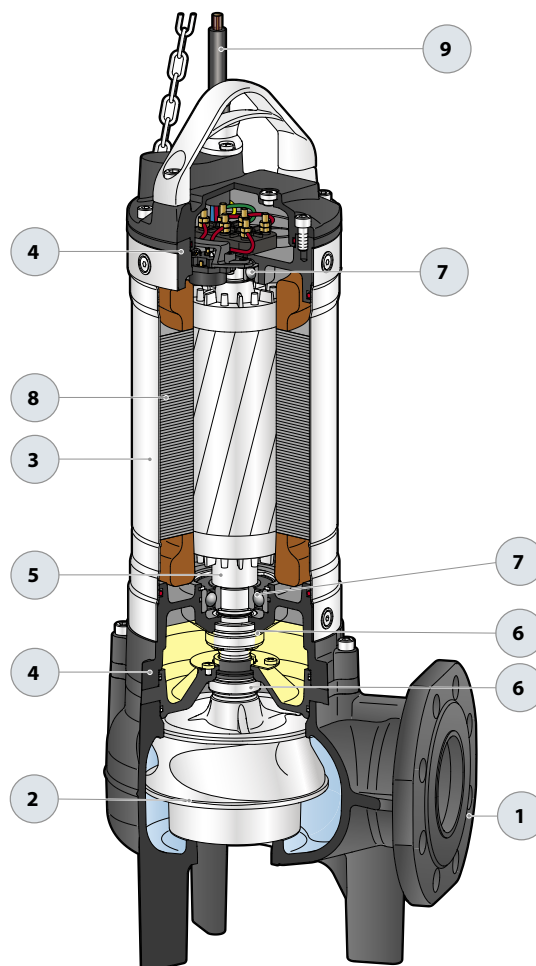
con protección térmica incorporada en el bobinado a rearme automático (TRIFASICAS)

- Aislamiento: clase F
- Protección: IP X8

9 CABLE DE ALIMENTACIÓN

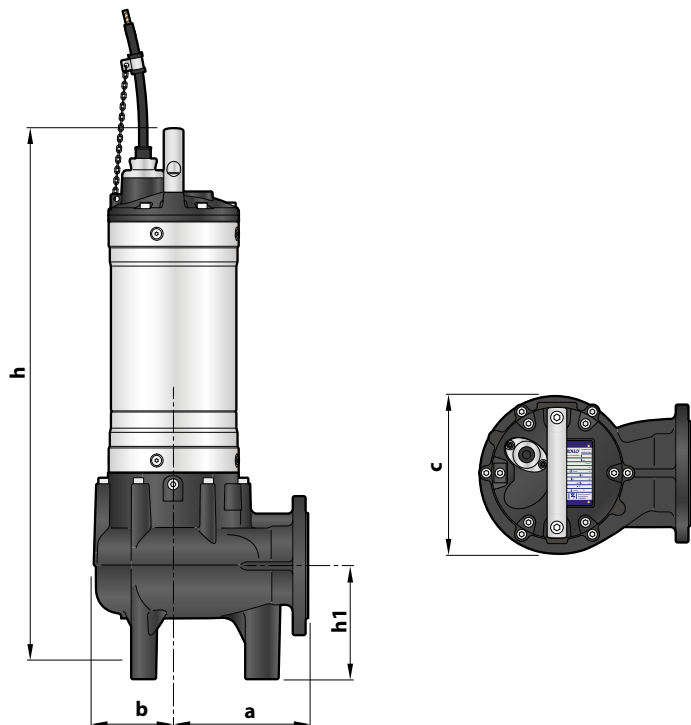
De tipo "H07 RN-F"

Longitud estándar 10 metros

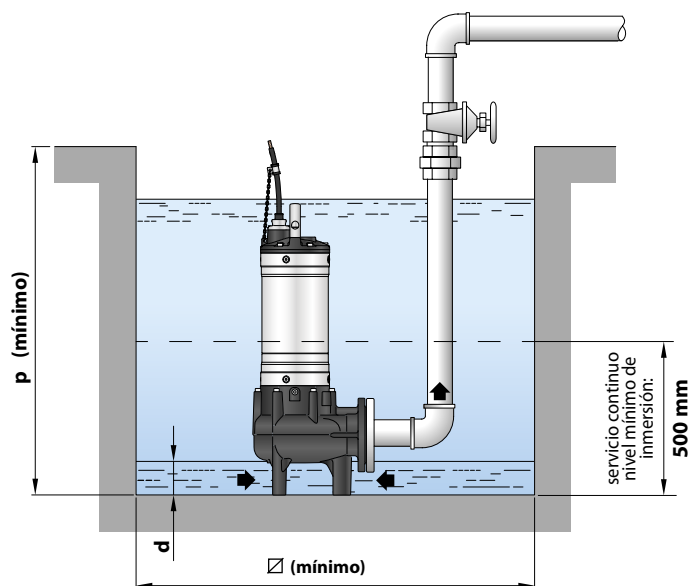


BC 35 - 50

DIMENSIONES Y PESOS



Instalación típica



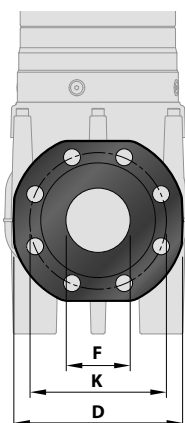
MODELO	Paso de cuerpos sólidos	DIMENSIONES mm								3~
		a	b	c	h	h1	d	p	∅	
BC 40/35	Ø 35 mm	170	113	225	595	100	40	800	500	56.0
BC 55/35					635					62.2
BC 75/35					665					67.0
BC 40/50	Ø 50 mm	178	107	210	655	150	85	800	500	58.5
BC 55/50					695					64.7
BC 75/50					725					69.4

BRIDA DE LA BOCA

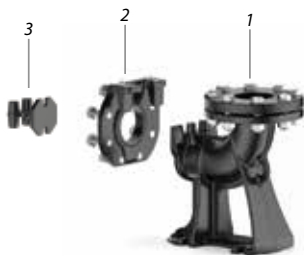
MODELO	BRIDA DN	F	K mm	D mm	ORIFICIOS	
					N°	∅ (mm)
BC 40/35	65 (PN10)	2½"	145	185	4	18
BC 55/35						
BC 75/35						
BC 40/50	80 (PN10)	3"	160	200	8	18
BC 55/50						
BC 75/50						

ABSORBIMIENTOS

MODELO	TENSION
Trifásica	400 V
BC 40/35	6.2 A
BC 55/35	8.3 A
BC 75/35	13.5 A
BC 40/50	7.0 A
BC 55/50	9.0 A
BC 75/50	13.5 A



KIT DE PIE DE ACOPLE



(B)

VERSIÓN CON BOCA VERTICAL Y TUBO GUÍA DE ¾"

(B)

Para BC /35	Cod. ASSPVX653V	DN 3"
Para BC /50	Cod. ASSVXCF071V	DN 3"

Kit preparado con:

1. pie de acoplamiento completo de contrabrida;
2. guía de deslizamiento con tornillos y juntas;
3. soporte para los tubos guía.



(C)

VERSIÓN CON BOCA VERTICAL Y TUBO GUÍA DE 2"

(C)

Para BC /35	Cod. ASSPVX65V	DN 3"
Para BC /50	Cod. ASSVXCF0705V	DN 3"

Kit preparado con:

1. pie de acoplamiento completo de contrabrida;
2. guía de deslizamiento con tornillos y juntas;
3. soporte para los tubos guía.

ACCESORIOS DISPONIBLESBAJO PEDIDO

GUÍA DE DESLIZAMIENTO (Es posible ordenarlo también por separado)

Para BC /35 con tubos guía Ø ¾"	Cod. ASSFL010
Para BC /50 con tubos guía Ø ¾"	Cod. ASSFL0018
Para BC /35 con tubos guía Ø 2"	Cod. ASSFL065
Para BC /50 con tubos guía Ø 2"	Cod. ASSFL072

- Completo con tornillos y juntas



SOPORTE INTERMEDIO (bajo pedido)

Para tubos guía Ø ¾"	Cod. 859SV340INTFA
Para tubos guía Ø 2"	Cod. 859SV349INTFA



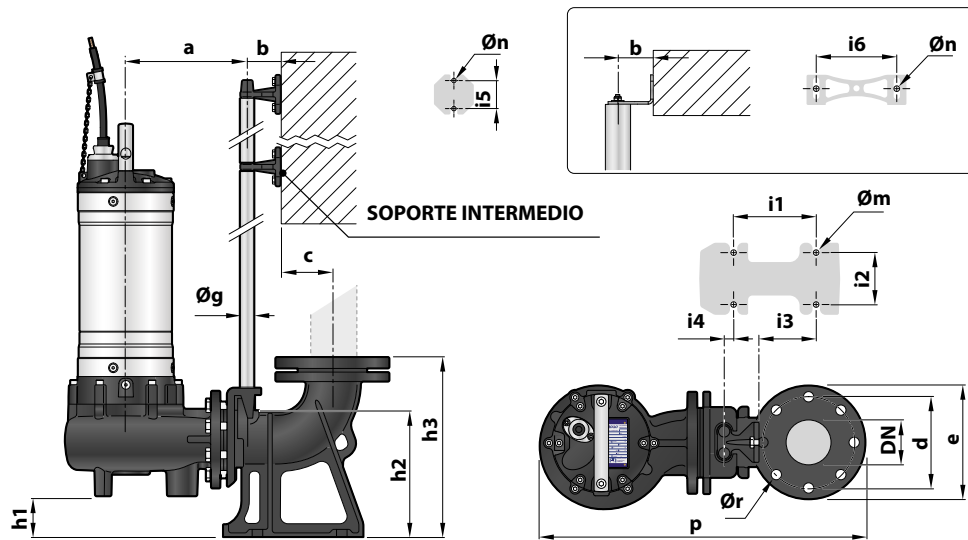
TUBOS GUÍA (Acero inoxidable AISI 304)

Tubo guía Ø ¾"	Cod. 54SARTG005
Tubo guía Ø 2"	Cod. 54SARTG006

- **Por motivos de estabilidad colocar un soporte intermedio:**
 - cada 2 metros con tubos de guía de ¾" (es obligatorio);
 - cada 3 metros con tubos de guía de 2" (es aconsejado).
- Longitud máxima de la barra del tubo guía: 6 metros



DIMENSIONES (Versión con boca de impulsión horizontal)



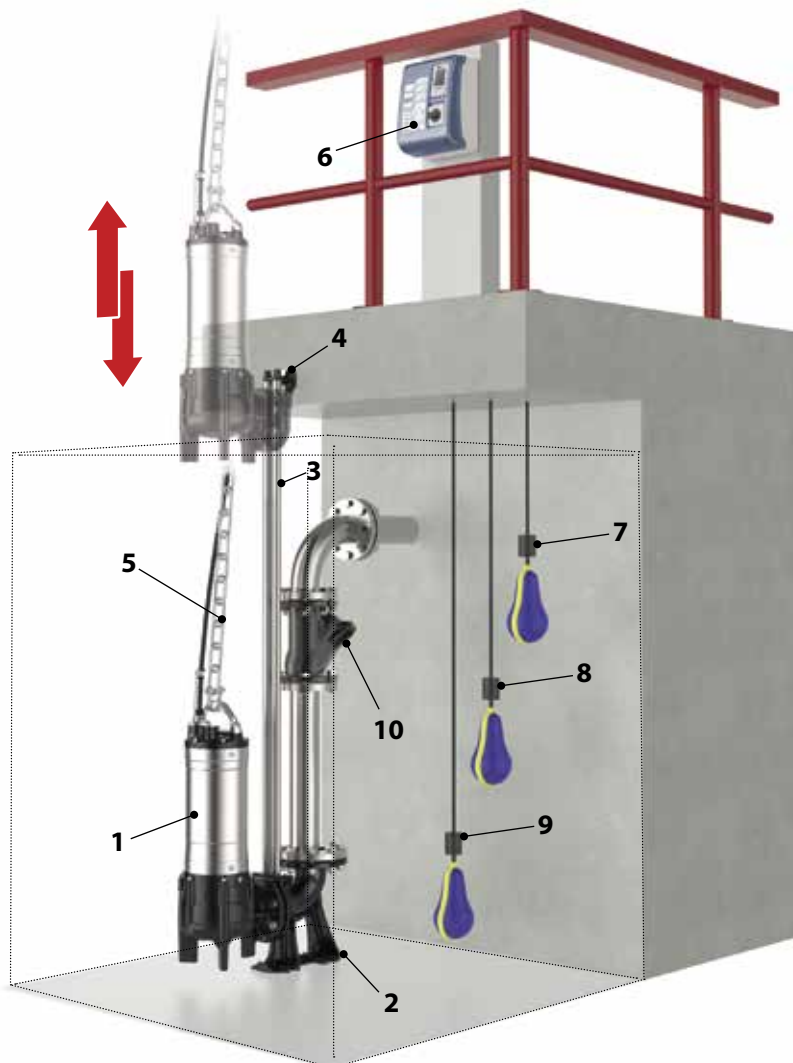
Versión con tubos guía de 3/4"

MODELO	Cuerpos sólidos mm	BOCA DN	DIMENSIONES mm																	
			a	b	c	d	e	p	h1	h2	h3	i1	i2	i3	i4	i5	Øg	Øm	Øn	Ør
BC /35	Ø 35	3"	231	61	69	150	190	550	69	216	280	130	112	84	15	50	3/4"	14	11	18
BC /50	Ø 50		222					553	19											

Versión con tubos guía de 2"

MODELO	Cuerpos sólidos mm	BOCA DN	DIMENSIONES mm																		
			a	b	c	d	e	p	h1	h2	h3	i1	i2	i3	i4	i5	i6	Øg	Øm	Øn	Ør
BC /35	Ø 35	3"	319	86	95	160	200	710	107	264	392	250	150	34	-	80	186	2"	22	13.5	18
BC /50	Ø 50		328					714	57												

INSTALACIÓN TÍPICA



1. Electrobombas
2. Pie de acoplamiento
3. Tubo guía
4. Soporte para los tubos guía
5. Cadena de elevación
6. Cuadro eléctrico
7. Flotador de alarma
8. Flotador de arranque
9. Flotador de parada
10. Válvula de retención



*Los datos contenidos en esta publicación no deben considerarse vinculantes.
Pedrollo S.p.A. se reserva el derecho a realizar los cambios que considere más oportunos con el fin de mejorar su producción.*

Pedrollo S.p.A.

Via Enrico Fermi, 7 - 37047 San Bonifacio (Verona) Italy
tel. +39 045 6136311 - fax +39 045 7614663
vendite@pedrollo.com - sales@pedrollo.com - www.pedrollo.com

MADE IN ITALY