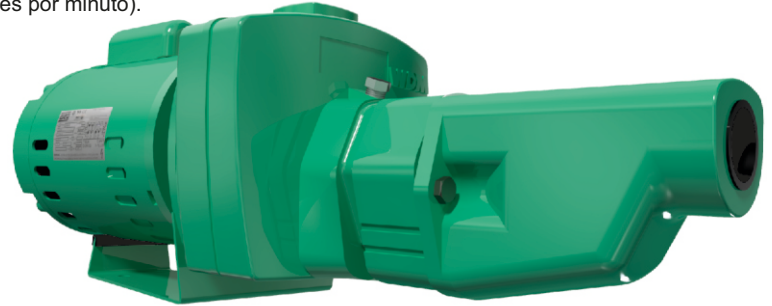


Modelo	Ref.	Potencia (HP)	Voltaje (v)	H max. (mca) *	Q max. (GPM) **	Etapas	Succión	Descarga	Peso (Kg)
JE 1 10-1-1-EYC	1G0043	1.0	110/220	45	17	1	1-1/4"	1"	30

* La altura (H) máxima se logra con la válvula totalmente cerrada. (mca= metros columna de agua).

** El caudal (Q) máximo se logra con la válvula totalmente abierta. (gpm= galones por minuto).

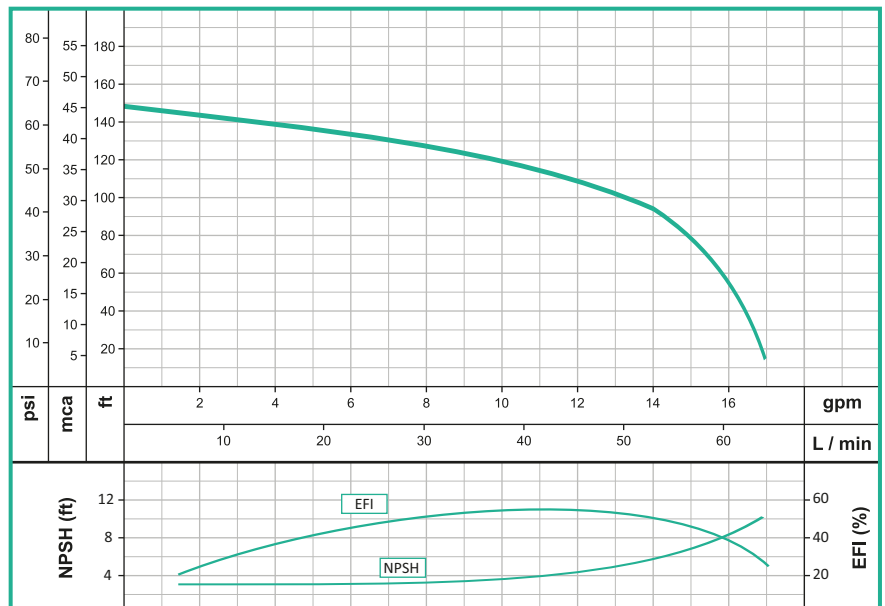
Materiales	
Cuerpo	Hierro fundido ASTMA-48, Clase 30
Impulsor	Noryl
Sello mecánico	Carbón/Cerámica/Buna-N
Acople intermedio	Hierro fundido ASTMA-48, Clase 30
Voluta	Hierro fundido ASTMA-48, Clase 30
Empaques	Buna Nitrilo

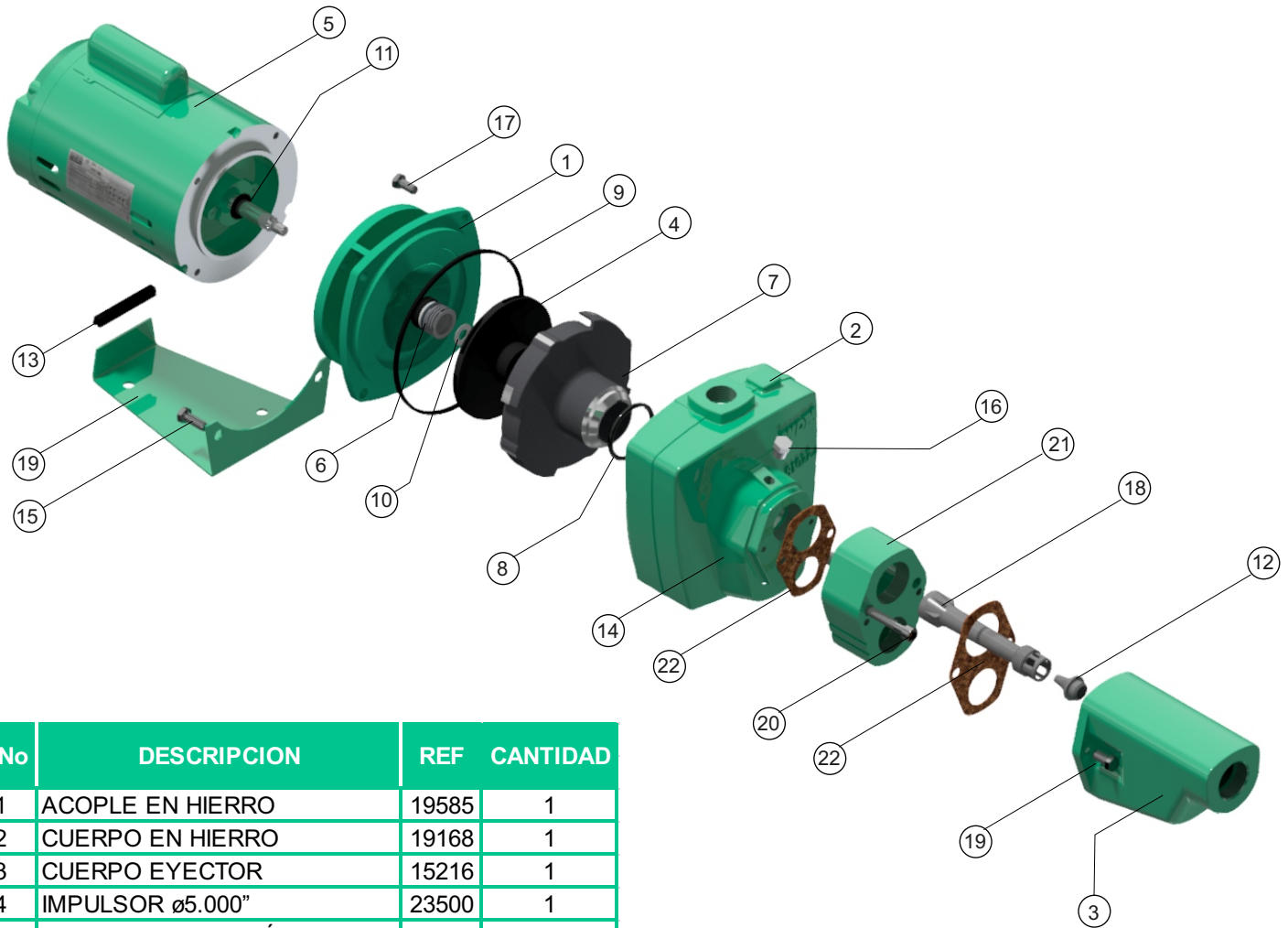


Características de la bomba	
Tipo de bomba	Centrífuga
Tipo de acoplamiento	Monobloque
Succión	1-1/4" NPT
Descarga	1" NPT
Tipo de impulsor	Cerrado <small>Balanceado dinámicamente según ISO G6,3</small>
Cantidad de impulsores	1
Tipo de sello	Sello mecánico 5/8" TIPO 6
Temperatura Max. Líquido	158° F (70 ° C) Continua

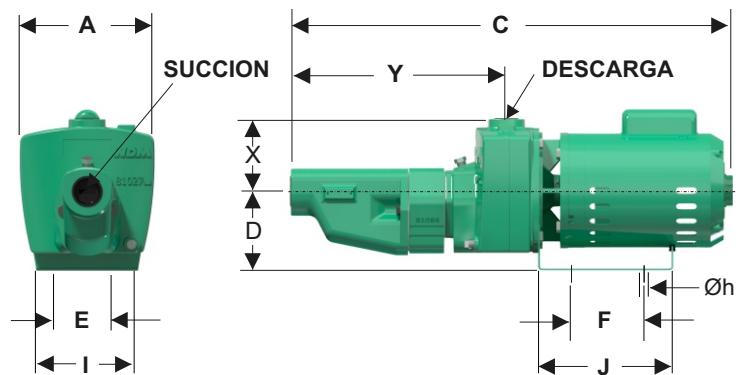
Características del Motor	
Tipo	Eléctrico
Potencia	1.0
Diseño	56J
Velocidad	3.600 RPM (nominal)
Aislamiento	Clase B
Voltaje	110/220
Factor de servicio	1.4
Frecuencia	60Hz
Fases	1

Aplicaciones	
•	Aprovisionamiento de aguas limpias
•	Recirculación de agua en torres de enfriamiento
•	Refrigeración de maquinaria/Circuitos de recirculación
•	Sistemas de Presión
•	Equipos contraincendio
•	Plantas de tratamiento
•	Riego por goteo





No	DESCRIPCION	REF	CANTIDAD
1	ACOPLE EN HIERRO	19585	1
2	CUERPO EN HIERRO	19168	1
3	CUERPO EYECTOR	15216	1
4	IMPULSOR ø5.000"	23500	1
5	MOTOR 1.0 MONOFÁSICO	22002	1
6	SELLO MECÁNICO 5/8"	00049	1
7	VOLUTA EN HIERRO	15115	1
8	ANILLO "O"	15238	1
9	ANILLO CUADRADO	19289	1
10	ARANDELA 7/16"x.030"	26708	1
11	ARANDELA DE CAUCHO	12752	1
12	BOQUILLA 9/32	99035	1
13	SOPORTE EN CAUCHO	30439	1
14	EMPAQUE DE CORCHO	14985	1
15	BASE EN LAMINA	14422	1
16	TAPON 1/4" NPT	03201	2
17	TORNILLO 3/8"x3/4"NC	02195	6
18	VENTURY DE 17/32	15474	1
19	TORNILLO 3/8"x1" NC	02037	4
20	TORNILLO BCC 5/16x2"	15901	2
21	TAPA ADAPTADORA	15151	1
22	EMPAQUE DE CORCHO	15460	1



DIMENSIONES EN MILIMETROS

MODELO	SUCxDESC	C	X	A	Y	E	D	F	I	J	øH
JE 1 10-1 EYC	1-1/4" x 1"	640	103	194	312	58	115	120	148	196	11