

Bombas Alta Presión

Motor Eléctrico

HE 1.25 30-2-1 / HE 1.25 30-2



Fabricado por:
Barnes de Colombia S.A
Bogotá - Colombia

Modelo	Ref.	Potencia (HP)	Fases	Voltaje (v)	Amperaje (Amps)	H max. (mca) *	Q max. (GPM) **	Succión	Descarga	Peso (kg)
HE 1.25 30-2-1	E2567	3.0	1	220***	28.2	54	37	1-1/2"	1-1/4"	28.0
HE 1.25 30-2	E2568	3.0	3	220	8.97	54	37	1-1/2"	1-1/4"	27.0

* La altura (H) máxima se logra con la válvula totalmente cerrada. (mca= metros columna de agua).

** El caudal (Q) máximo se logra con la válvula totalmente abierta. (gpm= galones por minuto).

*** Antes de la fecha 01/03/2023 las bombas se vendieron con la placa marcada a 110V y a partir de la misma las bombas se venden con placa de 220V.

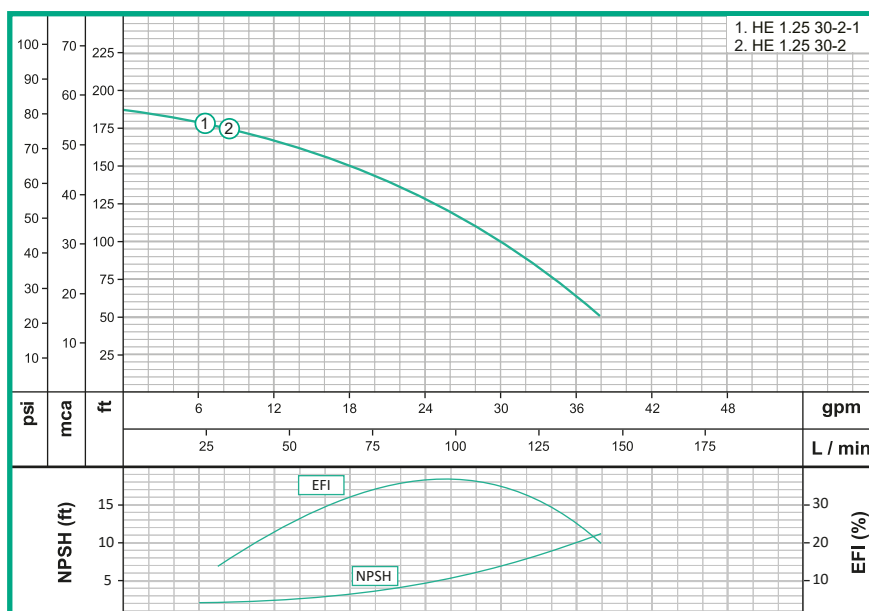


Materiales	
Cubierta	Fundición gris Ht200
Carcasa	Fundición gris Ht200
Impulsor	Bronce
Sello mecánico	Carbon/Ceramica/Buna-N
Empaques	Buna Nitrilo

Características de la bomba	
Tipo de bomba	Centrífuga
Tipo de acoplamiento	Monobloque
Succión	1-1/2" NPT
Descarga	1-1/2" NPT
Tipo de impulsor	Cerrado
Cantidad de impulsores	2
Tipo de sello	Sello mecánico
Temperatura Max. Líquido	35° C Continua

Características del Motor	
Tipo	Eléctrico
Potencia	3.0Hp
Protección	IP 44
Velocidad	3.450 RPM (nominal)
Aislamiento	Clase B
Voltaje	220v (Según modelo)
Factor de servicio	1.4
Frecuencia	60Hz
Fases	1 ó 3 (Según modelo)

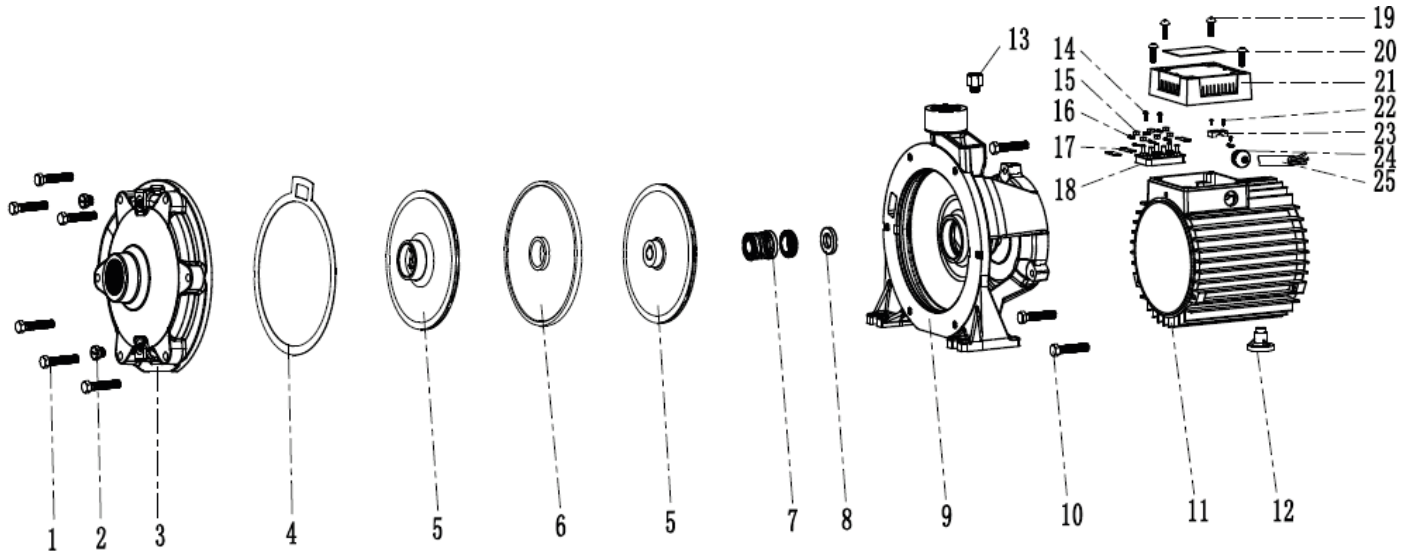
Aplicaciones	
✓	Aprovisionamiento de aguas limpias
✓	Recirculación de agua
✓	Refrigeración de maquinaria/Circuitos de recirculación
✓	Sistemas de Presión
✓	Riego de jardines



Síguenos



www.wdmpumps.com



TRIFÁSICA

No	Ref.	Descripción
1	SCM268-1	TORNILLO HEXAGONAL
2	SCM268-2	TORNILLO BRONCE
3	SCM268-3	TAPA CUERPO
4	SCM268-4	EMPAQUE TAPA
5	SCM268-5	IMPULSOR EN BRONCE
6	SCM268-6	DISCO INTERMEDIO
7	SCM268-7	SELLO MECÁNICO
8	SCM268-8	ARANDELA CAUCHO
9	SCM268-9	CUERPO
10	SCM268-10	TORNILLO HEXAGONAL
11	SCM268-11	CARCASA MOTOR
12	SCM268-12	SOPORTE
13	SCM268-13	TORNILLO BRONCE
14	SCM268-14	TORNILLO CABEZA
15	SCM268-15	TORNILLO
16	SCM268-16	TERMINAL DE CONEXION
17	SCM268-17	CONECTOR
18	SCM268-18	CAJA DE BLOQUES
19	SCM268-19	TORNILLO CZA REDONDA
20	SCM268-20	PLACA
21	SCM268-21	CAJA DE TERMINALES
22	SCM268-22	TORNILLO
23	SCM268-23	ABRAZADERA
24	SCM268-24	ENTRADA DE CABLE
25	SCM268-25	CABLE
26	SCM268-26	TUERCA
27	SCM268-27	ANILLO SEEGER
28	SCM268-28	RODAMIENTO
29	SCM268-29	PIN
30	SCM268-30	ROTOR
31	SCM268-31	RESORTE ESTATOR
32	SCM268-32	ARANDELA ONDULADA
33	SCM268-33	CUBIERTA
34	SCM268-34	TORNILLO HEXAGONAL
35	SCM268-35	VENTILADOR
36	SCM268-36	CAPERUZA

