

Modelo	Ref.	Potencia (HP)	Voltaje (v)	Fases	H max. (mca) *	Q max. (GPM) **	Etapas	Succión	Descarga	Peso (Kg)
VSE 32 5-200	1G0175	20.0	220/440	3	125	212	5	3"	3"	200
VSE 32 6-250	1G0182	25.0	220/440	3	160	212	6	3"	3"	203
VSE 32 7-300	1G0183	30.0	220/440	3	188	212	7	3"	3"	260

\* La altura (H) máxima se logra con la válvula totalmente cerrada. (mca= metros columna de agua).

\*\* El caudal (Q) máximo se logra con la válvula totalmente abierta. (gpm= galones por minuto).

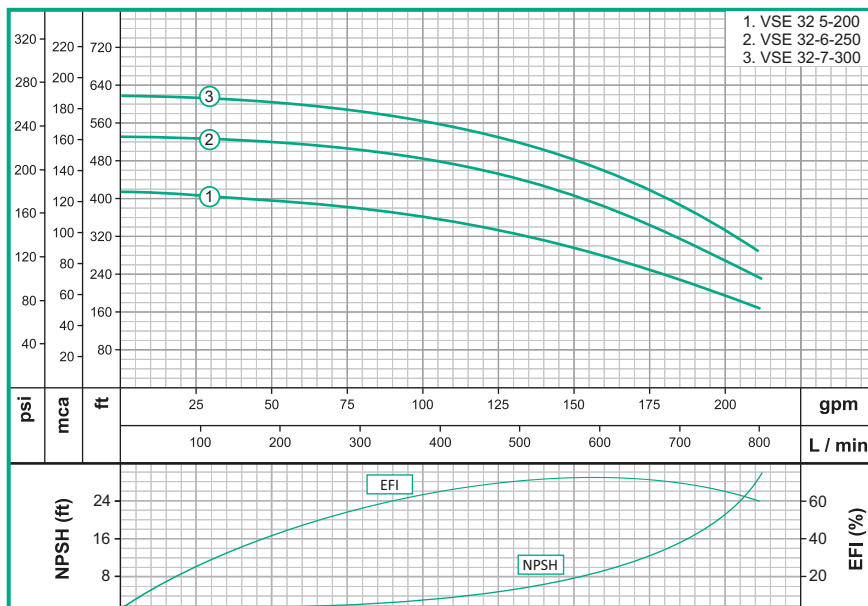


Materiales	
Cuerpo	Hierro fundido ASTM A-48
Impulsor	Acero Inoxidable 304
Sello mecánico	Carbón/Cerámica/Buna-N
Acople intermedio	Hierro fundido ASTM A-48
Empaques	EPDM
Volutas	Acero Inoxidable 304

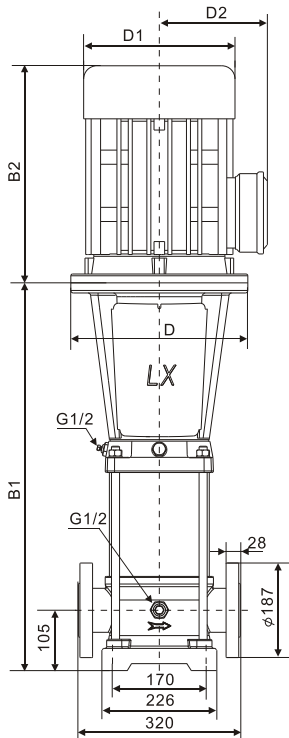
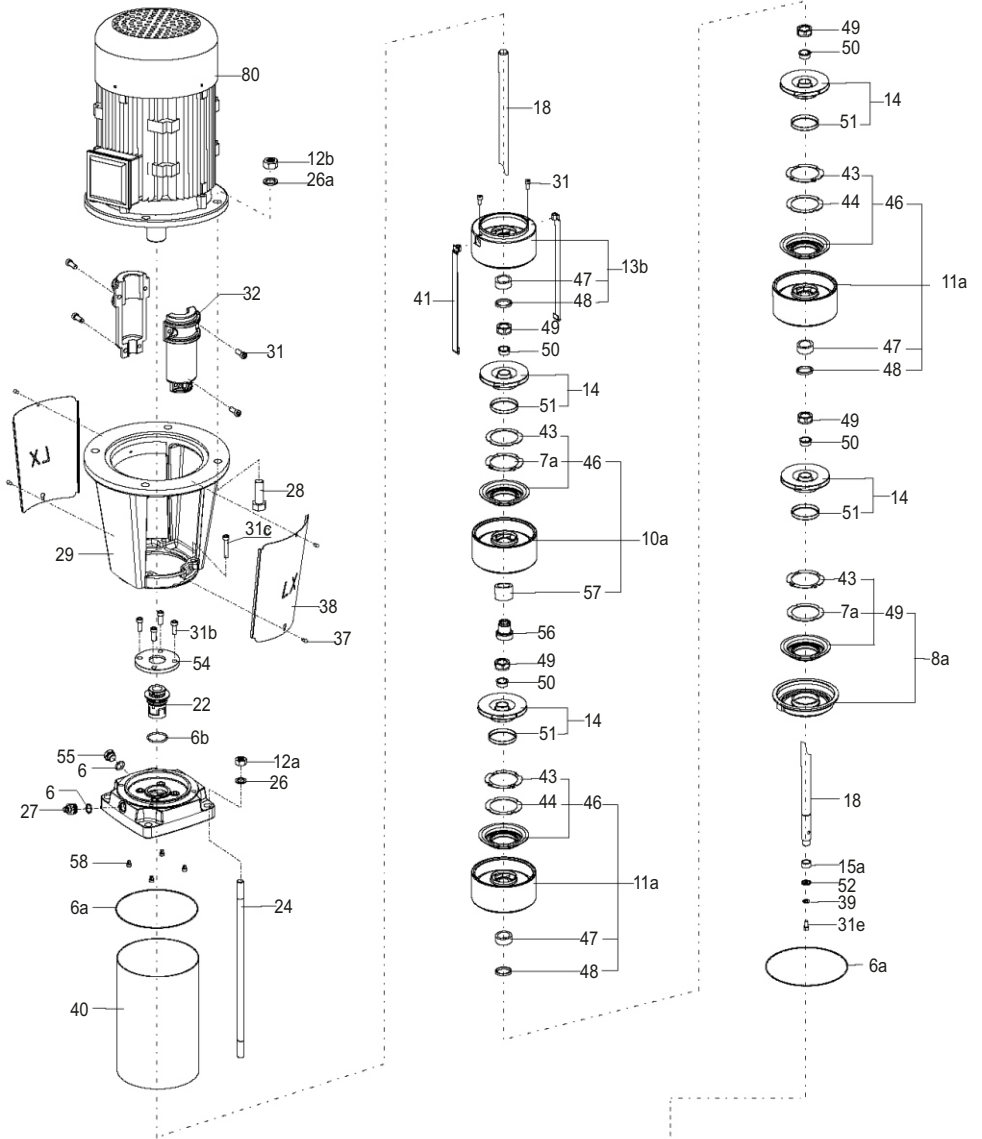
Características de la bomba	
Tipo de bomba	Centrífuga
Tipo de acoplamiento	Monobloque
Succión	3"
Descarga	3"
Tipo de impulsor	Cerrado
Cantidad de impulsores	5 o 7 (Según modelo)
Tipo de sello	Sello mecánico tipo cartucho
Temperatura Max. Líquido	90°C Continua

Características del Motor	
Tipo	Eléctrico
Potencia	20,25 ó 30Hp (Según modelo)
Diseño	BRIDA F-F
Velocidad	3.450 RPM (nominal)
Aislamiento	Clase F
Voltaje	220/440
Factor de servicio	1,0
Frecuencia	60Hz
Fases	3

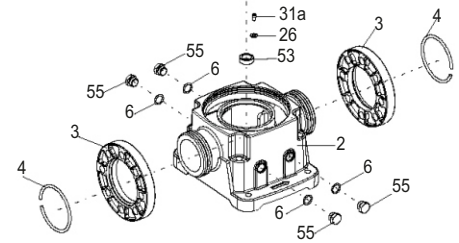
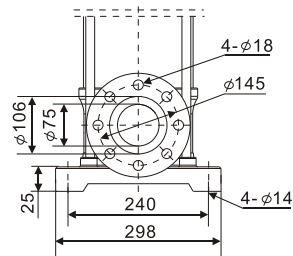
Aplicaciones	
•	Aprovisionamiento de aguas limpias
•	Bombeo exclusivo de agua limpia sin abrasivos
•	Sistemas de Presión
•	Transferencias de líquidos a tanques
•	Aumento de Presión
•	Bomba Jockey en equipos contra incendio



Parte No	Descripcion	CV32
2	Cuerpo Bomba	CV32-2
3	Brida	CV32-3
4	Anillo de brida	CV32-4
5	Valvula drenaje	CV32/90-5
6	O-ring	CV32/90-6
6a	O-ring	CV32/90-6a
9a	Seccion de entrada	CV32-9a
10a	Difusor con cojinete	CV32-10a
11a	Difusor	CV32-11a
12	Tuerca cerrada	CV1/5-12
14	Impulsor	CV32-14
18	Eje bomba CV32-5	CV32-5-18
18	Eje bomba CV32-6	CV32-6-18
18	Eje bomba CV32-7	CV32-7-18
19b	Seccion de salida	CV32-19b
22	Sello mecanico	CV32/90-22
24	Esparrago doble rosca CV32-5	CV32/90-5-24
24	Esparrago doble rosca CV32-6	CV32/90-6-24
24	Esparrago doble rosca CV32-7	CV32/90-7-24
25	Carcasa bomba	CV10/20-25
27	Valvula desaireacion	CV1/5-27
29	Base motor	CV32/90-29
30	Placa de identificacion	CV32/90-30
32	Acoplamiento	CV32/90-30
35	Asiento del anillo	CV1/5-35
40	Camisa etapas CV32-5	CV32-5-40
40	Camisa etapas CV32-6	CV32-6-40
40	Camisa etapas CV32-7	CV32-7-40
41	Palanca	CV32-41
49	Tuerca cono ranurado	CV32/90-49
50	Manguito ranurado	CV32/90-50
55	Tapon drenaje	CV32/90-55
56	Componentes casquete	CV32/90-56
58	Pin plastico	CV32/90-58



FGJ(DIN)  
PN16-25-40/DN65



**Dimensiones**

Modelo	Dimensiones(mm)					
	B1	B2	B1+B2	D	D1	D2
VSE 32 5-200	895	505	1400	350	330	255
VSE 32 6-250	965	505	1470	350	330	255
VSE 32 6-250	1035	505	1540	350	330	255