



Modelo	Ref.	Potencia (HP)	Voltaje (v)	Fases	H max. (mca) *	Q max. (GPM) **	Etapas	Succión	Descarga	Peso (Kg)
VSE 10 9-75	1G0196	7.5	220/440	3	132	66	9	2"	1-1/2"	88
VSE 10 12 100	1G0172	10.0	220/440	3	178	66	12	2"	1-1/2"	94

\* La altura (H) máxima se logra con la válvula totalmente cerrada. (mca= metros columna de agua).

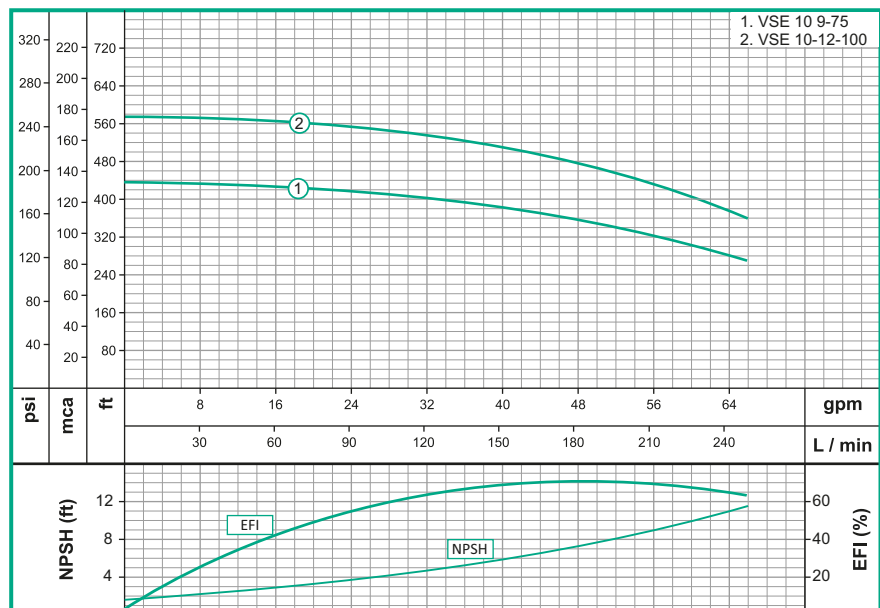
\*\* El caudal (Q) máximo se logra con la válvula totalmente abierta. (gpm= galones por minuto).

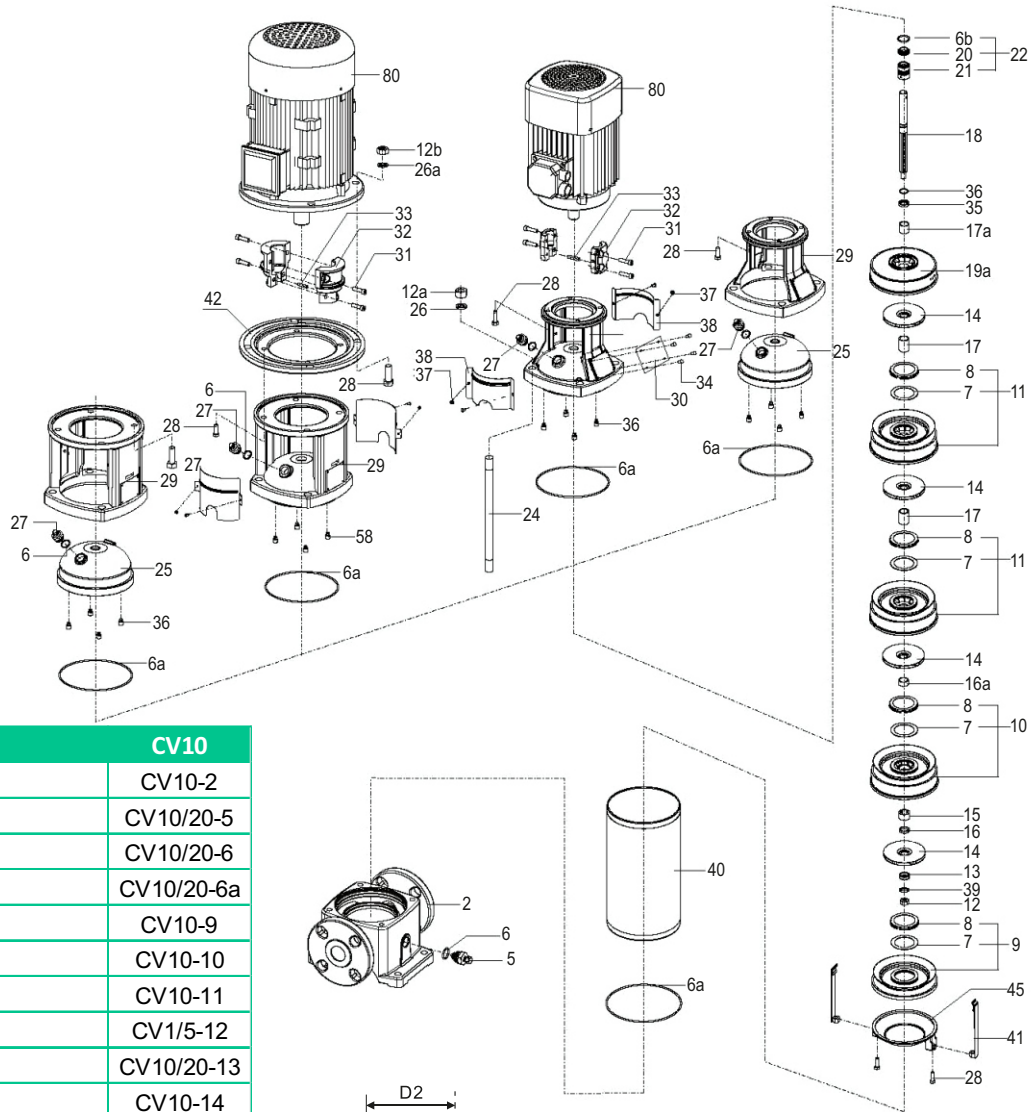
Materiales	
Cuerpo	Hierro fundido ASTM A-48
Impulsor	Acero Inoxidable 304
Sello mecánico	Carbón/Cerámica/Buna-N
Acople intermedio	Hierro fundido ASTM A-48
Empaques	EPDM
Volutas	Acero Inoxidable 304

Características de la bomba	
Tipo de bomba	Centrífuga
Tipo de acoplamiento	Monobloque
Succión	2" NPT
Descarga	1-1/2" NPT
Tipo de impulsor	Cerrado
Cantidad de impulsores	9 o 12 (Según modelo)
Tipo de sello	Sello mecánico tipo cartucho
Temperatura Max. Líquido	90°C Continua

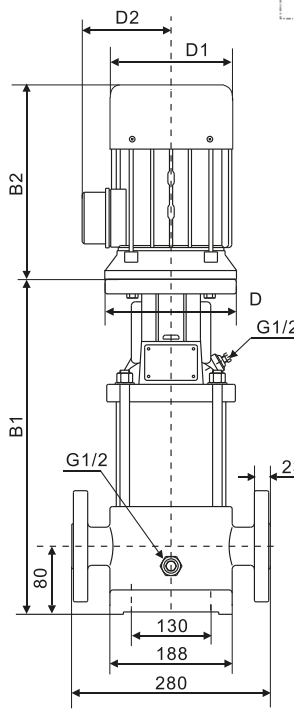
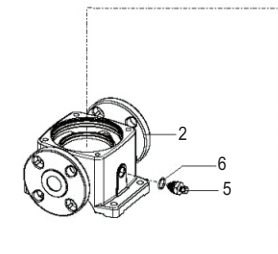
Características del Motor	
Tipo	Eléctrico
Potencia	7.5 ó 10.0Hp (Según modelo)
Diseño	BRIDA C-DIN
Velocidad	3.450 RPM (nominal)
Aislamiento	Clase F
Voltaje	220/440
Factor de servicio	1,0
Frecuencia	60Hz
Fases	3

Aplicaciones	
•	Aprovisionamiento de aguas limpias
•	Bombeo exclusivo de agua limpia sin abrasivos
•	Sistemas de Presión
•	Transferencias de líquidos a tanques
•	Aumento de Presión
•	Bomba Jockey en equipos contra incendio





Parte No	Descripcion	CV10
2	Cuerpo Bomba	CV10-2
5	Valvula drenaje	CV10/20-5
6	O-ring	CV10/20-6
6a	O-ring	CV10/20-6a
9	Seccion de entrada	CV10-9
10	Difusor con cojinete	CV10-10
11	Difusor	CV10-11
12	Tuerca cerrada	CV1/5-12
13	Anillo fijacion impulsor	CV10/20-13
14	Impulsor	CV10-14
15	Casquete	CV10/20-15
16	Camisa corta	CV10-16
17	Camisa Larga	CV10-17
18	Eje bomba CV10-9	CV10-18
18	Eje bomba CV10-12	CV10-18
19a	Seccion de salida	CV10-19a
22	Sello mecanico	25009
24	Esparrago doble rosca CV10-9	CV10-9-24
24	Esparrago doble rosca CV10-12	CV10-12-24
25	Carcasa bomba	CV10/20-25
27	Valvula desaireacion	CV1/5-27
29	Base motor	CV10/20-29
30	Placa de identificacion	CV10/20-30
32	Acoplamiento	CV10/20-32
35	Asiento del anillo	CV1/5-35
36	Anillo de retencion	CV10/20-36
40	Camisa etapas CV10-9	CV10-9-40
40	Camisa etapas CV10-12	CV10-12-40
41	Palanca	CV10/20-41
45	Caperuza	CV10-45



Dimensiones

Modelo	Dimensiones(mm)					
	B1	B2	B1+B2	D	D1	D2
VSE 10 9-75	647	390	1037	300	275	210
VSE 10 12-100	737	390	1127	300	275	210

