



Aplicación

- Se puede utilizar para la transferencia de líquidos con ligera corrosión, detiene impurezas y es requisito para la salud.
- Adecuada para el sistema de alcantarillado industrial y doméstico, procesamiento de alimentos y bebidas, agricultura y bombeo de agua de ríos y lagos, etc.
- Puede utilizarse a toda potencia sin sobrecargar el motor

Bomba

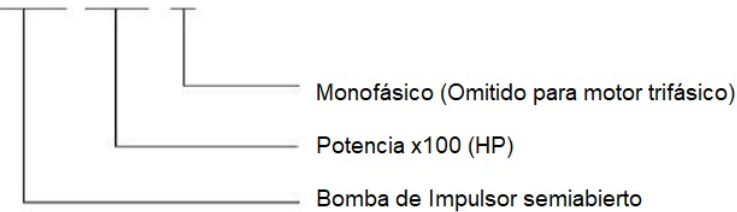
- Cuerpo de la bomba AISI 304
- Eje AISI 304
- Temperatura líquida: -15°C ~ +80°C
- Valor pH del líquido: 5 - 9
- Max. diámetro sólido: 19 mm

Motor

- Motor con bobina de cobre
- Protector térmico incorporado
- Clase de aislamiento: F
- Clase de protección: IPX4
- Max. temperatura ambiente: +40°C

Códigos de Identificación

ABK 200 D

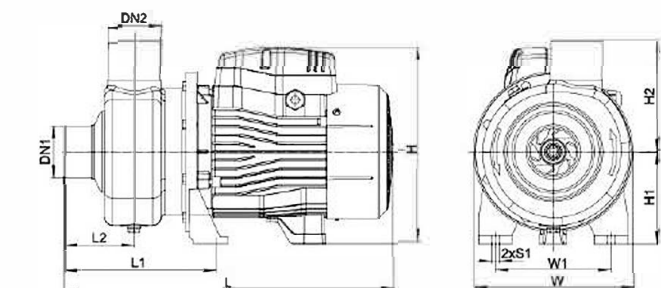


Datos Técnicos

MODELO	Potencia		Q (m³/h)													Dia sólido máx. (mm)
	kW	HP	1.2	2.4	3.6	4.8	6	12	18	24	33	42	48	57		
ABK50D	0.37	0.5	13	12.3	11.2	9.8	9.8	-	-	-	-	-	-	-	-	9
ABK100D	0.75	1	-	-	-	-	7.4	6.2	4.5	-	-	-	-	-	-	12
ABK120D	0.9	1.2	-	-	-	-	12.8	11.2	9	-	-	-	-	-	-	12
ABK150D	1.1	1.5	-	-	-	-	10	9.2	8	6.8	-	-	-	-	-	12
ABK200D	1.5	2	-	-	-	-	14.8	13.7	13	11.9	10.2	-	-	-	-	16
ABK300D	2.2	3	-	-	-	-	15.3	14.5	13.6	12.3	10.6	8.6	7.2	4.8	-	16

Dimensiones

MODELO	Puertos		L (mm)	L ₁ (mm)	L ₂ (mm)	H (mm)	H ₁ (mm)	H ₂ (mm)	W (mm)	W ₁ (mm)	S (mm)
	DN1	DN2									
ABK50(D)	1 1/4"	1"	280	123	50	180	90	106	170	105	9
ABK100(D)	1 1/2"	1 1/2"	332	160	76	212	100	118	170	120	9
ABK120(D)	1 1/2"	1 1/2"	332	160	76	212	100	118	170	120	9
ABK150(D)	2"	2"	400	184	85	235	112	133	195	140	9
ABK200(D)	2"	2"	400	184	85	235	112	133	195	140	9
ABK300(D)	2 1/2"	2"	450	184	85	252	117	133	195	140	9



Curvas de Rendimiento Hidráulico

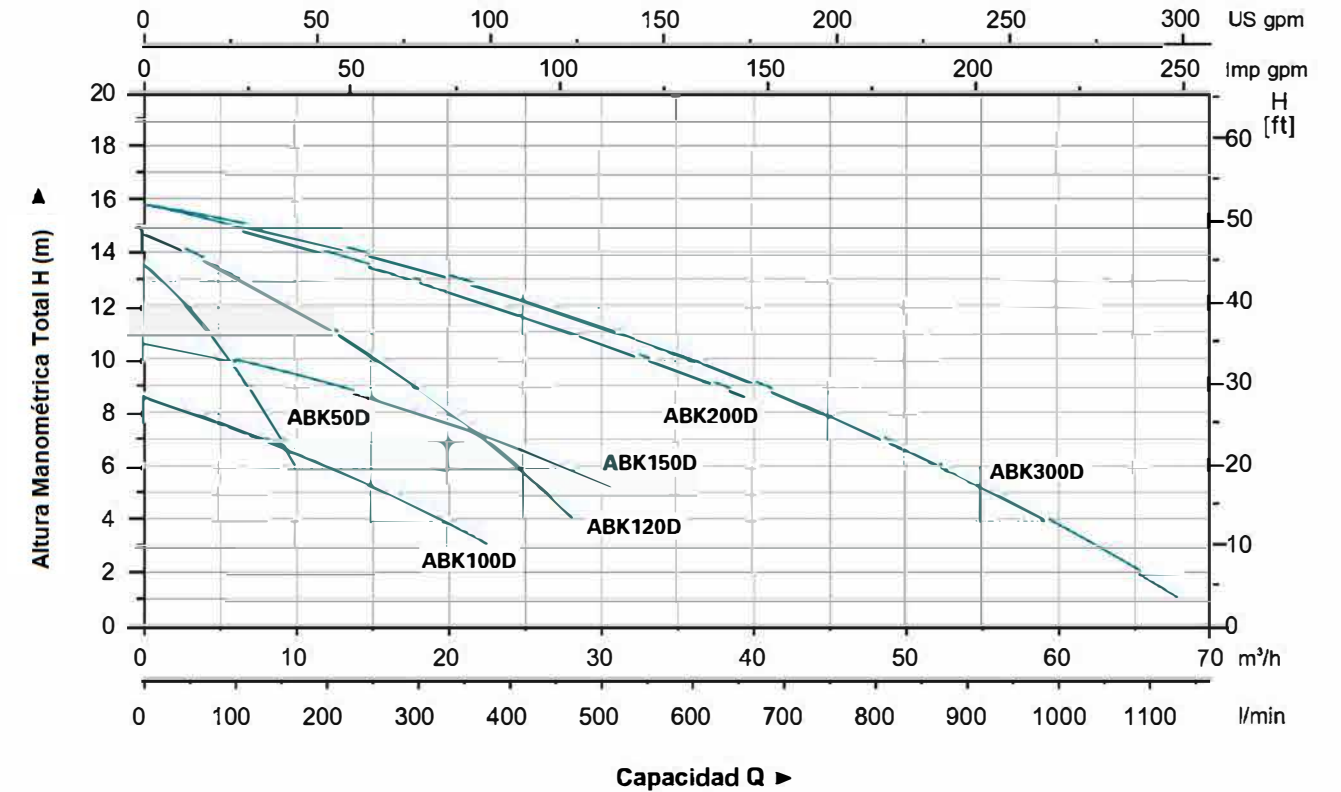
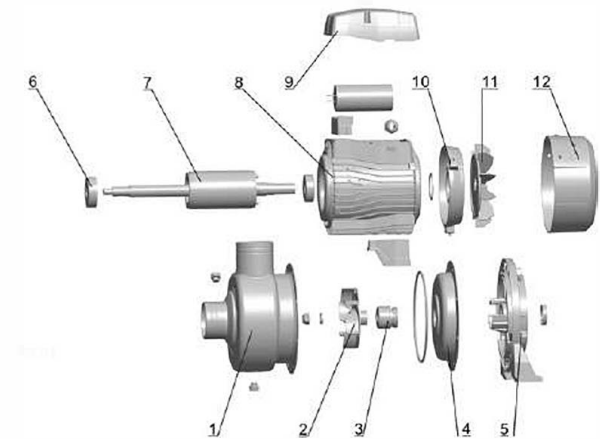


Tabla de Materiales

No.	Parte	Material
1	Cuerpo de la bomba	AISI 304
2	Impulsor	AISI 304
3	Sello mecánico	Silicón/Carbono
4	Cubierta del soporte	AISI 304
5	SopORTE	Z1102
6	Cójinetes	
7	Rotor	
8	Estátor	
9	Caja de terminales	PC/ABS
10	Cubierta posterior	ZL102
11	Ventilador	PP-GFJO
12	Cubierta del ventilador	08F



Información del Paquete

MODELO	GW (Kgs)	L (mm)	W (mm)	H (mm)	Cantidad (PCS/20 TEU)
ABK50(D)	6.5	310	190	215	2130
ABK100(D)	9.6	360	200	235	1566
ABK120(D)	10.7	360	200	235	1566
ABK150(D)	14	420	235	265	1032
ABK200(D)	15.7	420	235	265	1032
ABK300(D)	20.7	475	230	275	864

