



### Aplicación

- Se recomienda para el bombeo de agua limpia u otros líquidos similares al agua tanto en propiedades físicas como químicas
- Apta para bombear agua de los pozos, riego de aspersión en jardines, aumentar la presión en el suministro de agua, y como equipo de soporte etc.

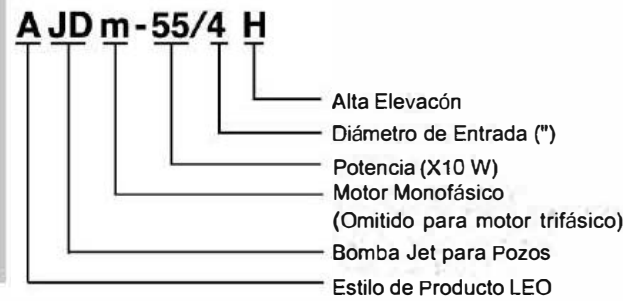
### Bomba

- Tratamiento especial anticorrosivo en el cuerpo de hierro fundido de la bomba y el soporte
- Impulsor de acero inoxidable
- Eje AISI 304
- Máx. temperatura líquida: +60°C
- Máx. succión: +40 m

### Motor

- Cojinete C&U
- Protector térmico incorporado para motor monofásico
- Clase de aislamiento: F
- Clase de protección: IPX4
- Máx. temperatura ambiente: +40°C

### Códigos de Identificación

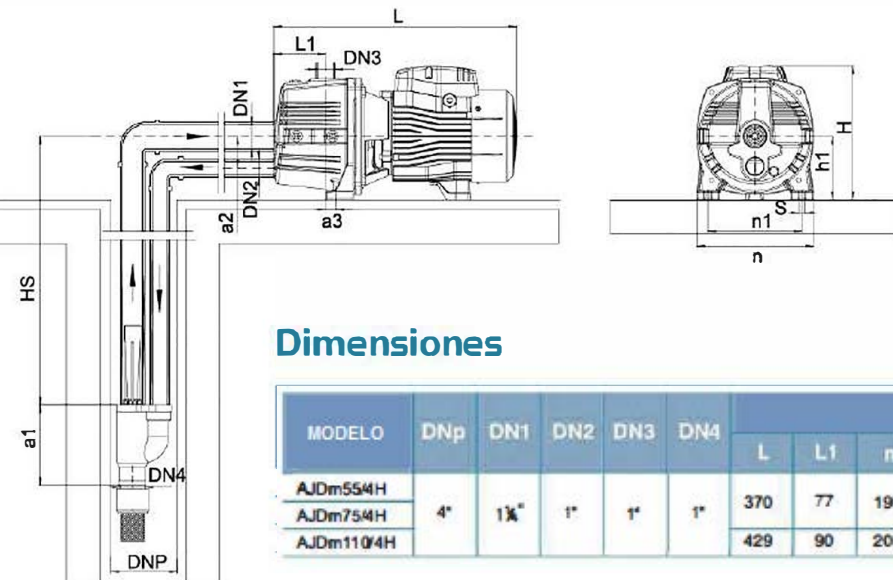
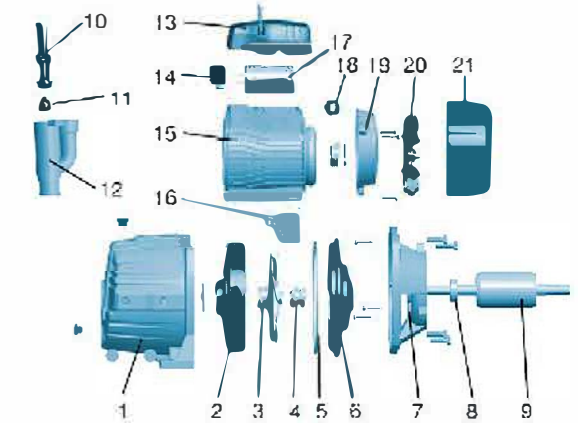


### Datos Técnicos

| MODELO    | POTENCIA HS (KW) (HP) (m) | Q (l/min) | 0  | 2  | 4  | 6  | 8  | 10 | 12 | 14 | 16 | 18 | 20 | 22 | 24 | 26 | 28 | 30 | 32 | 34 |   |
|-----------|---------------------------|-----------|----|----|----|----|----|----|----|----|----|----|----|----|----|----|----|----|----|----|---|
| AJDm554H  | 0.55 0.75                 | H (m)     | 39 | 35 | 33 | 29 | 27 | 25 | 23 | 21 | 19 | 17 | 15 | 14 | 13 | -  | -  | -  | -  | -  | - |
| AJDm754H  | 0.75 1                    |           | 50 | 46 | 43 | 40 | 37 | 34 | 32 | 30 | 28 | 26 | 24 | 22 | 20 | 19 | 18 | 17 | -  | -  | - |
| AJDm1104H | 1.1 1.5                   |           | 75 | 70 | 66 | 62 | 58 | 55 | 52 | 49 | 47 | 45 | 43 | 41 | 39 | 37 | 35 | 33 | 31 | 29 | - |
| AJDm554H  | 0.55 0.75                 |           | 32 | 28 | 25 | 23 | 21 | 19 | 17 | 15 | 13 | -  | -  | -  | -  | -  | -  | -  | -  | -  | - |
| AJDm754H  | 0.75 1                    |           | 42 | 39 | 36 | 33 | 30 | 27 | 25 | 23 | 21 | 20 | 18 | 17 | -  | -  | -  | -  | -  | -  | - |
| AJDm1104H | 1.1 1.5                   |           | 67 | 62 | 58 | 54 | 51 | 48 | 45 | 43 | 41 | 39 | 37 | 35 | 33 | 31 | 29 | 27 | -  | -  | - |
| AJDm554H  | 0.55 0.75                 |           | 25 | 21 | 18 | 16 | 14 | 12 | -  | -  | -  | -  | -  | -  | -  | -  | -  | -  | -  | -  | - |
| AJDm754H  | 0.75 1                    |           | 35 | 32 | 29 | 26 | 23 | 21 | 19 | 17 | -  | -  | -  | -  | -  | -  | -  | -  | -  | -  | - |
| AJDm1104H | 1.1 1.5                   |           | 59 | 54 | 50 | 47 | 44 | 41 | 38 | 36 | 34 | 32 | 30 | 28 | -  | -  | -  | -  | -  | -  | - |
| AJDm554H  | 0.55 0.75                 |           | 18 | 15 | 12 | -  | -  | -  | -  | -  | -  | -  | -  | -  | -  | -  | -  | -  | -  | -  | - |
| AJDm754H  | 0.75 1                    |           | 28 | 25 | 22 | 19 | 17 | -  | -  | -  | -  | -  | -  | -  | -  | -  | -  | -  | -  | -  | - |
| AJDm1104H | 1.1 1.5                   |           | 51 | 47 | 43 | 40 | 37 | 34 | 32 | 30 | 28 | -  | -  | -  | -  | -  | -  | -  | -  | -  | - |
| AJDm754H  | 0.75 1                    | 21        | 18 | 16 | -  | -  | -  | -  | -  | -  | -  | -  | -  | -  | -  | -  | -  | -  | -  | -  |   |
| AJDm1104H | 1.1 1.5                   | 44        | 40 | 36 | 33 | 30 | 27 | -  | -  | -  | -  | -  | -  | -  | -  | -  | -  | -  | -  | -  |   |
| AJDm1104H | 1.1 1.5                   | 40        | 37 | 34 | 31 | 28 | -  | -  | -  | -  | -  | -  | -  | -  | -  | -  | -  | -  | -  | -  |   |

### Tabla de Materiales

| No. | Parte                | Material         | No. | Parte                   | Material |
|-----|----------------------|------------------|-----|-------------------------|----------|
| 1   | Cuerpo de la Bomba   | HT200            | 12  | Extractor               | HT200    |
| 2   | Difusor              | PPO              | 13  | Caja de terminales      | PA6-GF25 |
| 3   | Impulsor             | Acero inoxidable | 14  | Tablero de bornes       | PC       |
| 4   | Sello Mecánico       | Carbono/Cerámica | 15  | Estátor                 |          |
| 5   | Junta Tórica         | NBR              | 16  | Pie del motor           | PA6      |
| 6   | Cubierta del Soporte | AISI 304/HT200   | 17  | Condensador             |          |
| 7   | Soporte              | ZL102            | 18  | Soporte para cables     |          |
| 8   | Cojinete             |                  | 19  | Cubierta posterior      | ZL102    |
| 9   | Rotor                |                  | 20  | Ventilador              | PP       |
| 10  | Tubo de venturi      | PPO              | 21  | Cubierta del Ventilador | PP       |
| 11  | Boquilla             | PPO              |     |                         |          |



### Dimensiones

| MODELO    | DNp | DN1    | DN2 | DN3 | DN4 | DIMENSIONES (mm) |    |     |     |     |     |     |    |    |    |
|-----------|-----|--------|-----|-----|-----|------------------|----|-----|-----|-----|-----|-----|----|----|----|
|           |     |        |     |     |     | L                | L1 | n   | n1  | H   | h1  | a1  | a2 | a3 | S  |
| AJDm554H  |     |        |     |     |     | 370              | 77 | 190 | 150 | 212 | 100 | 160 | 53 | 17 | 10 |
| AJDm754H  | 4"  | 1 1/2" | 1"  | 1"  | 1"  | 429              | 90 | 206 | 166 | 236 | 112 |     |    | 12 |    |
| AJDm1104H |     |        |     |     |     |                  |    |     |     |     |     |     |    |    |    |

### Información del Paquete

| MODELO     | WG (kgs) | L (mm) | W (mm) | H (mm) | Cantidad (PCS/20'TEU) |
|------------|----------|--------|--------|--------|-----------------------|
| AJDm55/4H  | 16.65    | 500    | 215    | 240    | 1053                  |
| AJDm75/4H  | 17.9     | 500    | 215    | 240    | 1053                  |
| AJDm110/4H | 23.25    | 585    | 230    | 265    | 728                   |

