



Aplicación

- Jacuzzi
- Piscinas con masaje hidráulico
- Circulación del agua

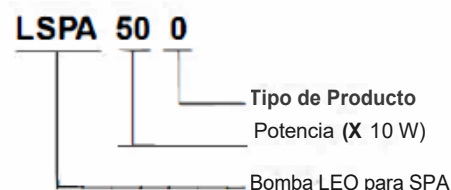
Bomba

- Cuerpo de la bomba de plástico
- Temperatura ambiente: $\leq 40^{\circ}\text{C}$
- Máx. presión de trabajo 0.3 MPa
- Rango de temperatura líquida: 5 - 50 $^{\circ}\text{C}$

Motor

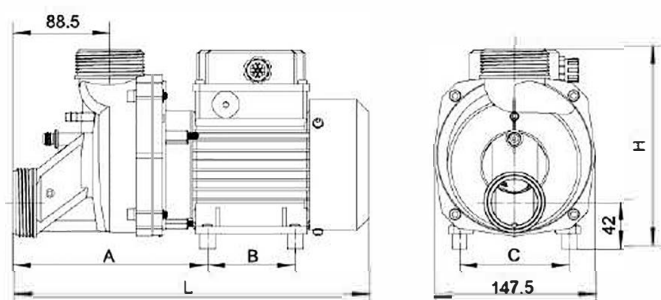
- Protector térmico incorporado
- Clase de aislamiento: F
- Clase de protección: IPX5
- Equipado con interruptor de aire
- Rango del voltaje: 110-120V/60Hz
220-240V/60Hz

Códigos de Identificación



Datos Técnicos

MODELO	Potencia (P1)		Entrada/Salida (mm)	Caudal máx (l/min)	Altura máx (m)
	KW	HP			
LSPA500	0.5	0.7	50/50	300	8
LSPA600	0.6	0.8	50/50	320	9
LSPA800	0.8	1.1	50/50	330	10
LSPA900	0.9	1.2	50/50	350	11
LSPA1100	1.1	1.5	50/50	400	11
LSPA1300	1.3	1.7	50/50	430	12



Dimensiones

MODELO	A (mm)	B (mm)	C (mm)	L (mm)	H (mm)
LSPA500	178	80	100	326	182
LSPA600	178	80	100	326	182
LSPA800	178	80	100	326	182
LSPA900	175	92	115	344	186
LSPA1100	175	92	115	344	186
LSPA1300	175	92	115	344	186

Curvas de Rendimiento Hidráulico

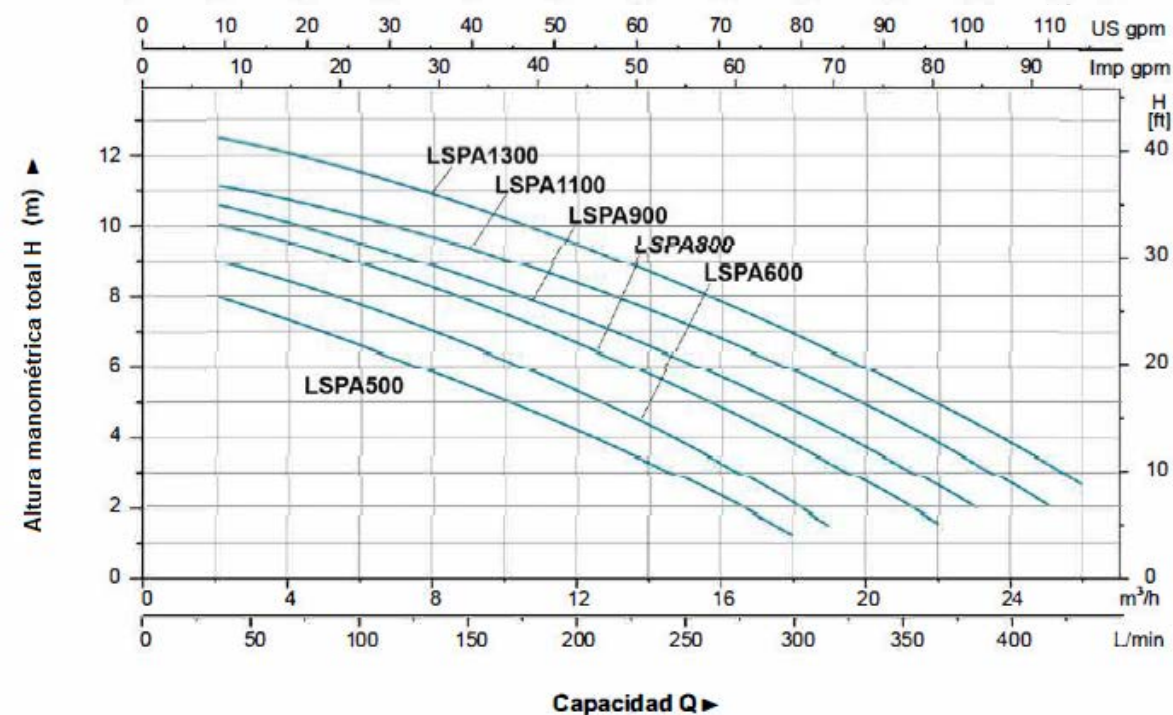
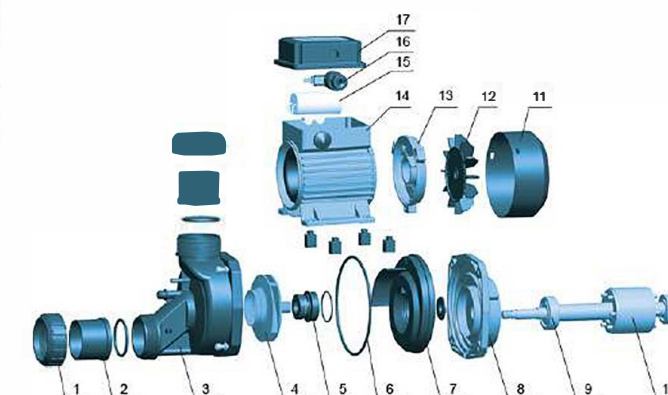


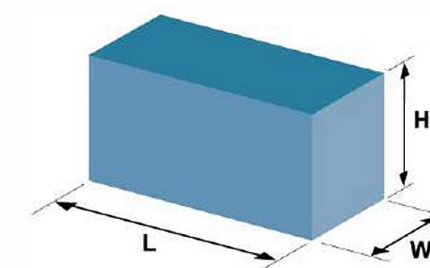
Tabla de Materiales

No.	Parte	Material	No.	Parte	Material
1	Tuerca	ABS	14	Estátor	
2	Conector	ABS	15	Condensador	
3	Cuerpo de la bomba	ABS	16	Micro interruptor	
4	Impulsor	PPO	17	Cubierta de las terminales	ABS
5	Sello mecánico				
6	Junta tórica	NBR			
7	Cubierta del soporte	ABS			
8	Soporte	ZL102			
9	Cojinete				
10	Rotor				
11	Cubierta del ventilador	08F			
12	Ventilador	PP			
13	Cubierta posterior	ZL102			



Información del Paquete

Modelo	GW (Kgs)	L (mm)	W (mm)	H (mm)	Cantidad (PCS/20 TEU)
LSPA500	5.9	343	162	187	2760
LSPA600	6.2	343	162	187	2760
LSPA800	6.8	343	162	187	2760
LSPA900	8.5	364	162	192	2592
LSPA1100	9.2	364	162	192	2592
LSPA1300	9.9	364	162	192	2592





Aplicación

- Jacuzzi
- Piscinas con masaje hidráulico
- Circulación del agua

Bomba

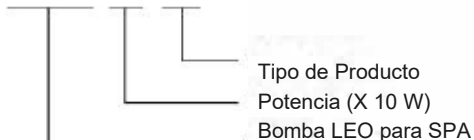
- Cuerpo de la bomba de plástico
- Temperatura ambiente: $\leq 40^{\circ}\text{C}$
- Máx. presión de trabajo: 0.3 MPa
- Rango de temperatura líquida: 5 - 50 $^{\circ}\text{C}$

Motor

- Protector térmico incorporado
- Clase de aislamiento: F
- Clase de protección: IPX5
- Equipado con interruptor de aire
- Rango del voltaje: 110-120V/60Hz
220-240V/60Hz

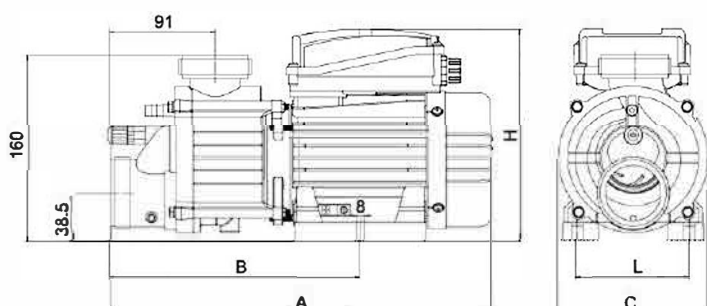
Códigos de Identificación

LSPA 30 3E



Datos Técnicos

MODELO	Potencia (P1)		Entrada / Salida (mm)	Caudal máx. (l/min)	Altura máx. (m)
	kW	HP			
LSPA303E	0.3	0.4	50/50	195	7.5
LSPA353E	0.37	0.5	50/50	220	7.5
LSPA453E	0.5	0.66	50/50	275	8.5
LSPA603E	0.6	0.8	50/50	310	8.5
LSPA753E	0.75	1.0	50/50	360	9



Dimensiones

Modelo	A (mm)	B (mm)	C (mm)	L (mm)	H (mm)
LSPA303E	328	214	129	97	186
LSPA353E	328	214	129	97	186
LSPA453E	328	214	129	97	186
LSPA603E	328	214	129	97	186
LSPA753E	328	214	129	97	186

Curvas de Rendimiento Hidráulico

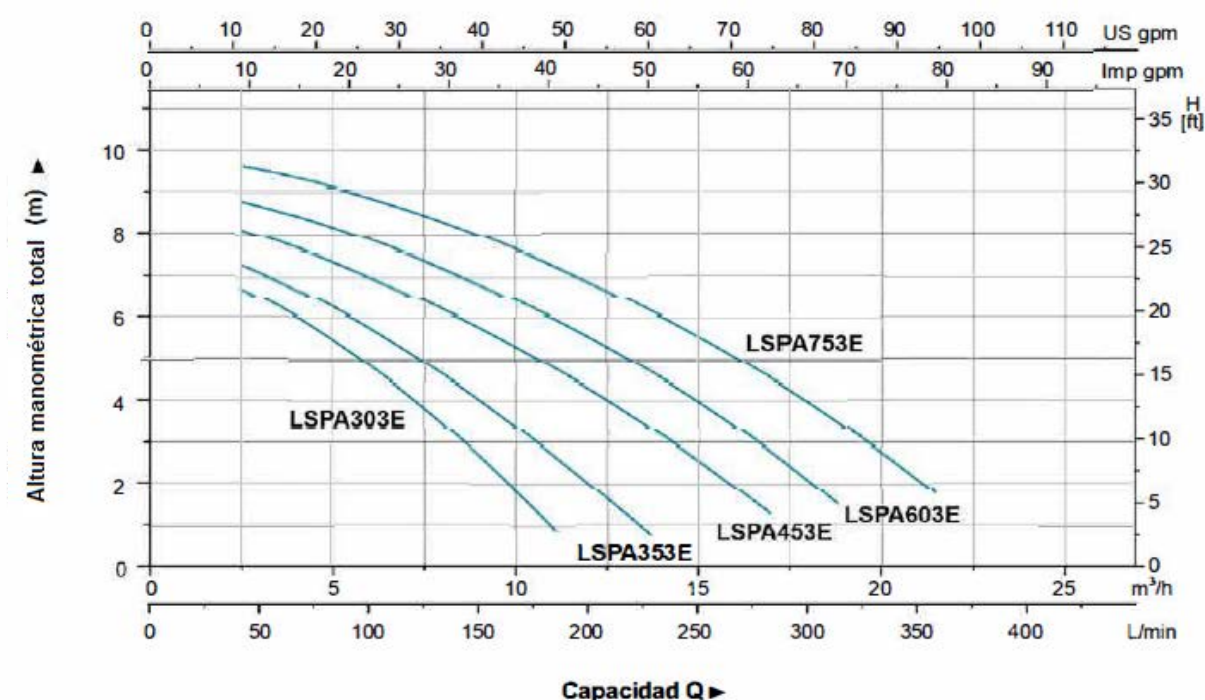
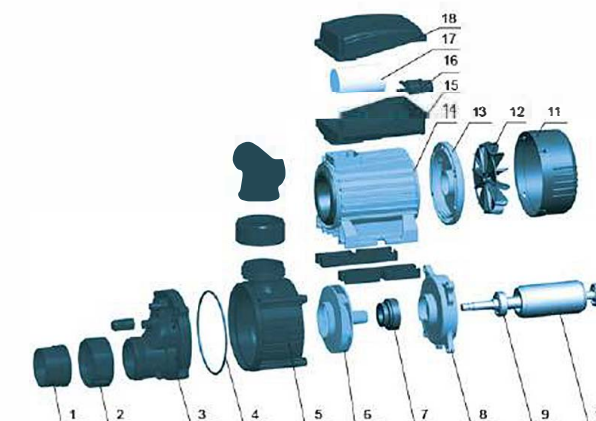


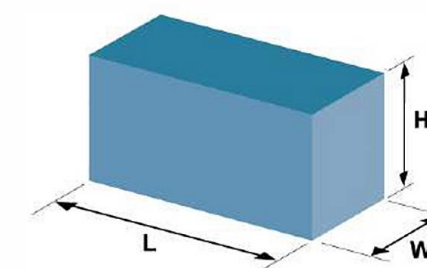
Tabla de Materiales

No.	Parte	Material	No.	Parte	Material
1	Conector	PVC	14	Estátor	
2	Tuerca	ABS	15	Caja de terminales	PP
3	Cubierta de la bomba	ABS	16	Micro interruptor	
4	Junta tórica	NBR	17	Condensador	
5	Cuerpo de la bomba	ABS	18	Cubierta de las terminales	PP
6	Impulsor	PPD			
7	Sello mecánico				
8	Cubierta frontal	ZL102			
9	Cojinete				
10	Rotor				
11	Cubierta del ventilador	PP			
12	Ventilador	PP			
13	Cubierta posterior	ZL102			



Información del Paquete

Modelo	GW (Kgs)	L (mm)	W (mm)	H (mm)	Cantidad (PCS/20' TEU)
LSPA303E	4.7	365	158	211	2160
LSPA353E	4.9	365	158	211	2160
LSPA453E	5.2	365	158	211	2160
LSPA603E	5.7	365	158	211	2160
LSPA753E	6.4	365	158	211	2160





Aplicación

- Jacuzzi
- Piscinas con masaje hidráulico
- Circulación del agua

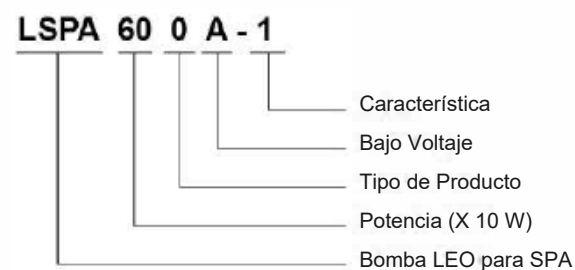
Bomba

- Cuerpo de la bomba de plástico
- Temperatura ambiente: $\leq 40^{\circ}\text{C}$
- Máx. presión de trabajo: 0.3 MPa
- Rango de temperatura líquida: 5 - 50 $^{\circ}\text{C}$

Motor

- Protector térmico incorporado
- Clase de aislamiento: F
- Clase de protección: IPX5
- Equipado con interruptor de aire
- Rango del voltaje: 110-120V/60Hz

Códigos de Identificación



Datos Técnicos

MODELO	Potencia (P1)		Entrada/Salida (mm)	Caudal Máx. (l/min)	Altura Máx. (m)
	kW	HP			
LSPA600A-1	0.6	0.8	50/50	260	10
LSPA800A-1	0.8	1.1	50/50	285	11
LSPA900A	0.9	1.2	50/50	285	11
LSPA1100A	1.1	1.5	50/50	300	12
LSPA1300A-1	1.3	1.7	50/50	335	14

Curvas de Rendimiento Hidráulico

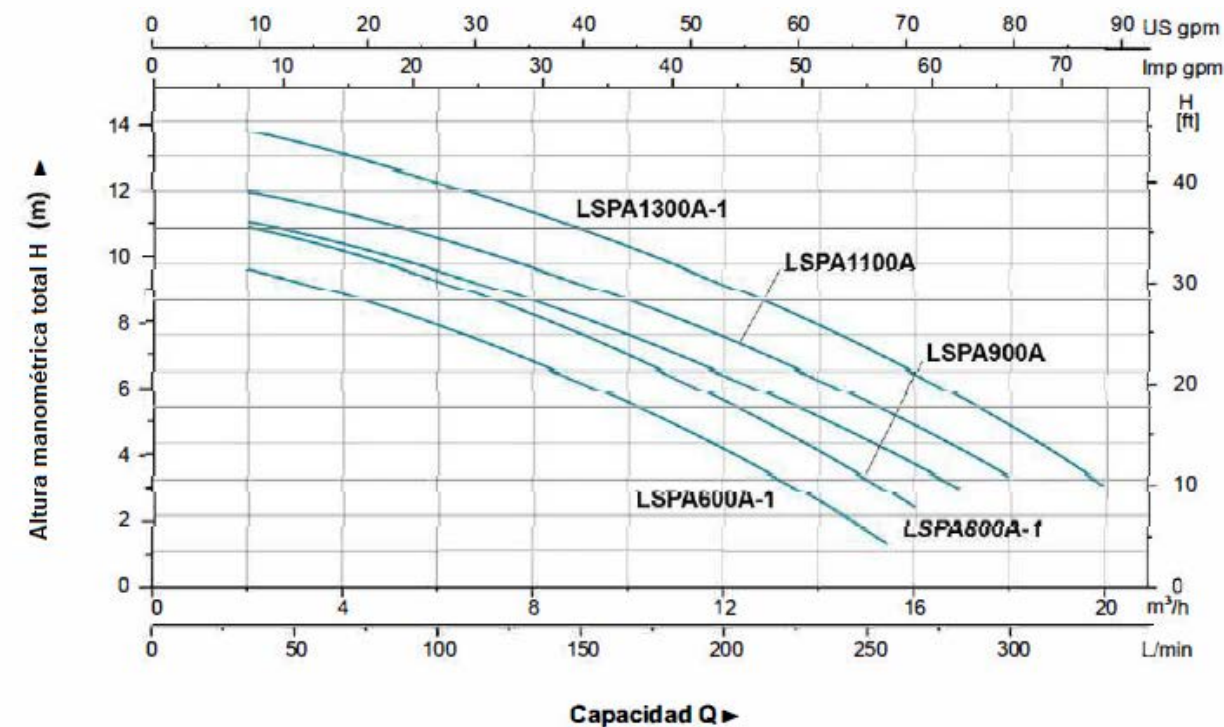
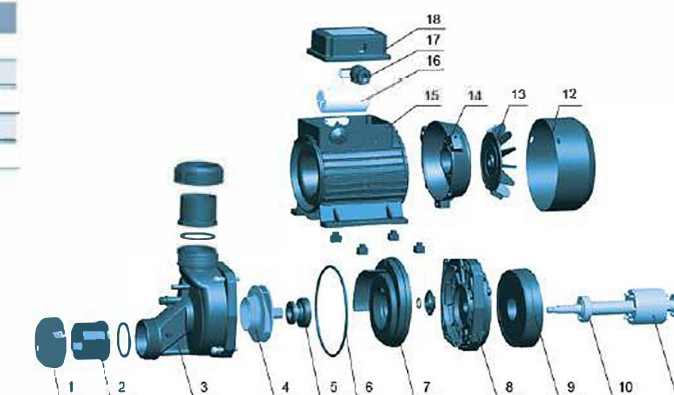


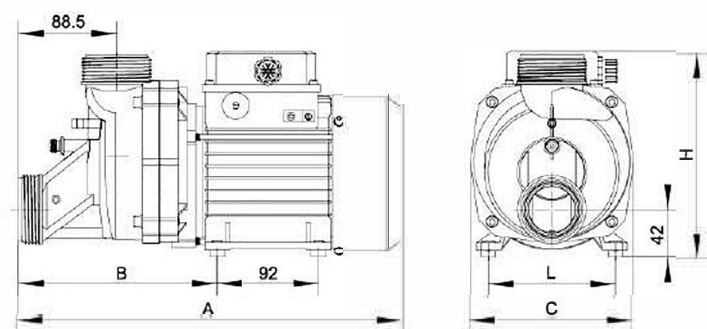
Tabla de Materiales

No.	Parte	Material	No.	Parte	Material
1	Tuerca	ABS	14	Cubierta posterior	ZL102
2	Conector	ABS	15	Estator	
3	Cuerpo de la bomba	ABS	16	Condensador	
4	Impulsor	PPO	17	Micro interruptor	
5	Sello mecánico		18	Caja de terminales	ABS
6	Junta tórica	NBR			
7	Cubierta del soporte	ABS			
8	Soporte	PPO			
9	Placa frontal	ZL102			
10	Cojinete				
11	Rotor				
12	Cubierta del ventilador	08F			
13	Ventilador	PP			



Dimensiones

MODELO	A (mm)	B (mm)	C (mm)	L (mm)	H (mm)
LSPA600A-1	349	180	147.5	115	186
LSPA800A-1	349	180	147.5	115	186
LSPA900A	349	180	147.5	115	186
LSPA1100A	349	180	147.5	115	186
LSPA1300A-1	349	180	147.5	115	186



Información del Paquete

Modelo	GW (Kgs)	L (mm)	W (mm)	H (mm)	Cantidad (PCS/20' TEU)
LSPA600A-1	6.0	364	162	192	2592
LSPA800A-1	7.0	364	162	192	2592
LSPA900A	8.0	364	162	192	2592
LSPA1100A	10	364	162	192	2592
LSPA1300A-1	11	364	162	192	2592

