

Impulsor Trituradora

### Aplicaciones

- Utilizada en sistema de alcantarillas a presión.
- Drenaje de aguas residuales de residencias individuales, edificios de apartamentos, desarrollos recreativos, modelos.
- Transferencia de aguas residuales de edificios comerciales, plantas industriales, muestreos de aguas residuales, hospitales pequeños.
- Escuelas, parques federales, estatales y locales, drenaje de aguas residuales.
- Para bombear varias aguas residuales y alcantarillas.

### Bomba

- Impulsor de vértice semiabierto y sistema confiable de trituración.
- Fácil instalación de mangueras, tuberías o sistemas de engranaje rápido.
- Sello mecánico de doble extremo
- Eje de acero inoxidable
- Temperatura líquida: 0 - 40 °C
- Valor pH del líquido: 4 - 10
- Máx. profundidad de inmersión: 5 m

### Motor

- 60Hz, 2 Motor Polar
- Clase de aislamiento: F
- Protección de ingreso: IPX8

### Códigos de Identificación

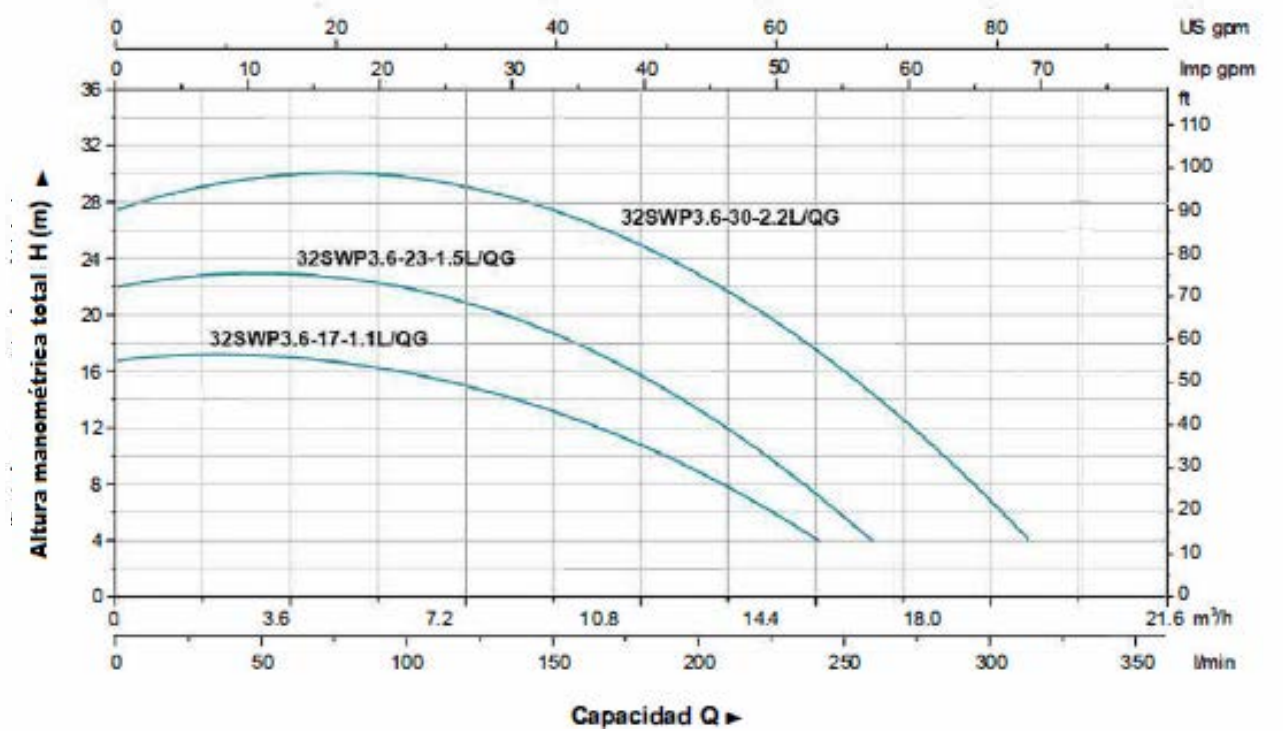
**32 SW P 3.6 - 17 - 1.1 L /QG**

- Cuchilla Trituradora
- Característica
- Potencia Nominal (kW)
- Altura Nominal (m) Caudal
- Nominal (m3/h) Impulsor
- Semiabierto Bomba
- Sumergible para Aguas Residuales
- Diámetro de Descarga(mm)

### Datos Técnicos

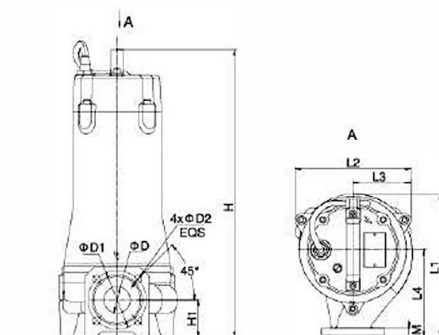
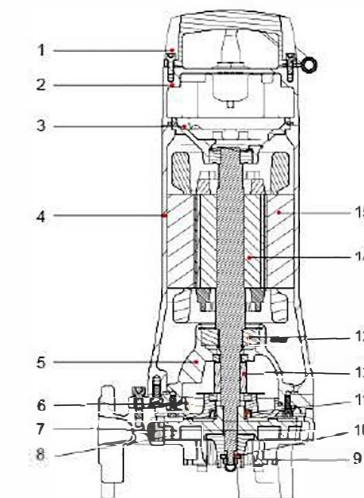
Modelo	Descarga mm (pulg)	Potencia		Caudal Nominal (m <sup>3</sup> /h)	Caudal Máx. (m <sup>3</sup> /h)	Altura nominal (m)	Altura Máx. (m)	Dia. sólido Máx. (mm)
		kW	HP					
32SWP3.6-17-1.1L/QG	32(1¼")	1.1	1.5	3.6	14.5	17	18.5	-
32SWP3.6-23-1.5L/QG	32(1¼")	1.5	2	3.6	16	23	25	-
32SWP3.6-30-2.2L/QG	32(1¼")	2.2	3	3.6	19	30	31	-

### Curvas de Rendimiento Hidráulico



### Tabla de Materiales

No.	Parte	Material
1	Manesilla	ZG45
2	Cubierta Superior	HT200
3	Asiento del Cojinete Superior	HT200
4	Cuerpo del Motor	HT200
5	Cámara de Aceite	HT200
6	Cubierta de la Bomba	HT200
7	Cuerpo de la Bomba	HT200
8	Impulsor	HT200
9	Anillo de Corte	108Cr17
10	Trituradora Radial	108Cr17
11	Sello de Aceite	Superior: Sic/Carbono Interior: Sic/Sic
12	Sello Mecánico	
13	Cojinete	
14	Rotor	
15	Estátor	

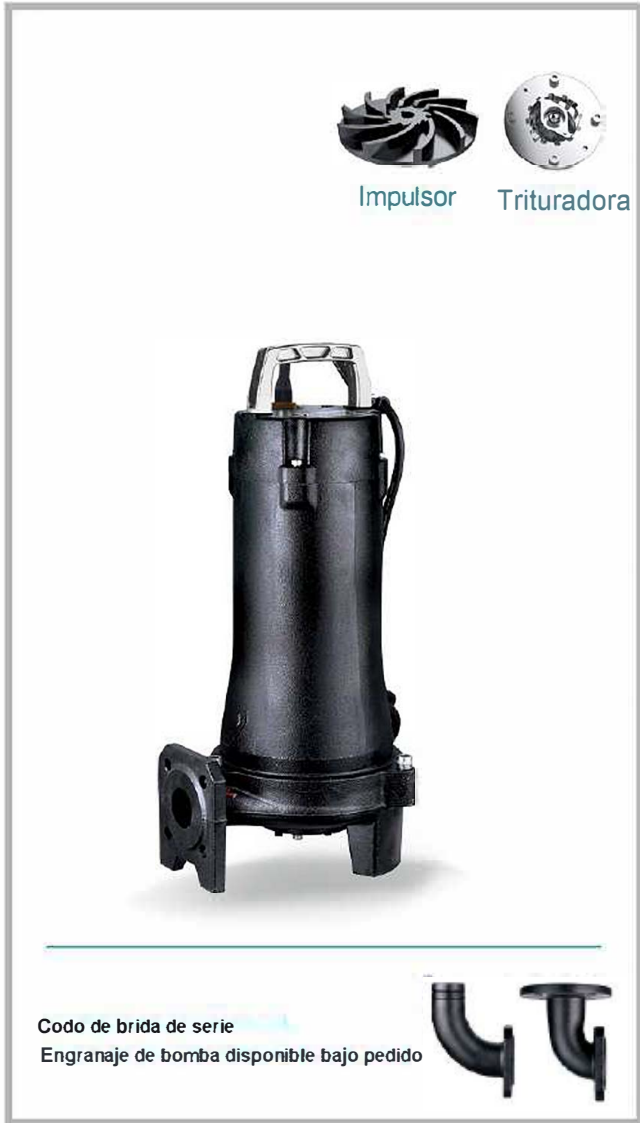


### Dimensiones

MODELO	L1	L2	L3	L4	H	H1	D	D1	D2	M
32SWP3.6-17-1.1L/QG	230	191	96	140	473	73	32	90	14	16
32SWP3.6-23-1.5L/QG					523					
32SWP3.6-30-2.2L/QG					523					

### Información del Paquete

Modelo	GW (kg)	L (mm)	W (mm)	H (mm)	Cantidad (PCS/20' TEU)
32SWP3.6-17-1.1L/QG	32.1	749	289	368	354
32SWP3.6-23-1.5L/QG	38.4	924	284	363	294
32SWP3.6-30-2.2L/QG	41.6	924	284	363	294



Impulsor Trituradora

**Aplicaciones**

- Utilizada en sistemas de drenaje a presión.
- Drenaje de aguas residuales en residencias individuales, torres de apartamentos, desarrollos recreativos, modelos.
- Transferencia de aguas residuales de edificios comerciales, plantas industriales, muestras de aguas residuales, hospitales pequeños.
- Escuelas, parques federales, estatales y locales, drenaje de aguas residuales.
- Bombeo de varias aguas residuales y alcantarillas.

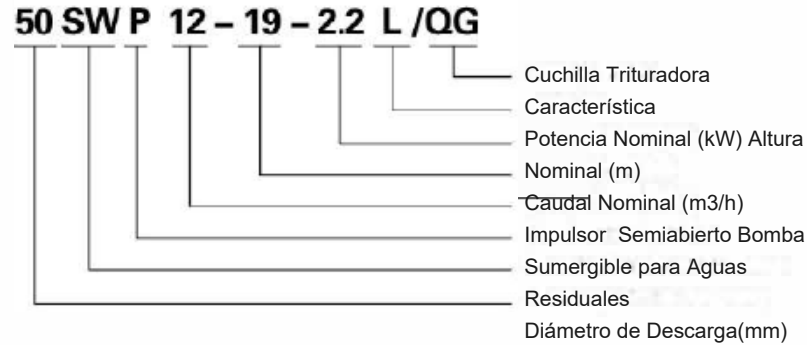
**Bomba**

- Impulsor de vértice semiabierto y sistema confiable de trituración
- Instalaciones flexibles con mangueras, tuberías o sistemas de engranaje rápido.
- Cierre mecánico de doble extremo.
- Eje de acero inoxidable
- Temperatura líquida: 0 - 40 °C.
- Valor pH del líquido: 4 - 10
- Máx. profundidad de inmersión: 5 m.

**Motor**

- 60Hz, 2 Motor polar
- Clase de aislamiento: F
- Protección de ingreso: IPX8

**Códigos de Identificación**

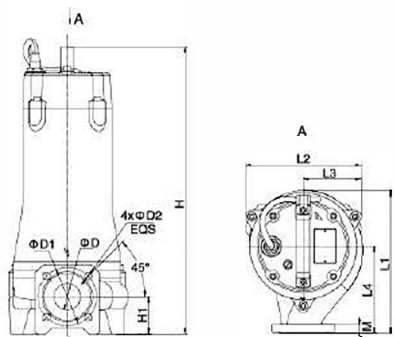


**Información Técnica**

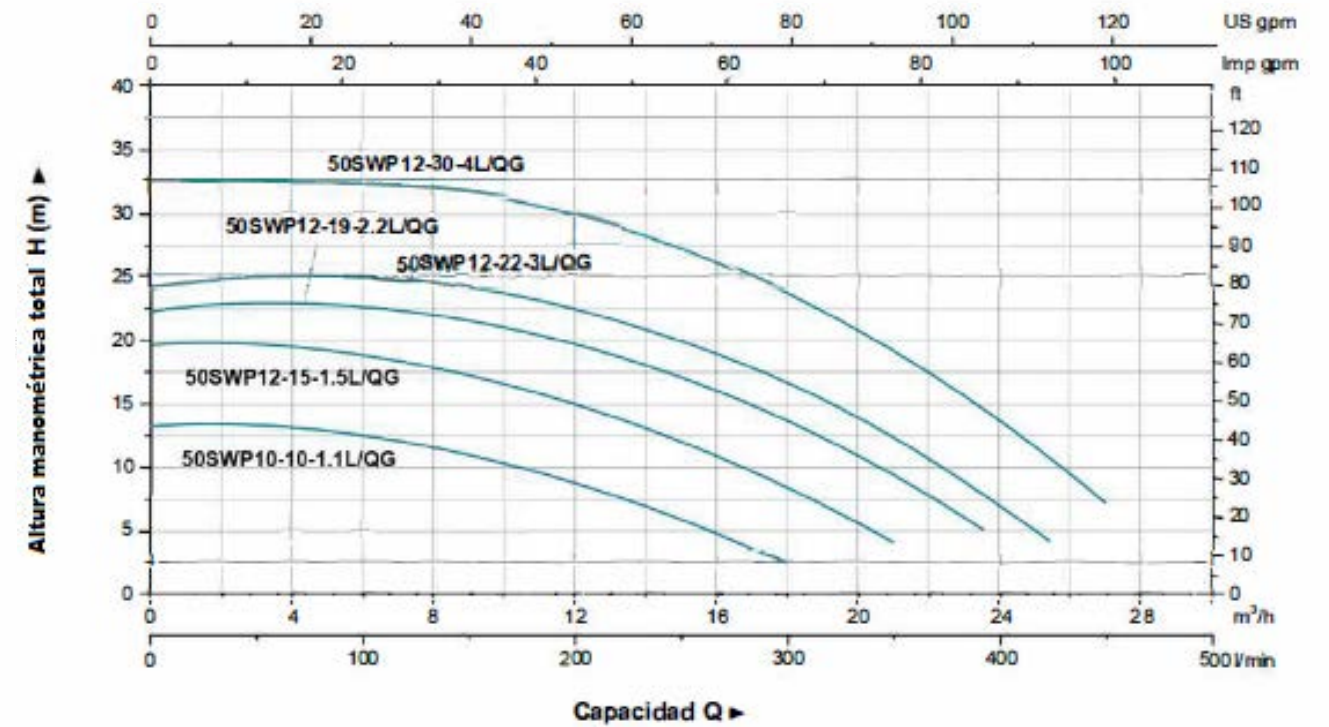
Modelo	Descarga mm (inch)	Dch/bVU		Caudal Nominal (m <sup>3</sup> /h)	Caudal máx. (m <sup>3</sup> /h)	Altura Nominal (m)	Altura máx. (m)	Dia. Sólido Máx (mm)
		kW	HP					
50SWP10-10-1.1L/QG	50 (2")	1.1	1.5	10	18.5	10	15.5	-
50SWP12-15-1.5L/QG	50 (2")	1.5	2	12	21	15	20.5	-
50SWP12-19-2.2L/QG	50 (2")	2.2	3	12	23.5	19	23.5	-
50SWP12-22-3L/QG	50 (2")	3	4	12	25.5	22	26.5	-
50SWP12-30-4L/QG	50 (2")	4	5.5	12	27	30	33.5	-

**Dimensiones**

Modelo	L1	L2	L3	L4	H	H1	D	D1	D2	M	
50SWP10-10-1.1L/QG	245.5				472.5						
50SWP12-15-1.5L/QG					523						
50SWP12-19-2.2L/QG	246	217	109	145		73	40	100	14	16	
50SWP12-22-3L/QG											554
50SWP12-30-4L/QG											554

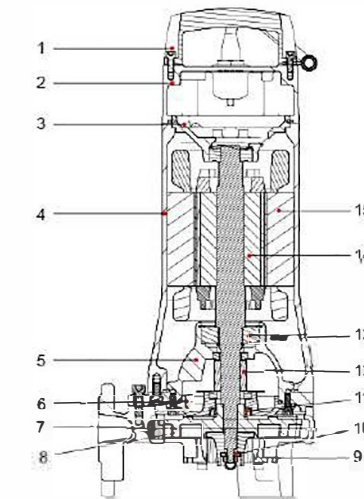


**Curvas de Rendimiento Hidráulico**



**Tabla de Materiales**

No.	Parte	Material
1	A UbYg] U	ZG45
2	7 i VjYfHUGi dYf]cf	HT200
3	5g]Ybte XY7 c]bYfY'Gd dYf]cf	HT200
4	7 i Yfde XY' Ac]cf	HT200
5	7 za UfU XY' 5 VV]fY'	HT200
6	7 i VjYfHUGi dYf]cf	HT200
7	7 i Yfde XY' la 6 ca VU	HT200
8	a di 'gcf	HT200
9	5 b] c XY7 c]fY'	108Cr17
10	Trituradora FUXJU	108Cr17
11	GY' c XY' 5 VV]fY'	
12	GY' c A YV]b]Vc	Superior: Sic/Carbono Inferior: Sic/Sic
13	7 c ]bYfY'	
14	F c]cf	
15	Estálor	



**Información del Paquete**

Modelo	GW (kg)	L (mm)	W (mm)	H (mm)	Cantidad (PCS/20"TEU)
50SWP10-10-1.1L/QG	39.7	749	289	368	354
50SWP12-15-1.5L/QG	46.8	924	284	363	294
50SWP12-19-2.2L/QG	45.2	924	284	363	294
50SWP12-22-3L/QG	51.5	874	284	363	316
50SWP12-30-4L/QG	53.9	874	284	363	316