



Aplicación

- Drenaje de aguas residuales en fábricas, en obras e instalaciones comerciales.
- Sistema de drenaje en plantas municipales de tratamiento de aguas residuales
- Estación de drenaje en sectores residenciales.
- Proyectos municipales
- Reservas de metano y riego de campo en áreas rurales.

Bomba

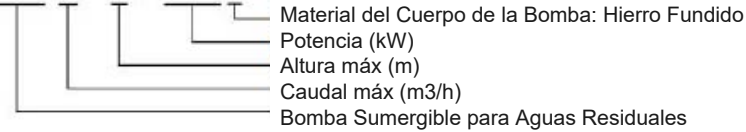
- Máx. profundidad de inmersión: 5m
- Máx. temperatura líquida: +40°C
- Valor pH del líquido: 4 – 10
- Viscosidad cinemática líquida: 7x10⁻⁷ - 23x10⁻⁶m²/s
- Máx. densidad del líquido: 1.2X103kg/m³

Motor

- Protector térmico incorporado
- Eje soldado de acero inoxidable
- Clase de aislamiento: B
- Clase de protección: IP68

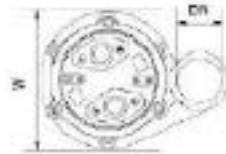
Códigos de Identificación

XSP 8 - 7 / 0.18 I



Datos Técnicos

MODELO	POTENCIA		DIÁMETRO DE SALIDA (mm)	CAUDAL MÁX. (l/min)	ALTURA MÁX. (m)	DIÁMETRO MÁX. (mm)	GW (kgs)	TAMAÑO DE EMPAQUE (mm)	CANTIDAD (PCS/20 TEU)
	(kW)	HP							
XSP8-7/0.18I	0.18	0.25	40,32,25	133	7	15	9	153x180x360	2322
XSP9-7.5/0.25I	0.25	0.33	40,32,28	150	7.5	16	10	153x180x360	2174



Dimensiones

MODELO	DN	L (mm)	W (mm)	H (mm)
XSP8-7/0.18I	40	193	121	336
XSP9-7.5/0.25I	40	193	121	336

Curvas de Rendimiento Hidráulico

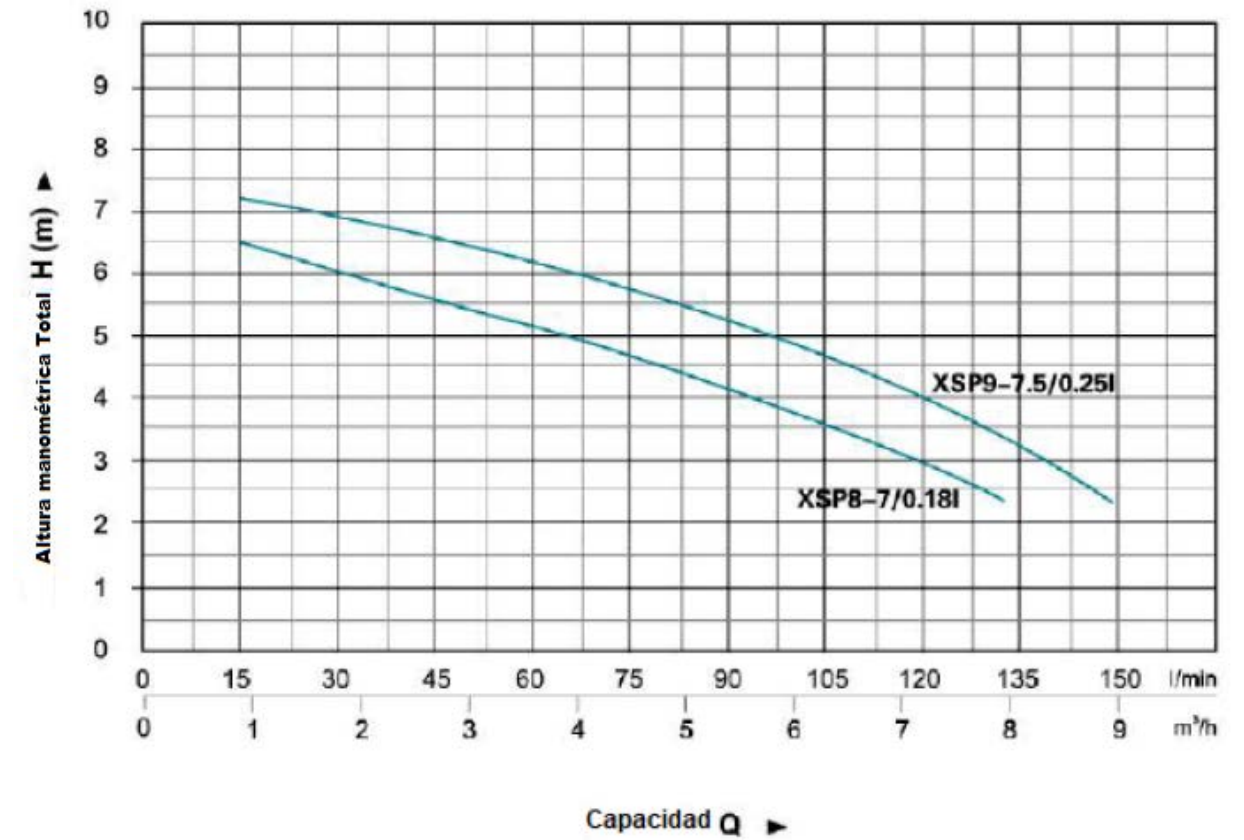
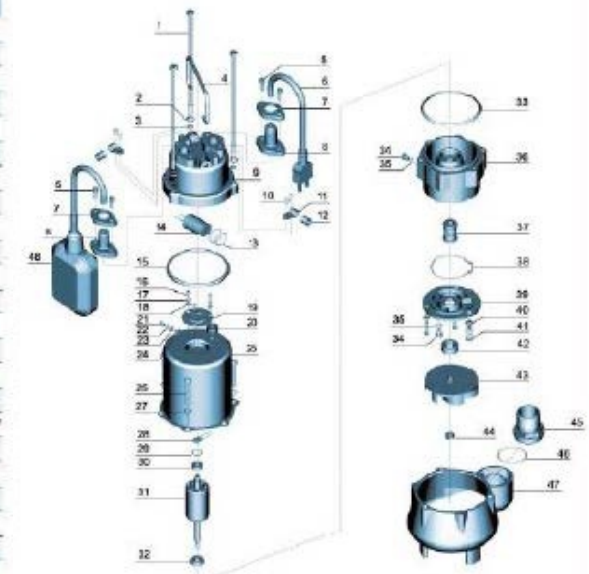


Tabla de Materiales

No.	Parte	Material	No.	Parte	Material
1	Tornillo	Acero inoxidable	25	Estátor	
2	Limpiador de camilla	Acero inoxidable	26	Tornillo	Acero inoxidable
3	Limpiador	Acero inoxidable	27	Limpiador de Camilla	Acero inoxidable
4	Manesilla	Acero inoxidable	28	Protector Térmico	
5	Tornillo	Acero inoxidable	29	Limpiador ondulado	65Mn
6	Cable		30	Soporte de Bolas	
7	Brida	Acero inoxidable	31	Robor	
8	Protector de Cable	CR	32	Soporte de Bolas	
9	Cubierta de Condensador	HT200	33	Limpiador de Caucho	NBR
10	Tornillo	Acero inoxidable	34	Tornillo	Acero inoxidable
11	Compresor de Cable	Acero inoxidable	35	Junta Tórica	NBR
12	Protector	NR	36	Parte Conectora	HT200
13	Junta Tórica	NBR	37	Sello Mecánico	Carbono/Cerámica
14	Condensador		38	Junta Tórica	NBR
15	Limpiador de Caucho	NBR	39	Cubierta de Cámara de aceite	
16	Tornillo	Acero	40	Limpiador	Acero inoxidable
17	Limpiador de Camilla	65Mn	41	Tornillo	Acero inoxidable
18	Limpiador	Acero	42	Sello del Aceite	
19	Placa prensadora	Acero	43	Impulsor	PA66
20	Soporte de Cable	NBR	44	Tuerca	Acero inoxidable
21	Tornillo	CuZn40	45	Tuerca Conector	ABS
22	Limpiador de Camilla	65Mn	46	Junta Tórica	NBR
23	Limpiador	CuZn40	47	Cuerpo de la Bomba	HT200
24	Tuerca	Acero inoxidable	48	Interruptor	





Aplicación

- Drenaje de aguas residuales en fábricas, en obras e instalaciones comerciales.
- Sistema de drenaje en plantas municipales de tratamiento de aguas residuales
- Estación de drenaje en sectores residenciales.
- Proyectos municipales
- Reservas de metano y riego de campo en áreas rurales.

Bomba

- Máx. profundidad de inmersión: 5m
- Máx. temperatura líquida: +40°C
- Valor pH del líquido: 4 - 10
- Viscosidad cinemática líquida: 7x10⁻⁷ - 23x10⁻⁴m²/s
- Máx. densidad del líquido: 1.2X10⁻³kg/m³

Motor

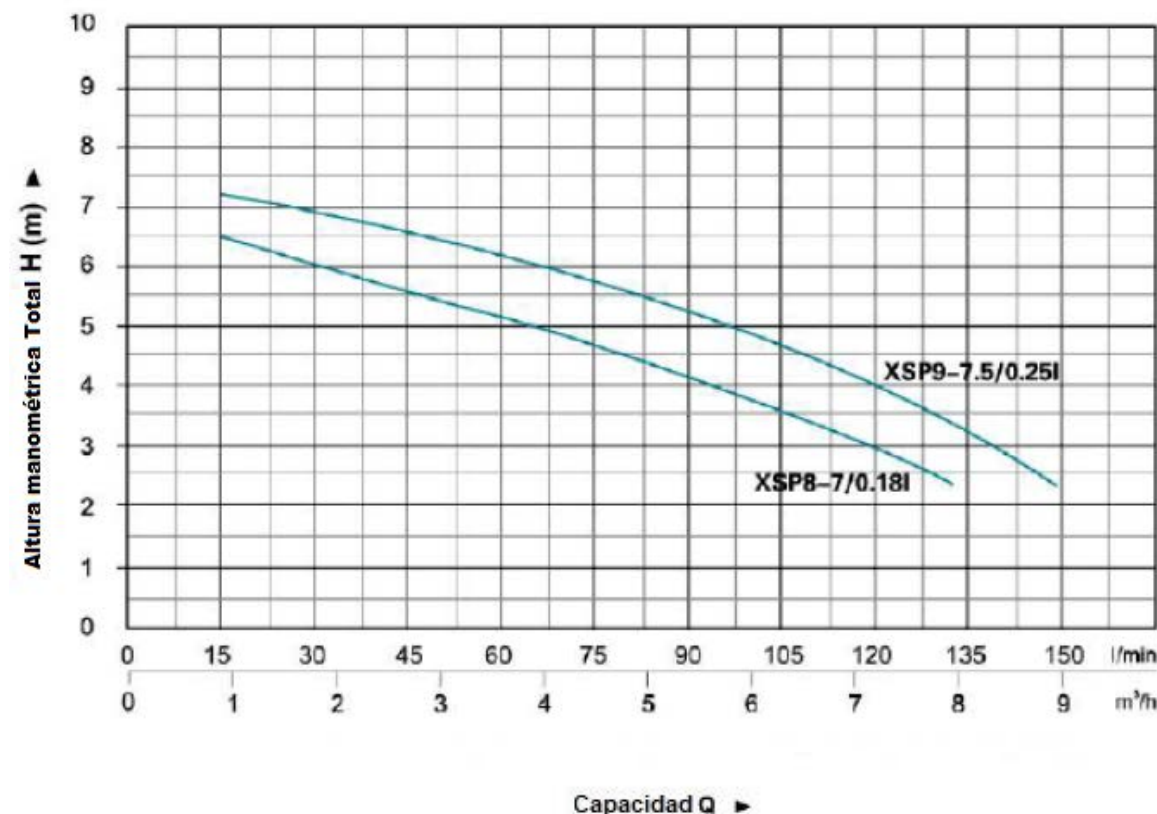
- Protector térmico incorporado
- Eje soldado de acero inoxidable
- Clase de aislamiento: B
- Clase de protección: IP68

Códigos de Identificación

XSP 12 - 8.5 / 0.45 I

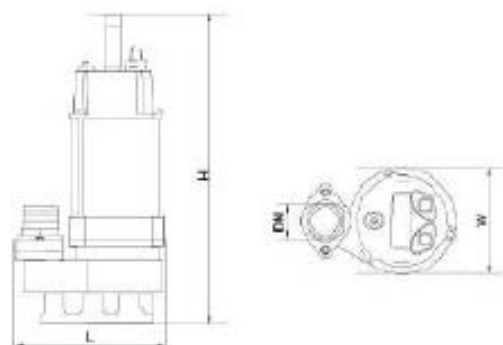
Material del Cuerpo de la Bomba: Hierro Fundido
 Potencia (kW)
 Altura máx (m)
 Caudal máx (m³/h)
 Bomba Sumergible para Aguas Residuales

Curvas de Rendimiento Hidráulico



Datos Técnicos

MODELO	POTENCIA		DIAMETRO DE SALIDA (mm)	CAUDAL MÁX. (l/min)	ALTURA MÁX. (m)	DIÁMETRO DE PARTÍCULA MÁX. (mm)	GW (kgs)	TAMANO DE EMPAQUE (mm)	CAANTIDAD (PCS/OTRO)
	(kW)	HP							
XSP12-8.5/0.45I	8.45	0.8	50	200	6.5	25	18.2	495x255x222	1010
XSP18-12/0.75I	9.75	1.0	50	300	12	25	20.2	545x295x195	1055

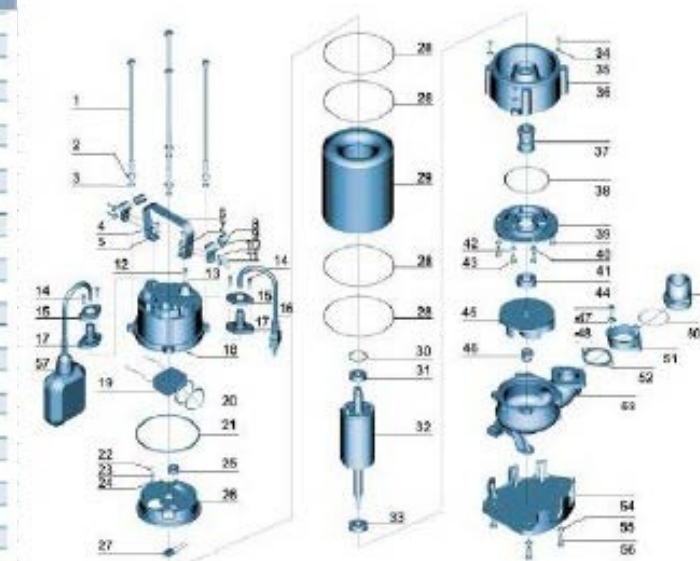


Dimensiones

MODELO	DN	L (mm)	W (mm)	H (mm)
XSP12-8.5/0.45I	50	225	150	450
XSP18-12/0.75I	50	225	150	500

Tabla de Materiales

Nº	Parte	Material	Nº	Parte	Material
1	Cerrojo	Acero Inoxidable	30	Arandelas	SiMe
2	Limpador de Camilla	Acero Inoxidable	31	Cajete de Bolas	
3	Limpador	Acero Inoxidable	32	Rese	
4	Tornillo	Acero Inoxidable	33	Cajete de Bolas	
5	Limpador	Acero Inoxidable	34	Tornillo	Acero Inoxidable
6	Masailla	Acero Inoxidable	35	Limpador	Acero Inoxidable
7	Tuerca	Acero Inoxidable	36	Pieza de Conexión	HT200
8	Protector	NR	37	Sello Mecánico	Carbono/Carbónico
9	Compresor de Cable	Acero Inoxidable	38	JUNTA TÓRICA	NBR
10	Limpador	Acero Inoxidable	39	Tapón de Conexión de Aire	HT200
11	Tornillo	Acero Inoxidable	40	Tornillo	Acero Inoxidable
12	Cerrojo	Acero Inoxidable	41	Limpador	Acero Inoxidable
13	Junta Tórica	NBR	42	Junta Tórica	NBR
14	Tornillo	Acero Inoxidable	43	Tornillo	Acero Inoxidable
15	Pezalla	Acero Inoxidable	44	Sello para Acabe	
16	Cable		45	Impulsor	HT200
17	Protector de Cable	CR	46	Tuerca	Acero Inoxidable
18	Cable de Conexión	HT200	47	Cerrojo	Acero Inoxidable
19	Condensador		48	Limpador	Acero Inoxidable
20	Junta Tórica	NBR	49	Conector	ABS
21	Limpador de Caucho	NBR	50	Junta Tórica	NBR
22	Tornillo	CuZn40	51	Tuerca de Conector	HT200
23	Camilla de Limpador	6061	52	Limpador de Caucho	NBR
24	Limpador	CuZn40	53	Cuerpo de la Bomba	HT200
25	Soporte de Cable	NR	54	Placa Base	HT200
26	Cubierta de Motor	HT200	55	Limpador	Acero Inoxidable
27	Protector Termal		56	Tornillo	Acero Inoxidable
28	Junta Tórica	NBR	57	Interruptor	
29	Exterior				





Aplicación

- Drenaje de aguas residuales en fábricas, en obras e instalaciones comerciales.
- Sistema de drenaje en plantas municipales de tratamiento de aguas residuales
- Estación de drenaje en sectores residenciales.
- Proyectos municipales
- Reservas de metano y riego de campo en áreas rurales.

Bomba

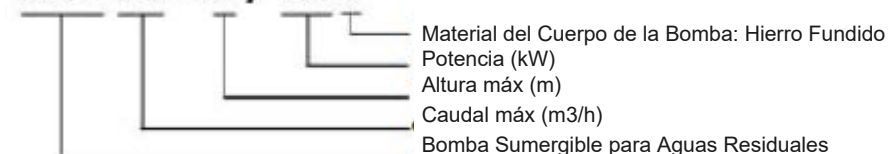
- Máx. profundidad de inmersión: 5m
- Máx. temperatura líquida: +40°C
- Valor pH del líquido: 4 -- 10
- Viscosidad cinemática líquida: 7x10⁻⁷ - 23x10⁻⁴m²/s
- Máx. densidad del líquido: 1.2X10⁻³kg/m³

Motor

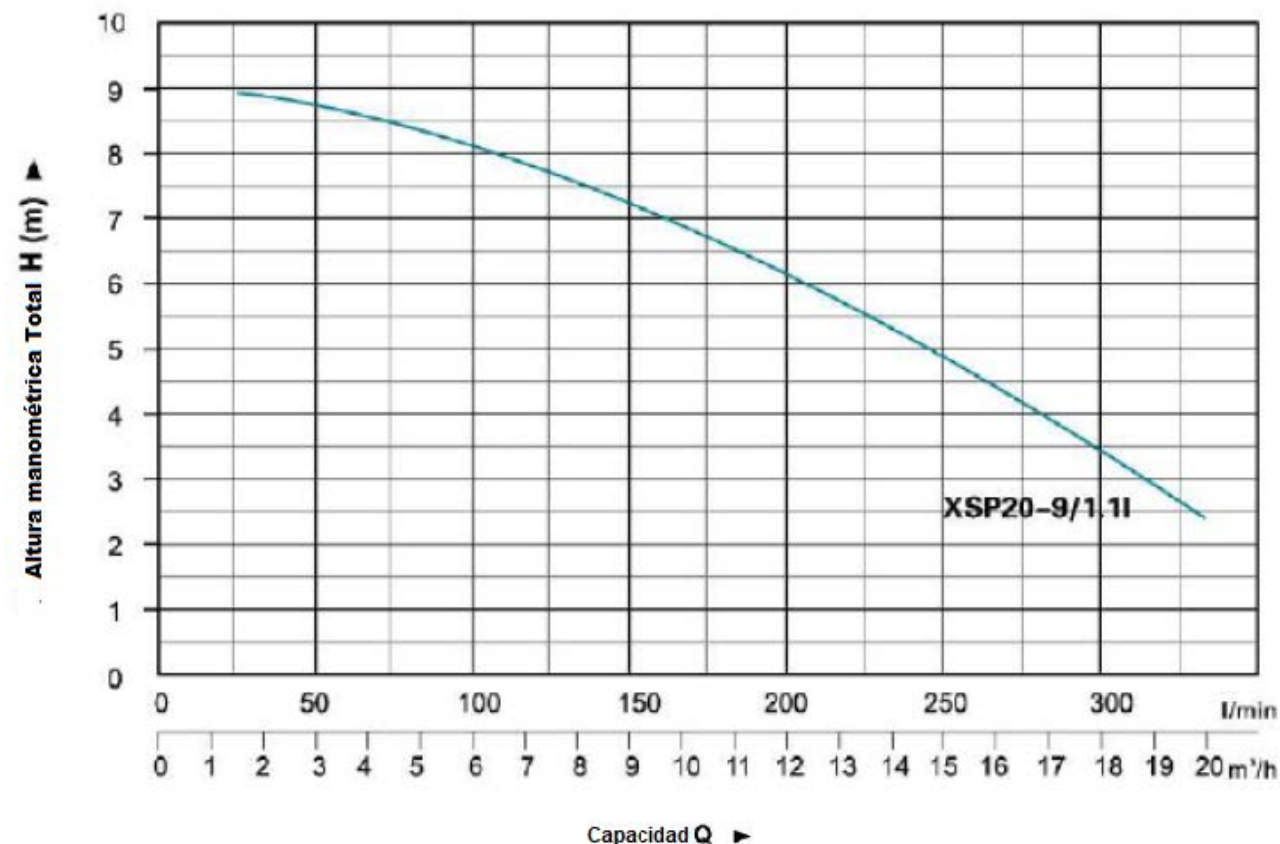
- Protector térmico incorporado
- Eje soldado de acero inoxidable
- Clase de aislamiento: B
- Clase de protección: IP68

Códigos de Identificación

XSP 20 - 9 / 1.1 I

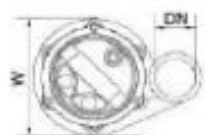
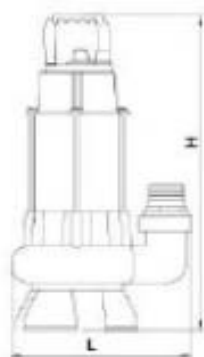


Curvas de Rendimiento Hidráulico



Datos Técnicos

MODELO	POTENCIA		Diámetro de salida (mm)	CAUDAL MÁX. (l/min)	ALTURA MÁX. (m)	Dia. Máx. de partícula (mm)	GW (kgs)	TAMAJO DEL EMPAQUE (mm)	CANTIDAD (PCS/25TEU)
	(kW)	HP							
XSP20-9/1.1I	1.1	1.5	50	333	9	35	20.9	530x320x250	681

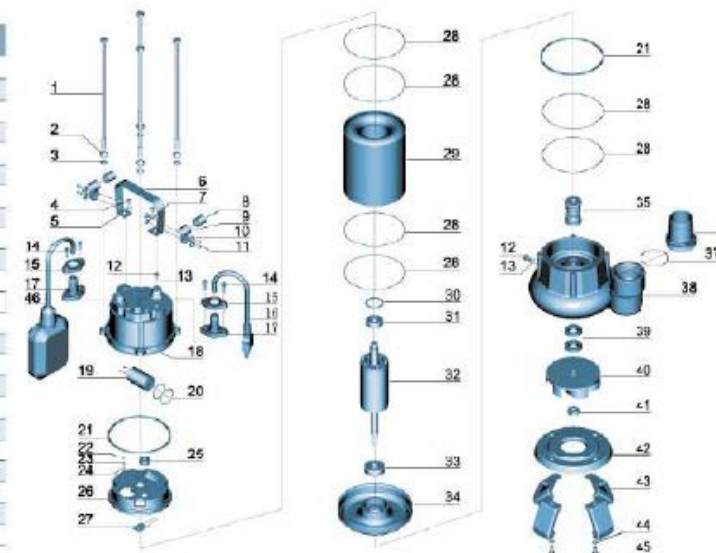


Dimensiones

MODELO	DN	L (mm)	W (mm)	H (mm)
XSP20-9/1.1I	50	280	200	530

Tabla de Materiales

No.	Parte	Material	No.	Parte	Material
1	Tornillo	Acero inoxidable	24	Limpador	CuZn40
2	Camilla de Limpador	Acero inoxidable	25	Soporte del Cable	NBR
3	Limpador	Acero inoxidable	26	Cubierta superior	HT200
4	Tornillo	Acero inoxidable	27	Protector térmico	
5	Limpador	Acero inoxidable	28	Junta Tórica	NBR
6	Maneja	Acero inoxidable	29	Estator	
7	Tuerca	Acero inoxidable	30	Arandela	65Mn
8	Protector	NR	31	Cojinete de Bolas	
9	Compresor del Cable	Acero inoxidable	32	Rotor	
10	Limpador	Acero inoxidable	33	Cojinete de Bolas	
11	Tornillo	Acero inoxidable	34	Cubierta inferior	HT200
12	Cerrojo	Acero inoxidable	35	Sello Mecánico	Carbono/Cerámica
13	Junta Tórica	NBR	36	Conektor	ABS
14	Tornillo	Acero inoxidable	37	Junta tórica	NBR
15	Peciaña	Acero inoxidable	38	Cuerpo de la Bomba	HT200
16	Cable		39	Sello de Aceite	
17	Protector del Cable	CR	40	Impulsor	HT200
18	Cubierta de Condensador	HT200	41	Tuerca	Acero inoxidable
19	Condensador		42	Cobertor de la Bomba	Acero inoxidable
20	Junta Tórica	NBR	43	Placa Base	Acero inoxidable
21	Limpador de Caucho	NBR	44	Limpador	Acero inoxidable
22	Tornillo	CuZn40	45	Cerrojo	Acero inoxidable
23		65Mn	46	Interruptor	





Aplicación

- Drenaje de aguas residuales en fábricas, en obras e instalaciones comerciales.
- Sistema de drenaje en plantas municipales de tratamiento de aguas residuales
- Estación de drenaje en sectores residenciales.
- Proyectos municipales
- Reservas de metano y riego de campo en áreas rurales.

Bomba

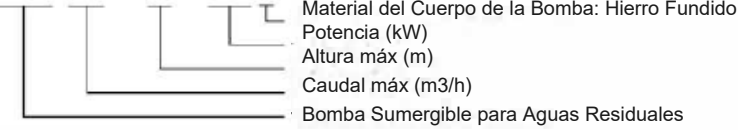
- Máx. profundidad de inmersión: 5m
- Máx. temperatura líquida: +40°C
- Valor pH del líquido: 4 -- 10
- Viscosidad cinemática líquida: 7x10⁻⁷ - 23x10⁻⁴m²/s
- Máx. densidad del líquido: 1.2X10⁻³kg/m³

Motor

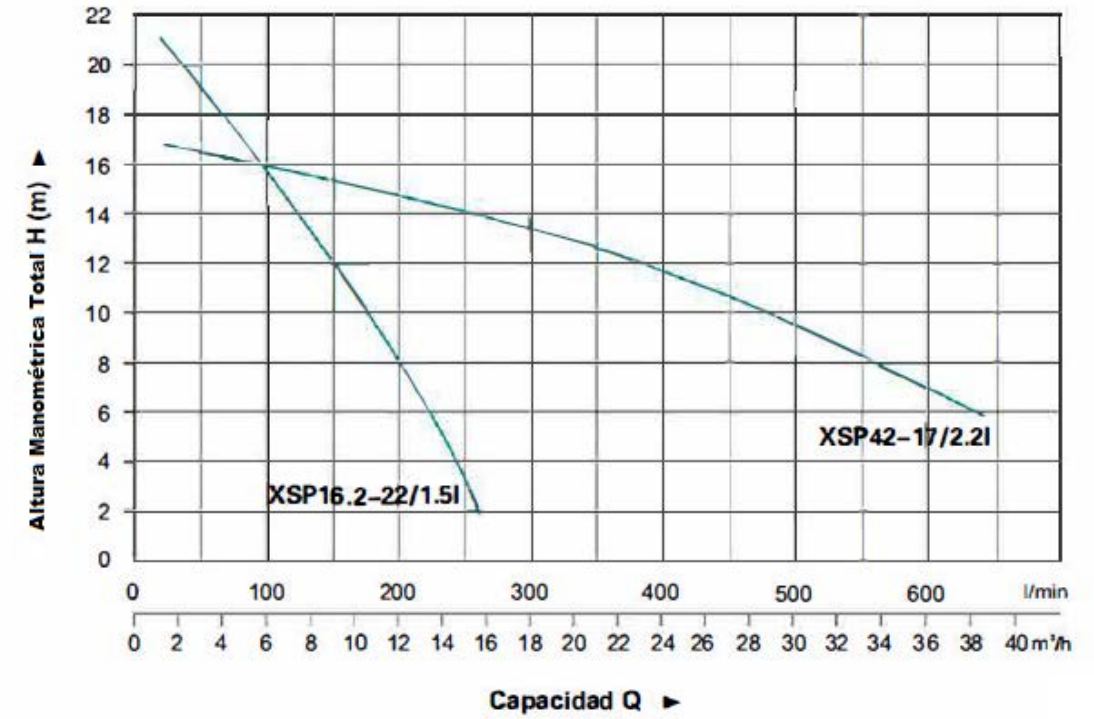
- Protector térmico incorporado
- Eje soldado de acero inoxidable
- Clase de aislamiento: B
- Clase de protección: IP68

Códigos de Identificación

XSP 42 - 17 / 2.2 I



Curvas de Rendimiento Hidráulico

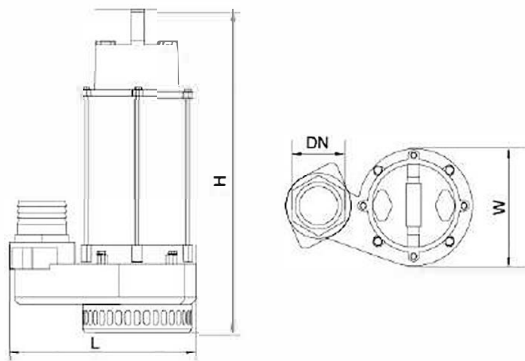
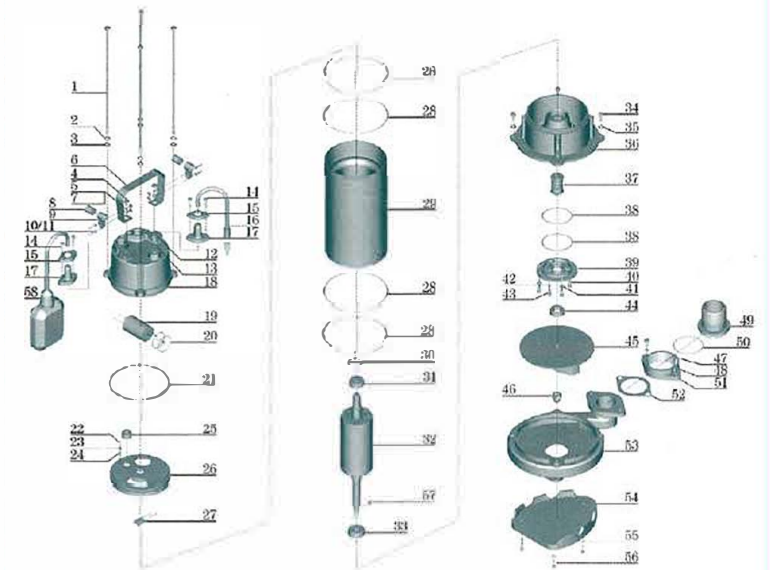


Datos Técnicos

MODELO	POTENCIA		DIÁMETRO DE SALIDA (mm)	Caudal Nominal (l/min)	Altura máx. (m)	DIÁMETRO MÁX. DE PARTICULA (mm)	GW (kgs)	TAMANO DE EMPAQUE (mm)	CANTIDAD (PCS/20 TEU)
	(kW)	HP							
XSP16.2-22/1.5I	1.5	2.0	40	270	22	10	27.6	585x350x245	540
XSP42-17/2.2I	2.2	3.0	75	700	17	20	29.7	585x350x245	540

Tabla de Materiales

No.	Parte	Material	No.	Parte	Material
1	Tornillo	11	30	Limplador Ondulado	1566
2	Limplador de Camilla	11	31	Cojinete de bolas	
3	Limplador	11	32	Rotor	
4	Cerrojo	11	33	Cojinete de Bolas	
5	Limplador	11	34	Tornillo	11
6	Manesilla	11	35	Limplador	11
7	Tuerca	11	36	Pieza conectora	No35B
8	Protector	NR	37	Sello Mecánico	Aluminio/Grafito
9	Compresor de Cable	11	38	Junta Tórica	NBR
10	Limplador	11	39	Cubierta de cámara de Aceite	No35B
11	Tornillo	11	40	Tornillo	11
12	Cerrojo	11	41	Limplador	11
13	Junta Tórica	NBR	42	Junta Tórica	NBR
14	Tornillo	11	43	Tornillo	11
15	Brida	11	44	Sello de Aceite	
16	cable		45	Impulsor	No35B
17	Protector del Cable	CR	46	Tuerca	11
18	Cubierta de Condensador	No35B	47	Campo	11
19	Condensador		48	Limplador	11
20	Junta Tórica	NBR	49	Conector de Salida	ABS
21	Limplador de Caucho	NBR	50	Junta Tórica	NBR
22	Tornillo	CuZn40	51	Tuerca de Conexión	No35B
23	Camilla de Limplador	1566	52	Limplador de Caucho	NBR
24	Limplador	CuZn40	53	Cuerpo de la Bomba	No35B
25	Protector	NBR	54	Placa Base	No35B
26	Cubierta del Motor	No35B	55	Limplador	11
27	Protector Térmico		56	Tornillo	11
28	Junta Tórica	NBR	57	Llave	4
29	Estator del Motor	11	58	Interruptor	



Dimensiones

MODELO	DN	L (mm)	W (mm)	H (mm)
XSP16.2-22/1.5I	50	306	198	530
XSP42-17/2.2I	75	302	190	535



Aplicación

- Drenaje de aguas residuales en fábricas, en obras e instalaciones comerciales.
- Sistema de drenaje en plantas municipales de tratamiento de aguas residuales
- Estación de drenaje en sectores residenciales.
- Proyectos municipales
- Reservas de metano y riego de campo en áreas rurales.

Bomba

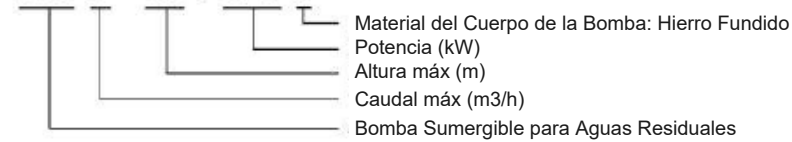
- Máx. profundidad de inmersión: 5m
- Máx. temperatura líquida: +40°C
- Valor pH del líquido: 4 -- 10
- Viscosidad cinemática líquida: 7x10⁻⁷ - 23x10⁻⁴m²/s
- Máx. densidad del líquido: 1.2X10⁻³kg/m³

Motor

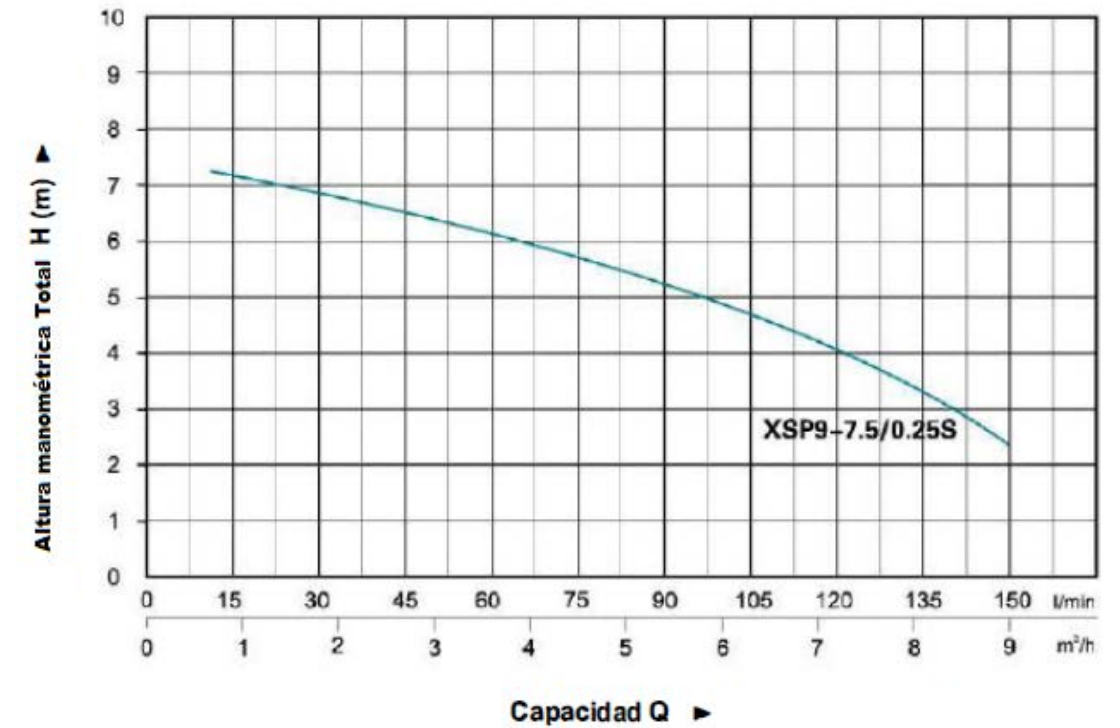
- Protector térmico incorporado
- Eje soldado de acero inoxidable
- Clase de aislamiento: B
- Clase de protección: IP68

Códigos de Identificación

XSP 9 - 7.5 / 0.25 S



Curvas de Rendimiento Hidráulico

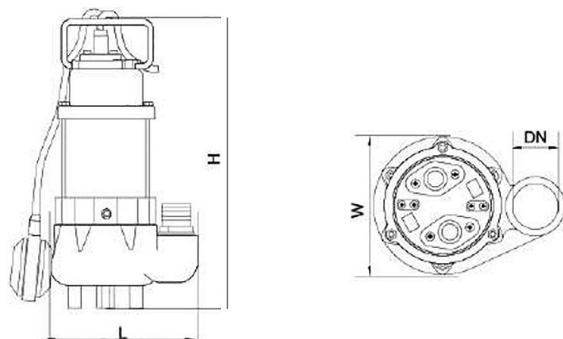
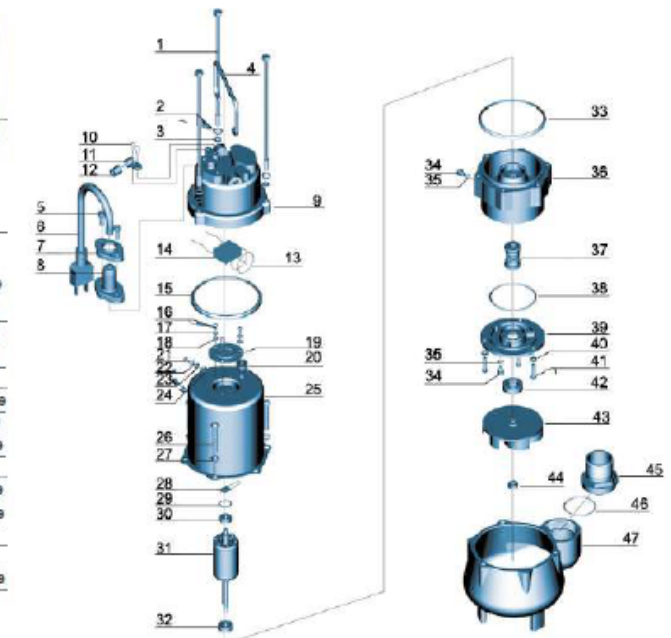


Datos Técnicos

MODELO	POTENCIA		Diámetro de salida (mm)	Caudal máx. (l/min)	Altura máx. (m)	Dia. máx. de la partícula (mm)	GW (kgs)	Tamaño del empaque (mm)	Cantidad (PCS/20' TEU)
	(kW)	HP							
XSP9-7.5/0.25S	0.25	0.33	40,32,25	150	7.5	15	10.5	185x180x380	2110

Tabla de Materiales

No.	Parte	Material	No.	Parte	Material
1	Tornillo	Acero inoxidable	25	Estator	
2	Limpiador de Camilla	Acero inoxidable	26	Tornillo	Acero inoxidable
3	Limpiador	Acero inoxidable	27	Limpiador de Camilla	Acero inoxidable
4	Mansilla	Acero inoxidable	28	Protector térmico	
5	Tornillo	Acero inoxidable	29	Limpiador ondulado	65Mn
6	Cable		30	Cojinete de Bolas	
7	Brida	Acero inoxidable	31	Rotor	
8	Protector del Cable	CR	32	Cojinete de bolas	
9	Cubierta de Condensador	Acero inoxidable	33	Limpiador de Caucho	FKM
10	Tornillo	Acero inoxidable	34	Tornillo	Acero inoxidable
11	Compresor del Cable	Acero inoxidable	35	Junta Tórica	FKM
12	Protector	FKM	36	Placa conectora	Acero inoxidable
13	Junta Tórica	NBR	37	Sello mecánico	Carbono/Cerámica
14	Condensador		38	Junta Tórica	FKM
15	Limpiador de Caucho	FKM	39	Cubierta de Cámara de Aceite	Acero inoxidable
16	Tornillo	Acero	40	Limpiador	Acero inoxidable
17	Camilla de Limpiador	65Mn	41	Tornillo	Acero inoxidable
18	Limpiador	Acero	42	Sello del Aceite	
19	Placa prensadora	Acero	43	Impulsor	Acero inoxidable
20	Soporte del Cable	NBR	44	Tuerca	Acero inoxidable
21	Tornillo	CuZn40	45	Conector	ABS
22	Limpiador de Camilla	65Mn	46	Junta Tórica	FKM
23	Limpiador	CuZn40	47	Cuerpo de la Bomba	Acero inoxidable
24	Tuerca	Acero inoxidable			



Dimensiones

MODELO	DN	L (mm)	W (mm)	H (mm)
XSP9-7.5/0.25S	40	165	120	360



Aplicación

- Drenaje de aguas residuales en fábricas, en obras e instalaciones comerciales.
- Sistema de drenaje en plantas municipales de tratamiento de aguas residuales
- Estación de drenaje en sectores residenciales.
- Proyectos municipales
- Reservas de metano y riego de campo en áreas rurales.

Bomba

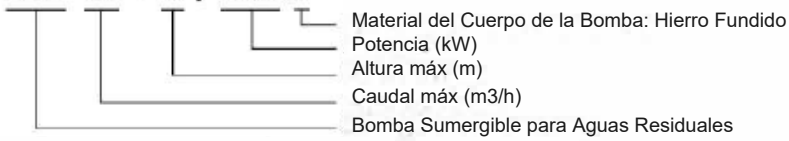
- Máx. profundidad de inmersión: 5m
- Máx. temperatura líquida: +40°C
- Valor pH del líquido: 4 -- 10
- Viscosidad cinemática líquida: 7x10⁻⁷ - 23x10⁻⁴m²/s
- Máx. densidad del líquido: 1.2X10⁻³kg/m³

Motor

- Protector térmico incorporado
- Eje soldado de acero inoxidable
- Clase de aislamiento: B
- Clase de protección: IP68

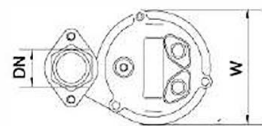
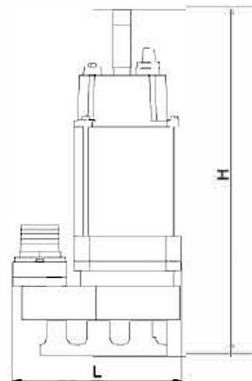
Códigos de Identificación

XSP 18 - 12 / 0.75 S



Datos Técnicos

MODELO	POTENCIA		DIAMETRO DE SALIDA (mm)	CAUDAL MÁX. (l/min)	ALTURA MÁX. (m)	DIAMETRO MÁX. DE PARTICULA (mm)	GW (kgs)	TAMAÑO DE EMPAQUE (mm)	CANTIDAD (PCS/20 TEU)
	(kW)	HP							
XSP18-12/0.75S	0.75	1.0	50	300	12	25	22.2	540x265x195	1056
XSP16.2-22/1.5S	1.5	2.0	40	270	22	10	27.5	585x350x245	540



Dimensiones

MODELO	DN	L (mm)	W (mm)	H (mm)
XSP18-12/0.75S	50	226	159	500
XSP16.2-22/1.5S	50	275	198	530

Curvas de Rendimiento Hidráulico

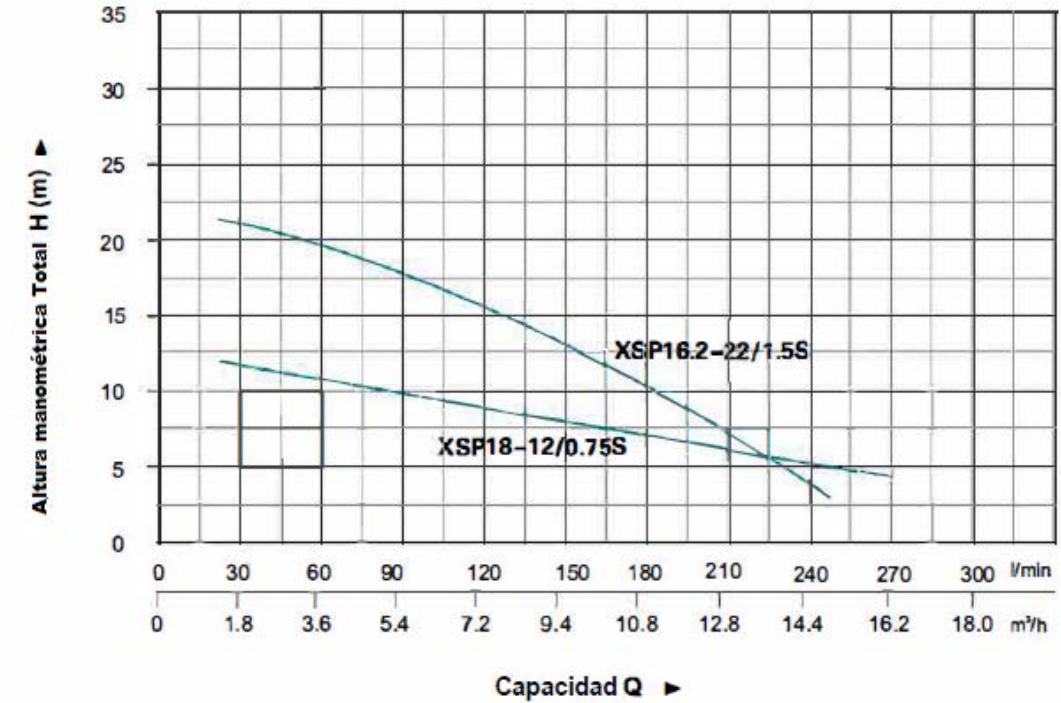
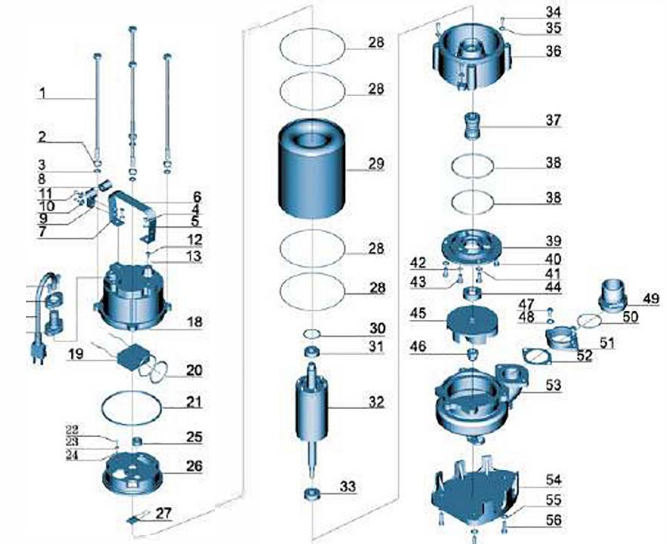


Tabla de Materiales

No.	Parte	Material	No.	Parte	Material
1	Cerrojo	Acero Inoxidable	29	Estátor	
2	Limpiador de Camilla	Acero Inoxidable	30	Arandela	65Mn
3	Limpiador	Acero Inoxidable	31	Cojines de Bolas	
4	Cerrojo	Acero Inoxidable	32	Flcor	
5	Limpiador	Acero Inoxidable	33	Cojines de Bolas	
6	Manesilla	Acero Inoxidable	34	Tornillo	Acero Inoxidable
7	Tuerca	Acero Inoxidable	35	Limpiador	Acero Inoxidable
8	Protector	FKM	36	Pieza conectora	Acero Inoxidable
9	Compresor del cable	Acero Inoxidable	37	Sello mecnico	Carbono/Cermica
10	Limpiador	Acero Inoxidable	38	Arro Trica	FKM
11	Tornillo	Acero Inoxidable	39	Cubierta de cmara de aceite	Acero Inoxidable
12	Cerrojo	Acero Inoxidable	40	Tornillo	Acero Inoxidable
13	Junta trica	FKM	41	Limpiador	Acero Inoxidable
14	Tornillo	Acero Inoxidable	42	Junta Trica	FKM
15	Brida	Acero Inoxidable	43	Tornillo	
16	Cable	Acero Inoxidable	44	Sello del Aceite	Acero Inoxidable
17	Protector de cable	CR	45	Impulsor	Acero Inoxidable
18	Cubierta de Condensador		46	Tuerca	Acero Inoxidable
19	Condensador		47	Cerrojo	
20	Junta trica	NBR	48	Limpiador	Acero Inoxidable
21	Limpiador de caucho	FKM	49	Conector	ABS
22	Tornillo	Cu-Zn-40	50	Junta trica	FKM
23	Limpiador de Cmilla	65Mn	51	Tuerca de conexin	Acero Inoxidable
24	Limpiador	Cu-Zn-40	52	Limpiador de caucho	FKM
25	soporte del Cable	NBR	53	Cuerpo de la Bomba	Acero Inoxidable
26	Cubierta de Motor	HT200	54	Pisoe base	Acero Inoxidable
27	Protector trmico		55	Limpiador	Acero Inoxidable
28	Junta trica	FKM	56	Tuerca	Acero Inoxidable



Aplicación

- Drenaje de aguas residuales en fábricas, en obras e instalaciones comerciales.
- Sistema de drenaje en plantas municipales de tratamiento de aguas residuales
- Estación de drenaje en sectores residenciales.
- Proyectos municipales
- Reservas de metano y riego de campo en áreas rurales.

Bomba

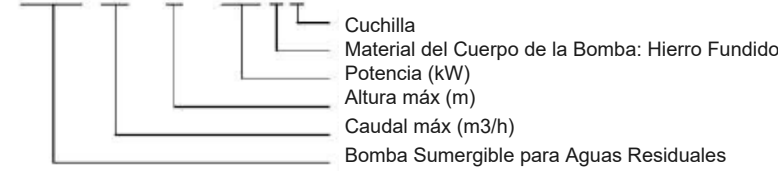
- Máx. profundidad de inmersión: 5m
- Máx. temperatura líquida: +40°C
- Valor pH del líquido: 4 -- 10
- Viscosidad cinemática líquida: 7x10⁻⁷ - 23x10⁻⁴m²/s
- Máx. densidad del líquido: 1.2X10⁻³kg/m³

Motor

- Protector térmico incorporado
- Eje soldado de acero inoxidable
- Clase de aislamiento: B
- Clase de protección: IP68

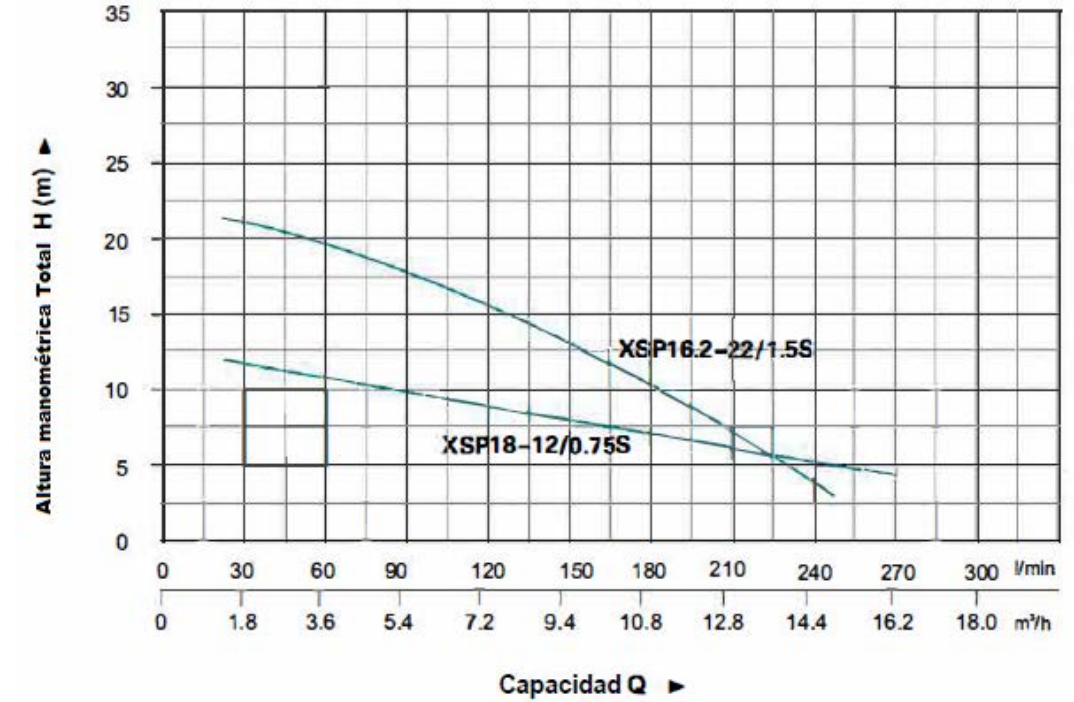
Códigos de Identificación

XSP 14 - 7 / 1.1 I D



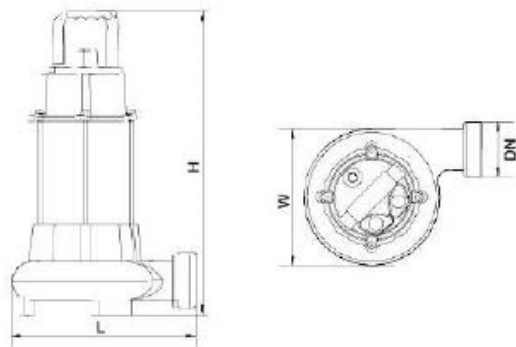
Cuchilla

Curvas de Rendimiento Hidráulico



Datos Técnicos

MODELO	POTENCIA		DIÁMETRO DE SALIDA (mm)	CAUDAL MÁX. (l/min)	ALTURA MÁX. (m)	DIÁMETRO MÁX. DE PARTICULA (mm)	GW (kgs)	TAMANO DE EMPAQUE (mm)	CANTIDAD (PCS/20 TCU)
	(kW)	HP							
XSP14-7/1.1ID	1.1	1.5	50	233	7	22.5	24	530x285x245	785

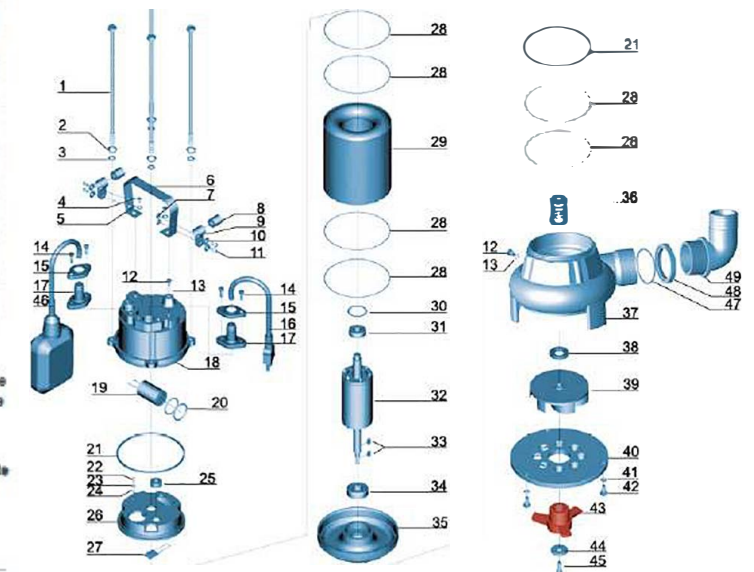


Dimensiones

MODELO	DN	L (mm)	W (mm)	H (mm)
XSP14-7/1.1ID	50	255	202	478

Tabla de Materiales

No.	Parte	Material	No.	Parte	Material
1	Tornillo	Acero inoxidable	26	Cubierta superior	HT200
2	Limpiador de Camilla	Acero inoxidable	27	Protector térmico	
3	Limpiador	Acero inoxidable	28	Junta tórica	NBR
4	Cerrojo	Acero inoxidable	29	Estátor	
5	Limpiador	Acero inoxidable	30	Arandela	65 Mn
6	Manesilla	Acero inoxidable	31	Cojinete de Bolas	
7	Tuerca	Acero inoxidable	32	Rotor	
8	Protector		33	Llave	Acero
9	Compresor del Cable	Acero inoxidable	34	Cojinete de Bolas	
10	Limpiador	Acero inoxidable	35	Cubierta inferior	HT200
11	Tornillo	Acero inoxidable	36	Sello mecánico	
12	Cerrojo	Acero inoxidable	37	Cuerpo de la Bomba	HT200
13	Junta Tórica	NBR	38	Sello del Aceite	
14	Tornillo	Acero inoxidable	39	Impulsor	HT200
15	Brida	Acero inoxidable	40	Anillo de triferación	40Cr
16	Cable		41	Limpiador	Acero inoxidable
17	Protector del cable	CR	42	Tornillo	Acero inoxidable
18	Cubierta de Condensador	HT200	43	Cortador radial	40Cr
19	Condensador		44	Limpiador	40Cr
20	Junta Tórica	NBR	45	Tornillo	Acero inoxidable
21	Limpiador de Caucho	NBR	46	Interruptor	
22	Tornillo	CuZn40	47	Junta Tórica	NBR
23	Limpiador de Camilla	65Mn	48	Tuerca de conexión	ABS
24	Limpiador	CuZn40	49	Conector	ABS
25	SopORTE del Cable	NBR			





Cuchilla

Aplicación

- Drenaje de aguas residuales en fábricas, en obras e instalaciones comerciales.
- Sistema de drenaje en plantas municipales de tratamiento de aguas residuales
- Estación de drenaje en sectores residenciales.
- Proyectos municipales
- Reservas de metano y riego de campo en áreas rurales.

Bomba

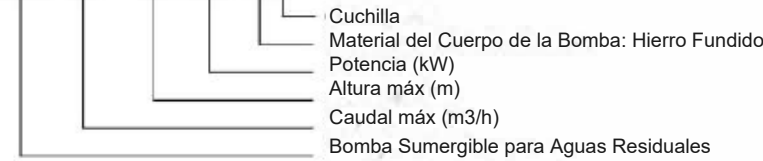
- Máx. profundidad de inmersión: 5m
- Máx. temperatura líquida: +40°C
- Valor pH del líquido: 4 – 10
- Viscosidad cinemática líquida: 7x10⁻⁷ - 23x10⁻⁴m²/s
- Máx. densidad del líquido: 1.2X10⁻³kg/m³

Motor

- Protector térmico incorporado
- Eje soldado de acero inoxidable
- Clase de aislamiento: B
- Clase de protección: IP68

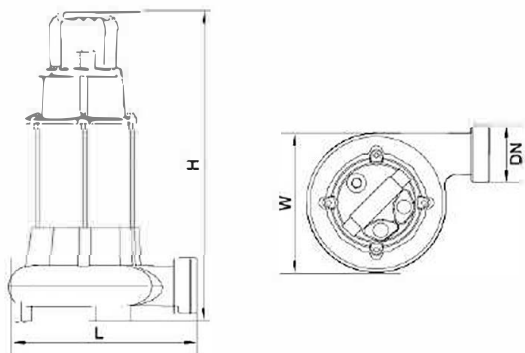
Códigos de Identificación

XSP 18 - 12 / 1.3 ID



Datos Técnicos

MODELO	POTENCIA		DIÁMETRO DE SALIDA (mm)	CAUDAL MÁX. (l/min)	ALTURA MÁX. (m)	GW (kgs)	TAMAÑO DE EMPAQUE (mm)	CANTIDAD (PCS/20 TEU)
	(kW)	HP						
XSP18-12/1.3ID	1.3	1.75	50	300	12	22.8	570x310x245	675
XSP26.4-10/1.8ID	1.8	2.4	75	440	10	30	585x350x245	540



Dimensiones

MODELO	DN	L (mm)	W (mm)	H (mm)
XSP18-12/1.3ID	50	252	191	510
XSP26.4-10/1.8ID	75	290	196	520

Curvas de Rendimiento Hidráulico

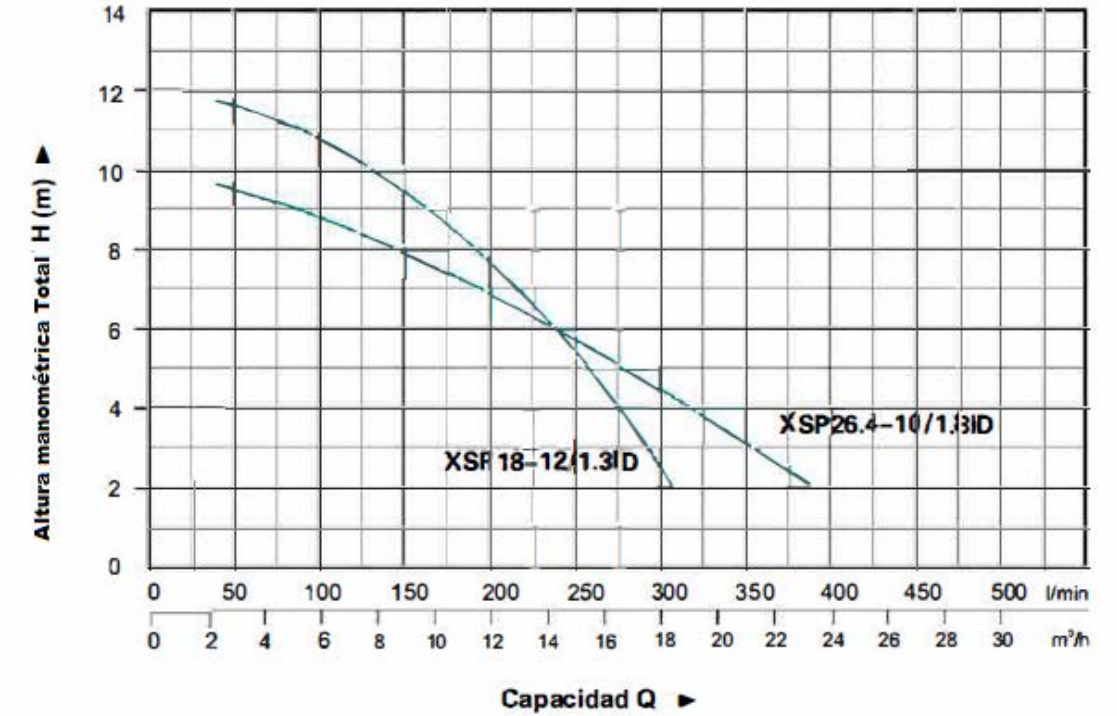


Tabla de Materiales

No.	Parte	Material	No.	Parte	Material
1	Cerrojo	Acero inoxidable	30	@a d]UXcf CbXi `UXc	65Mn
2	Limpiador de camilla	Acero inoxidable	31	7c`b`YH`XY`Vc`Ug	
3	Limpiador	Acero inoxidable	32	Rotor	
4	Cerrojo	Acero inoxidable	33	7c`b`Ye`XY`6`c`Ug	
5	Limpiador	Acero inoxidable	34	Tornillo	Acero inoxidable
6	Mango	Acero inoxidable	35	@a d]UXcf	Acero inoxidable
7	Tuerca	Acero inoxidable	36	D]Yn]V`b`YW`c`f`U	HT200
8	Protector	NR	37	GY`c`a`YW`b]W	Carbono/Cerámica
9	Compresor del Cable	Acero inoxidable	38	>i b]U`H`E]V]U	NBR
10	Limpiador	Acero inoxidable	39	Cubierta de cámara de aceite	HT200
11	Tornillo	Acero inoxidable	40	Tornillo	Acero inoxidable
12	Cerrojo	Acero inoxidable	41	Limpiador	Acero inoxidable
13	Junta Tórica	NBR	42	Junta Tórica	NBR
14	Tornillo	Acero inoxidable	43	Tornillo	Acero inoxidable
15	Brida	Acero inoxidable	44	Sello de Aceite	
16	7 U`V`Y		45	Cuerpo de la Bomba	HT200
17	Df`c`H`W`c`f`X`Y`V`U`V`Y	CR	46	Impulsor	HT200
18	7 i V]Y]H]U]X]Y]V]e]b]X]Y]b]g]U]X]c]f	HT200	47	Anillo triturador	40Cr
19	7 cbXYbgUXcf		48	Limpiador	Acero inoxidable
20	>i b]U`H`E]V]U	NBR	49	Cerrojo	Acero inoxidable
21	Limpiador de caucho	NBR	50	Cortador Radial	40Cr
22	H`c`f`b]T`c	CuZn40	51	Limpiador	40Cr
23	Limpiador de Camilla	65Mn	52	Tornillo	Acero inoxidable
24	@a d]UXcf	CuZn40	53	Llave	Acero
25	Df`c`H`W`c`f`Y]b]YU	NBR	54	Interruptor	
26	7 i V]Y]H]U]X]Y]a`c]h`c`f	HT200	55	Junta Tórica	NBR
27	Df`c`H`W`c`f`Y]f]a`J]W		56	Tuerca conectora	ABS
28	>i b]U`H`E]V]U	NBR	57	Conector de salida	ABS
29	9 g]z]t`c`f`d`e]l`A`c]h`c`f	Acero inoxidable			

