

FICHA TÉCNICA

Tableros Eléctricos ATX
Para Sistemas de Bombeo de Arranque Directo

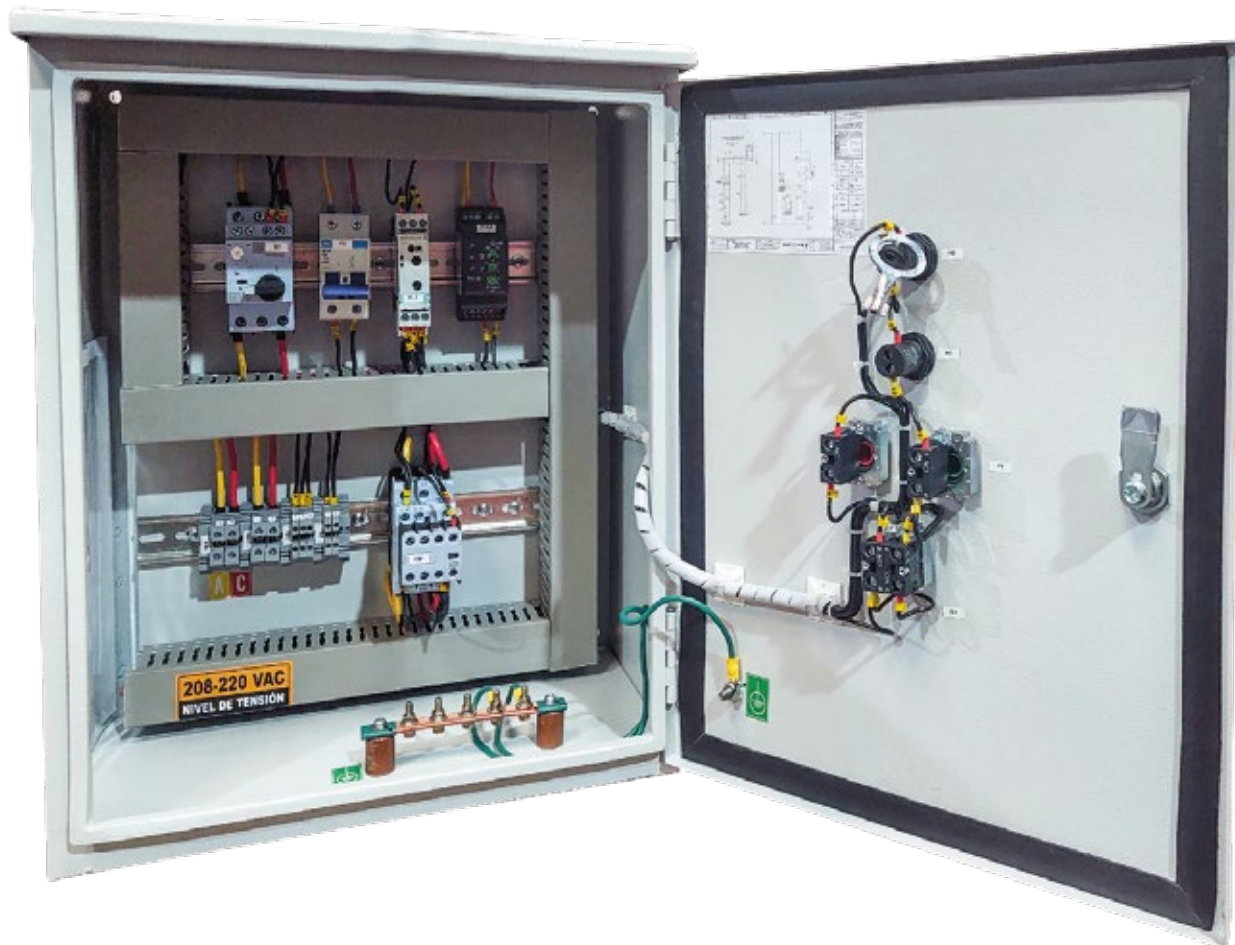




ATX1B102DLM

Tableros de Arranque Directo

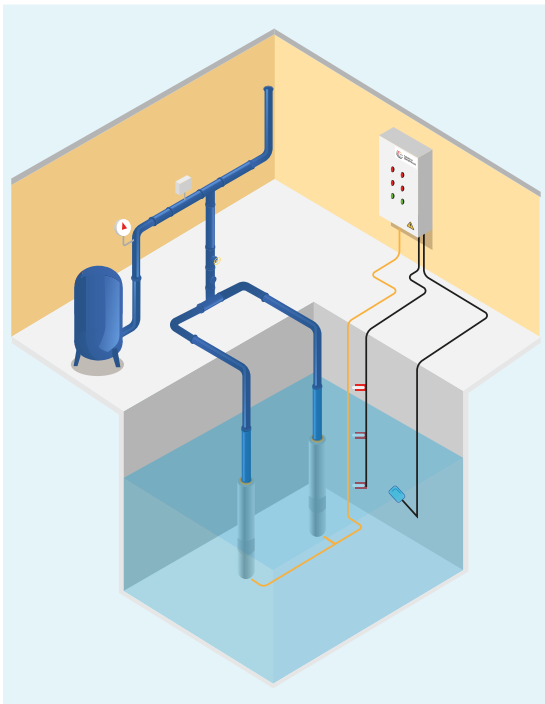
Bomba Lapicero | UNA BOMBA | 220Vac



Referencia	Regulación Amp	Datos de la Bomba Centrífuga			Tamaño (mm) Cofre IP54
		Hp	Kw	F.S 1,15 *	
ATX1B102DLM	56 - 80	10	7.5	51	700x500x250

* Factor de Servicio

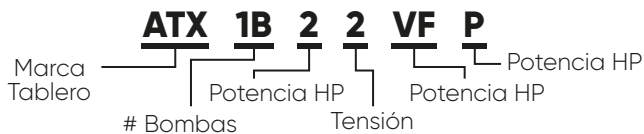
Aplicación



Composición

- ▶ Guardamotor termomagnético
- ▶ Contactor tripolar 220 Vac
- ▶ Contactos auxiliares
- ▶ Relé de nivel + electrodos
- ▶ Mininterruptor tipo riel
- ▶ Piloto de señalización rojo 220 Vac
- ▶ Piloto de señalización verde 220 Vac
- ▶ Selector de TRES posiciones
- ▶ Selector de DOS posiciones
- ▶ Borna tipo tornillo AVK2,5 - Control
- ▶ Borna tipo tornillo AVK6,0 - Control Tope
- ▶ final
- ▶ Freno para borne
- ▶ Bloque de distribución
- ▶ Barraje de potencia
- ▶ Vigilante de tensión

Siglas



Escanea el código QR para descargar nuestra lista de precios.



ATX
Tableros Eléctricos

Info

Visítenos en Bogotá, Colombia, Carrera 31A N° 9-52, llámenos al PBX 756 3496 ó Whatsapp +57 313 886 5923 ó escribanos a comercial@automex.com.co

Advertencias



- ▶ Antes de efectuar cualquier operación de instalación o mantenimiento, el controlador debe estar desconectado de la fuente de alimentación.
- ▶ No abra la puerta durante el funcionamiento del tablero.
- ▶ No coloque cables, filamentos barra de metal, etc en el controlador.
- ▶ No riegue agua u otro liquido sobre el tablero.

Precauciones



- ▶ Las conexiones eléctricas e hidráulicas deben ser realizadas por personal y material calificado.
- ▶ Nunca conecte la alimentación de VAC a los terminales de salida UWW.
- ▶ Asegurese de que el motor, controlador y demás elementos tengan el mismo voltaje.
- ▶ No instale el controlador en las siguientes condiciones: