

FICHA TÉCNICA

Tableros Eléctricos ATX
Para Sistemas de Bombeo de Arranque Directo

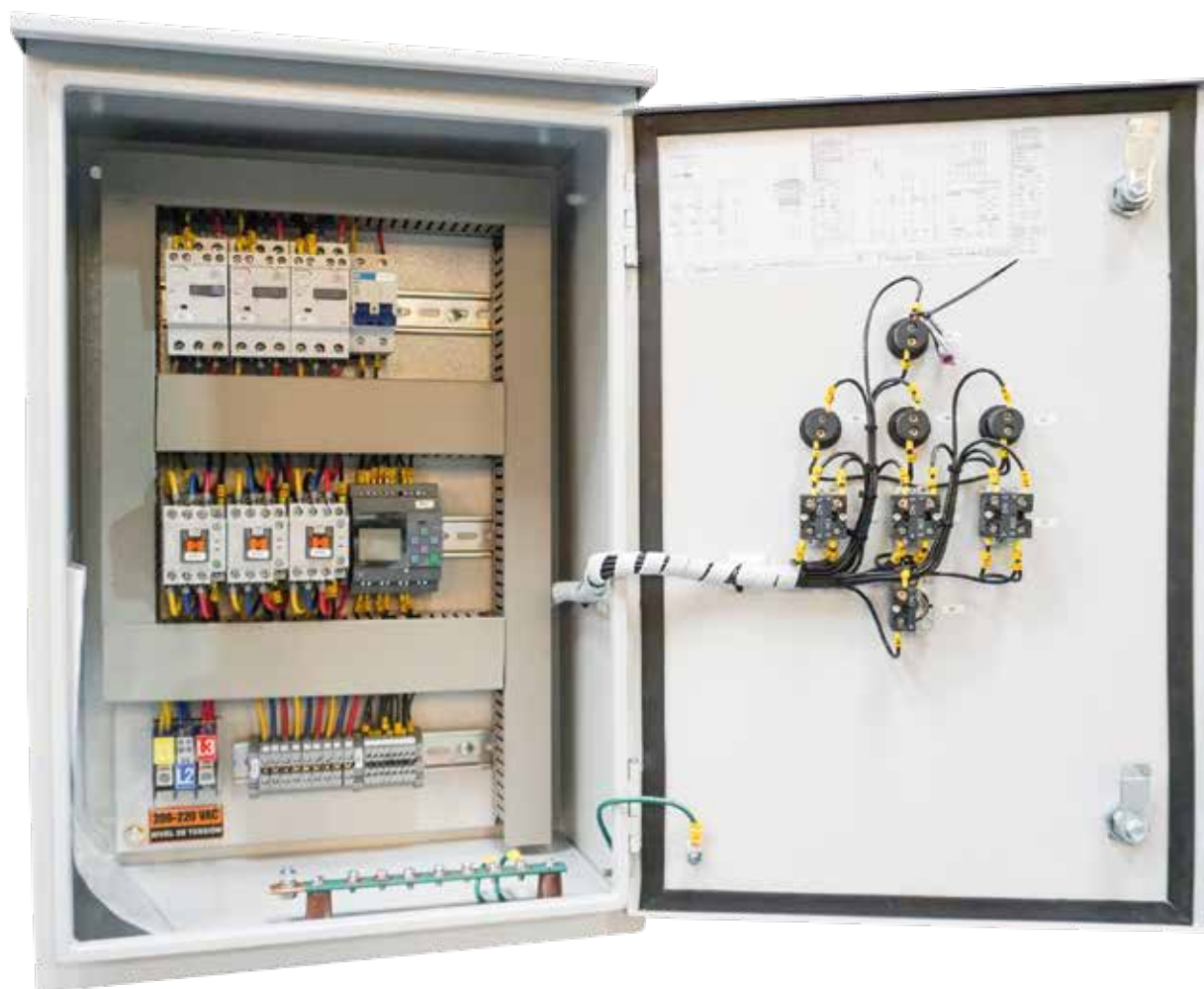




ATX3B1.52DPT

Tableros de Arranque Directo

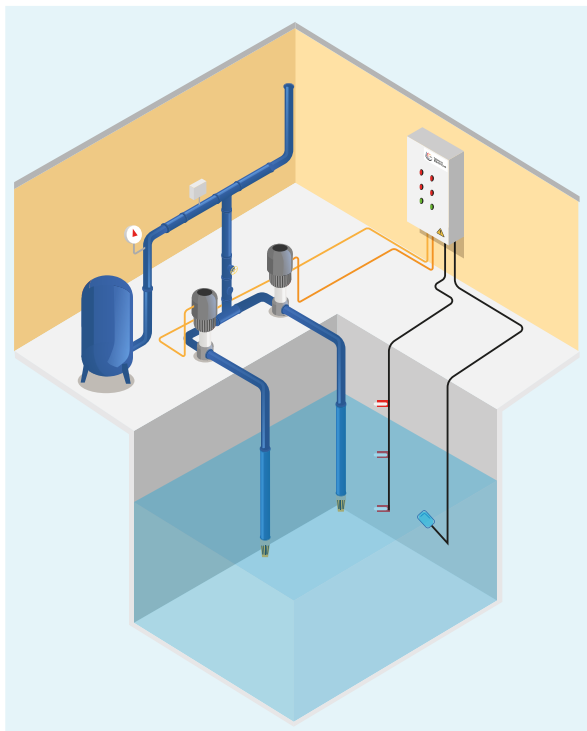
Sistema de Presión | TRES BOMBAS | Trifásico 220Vac



Referencia	Regulación Amp	Datos de la Bomba Centrífuga				Tamaño (mm) Cofre IP54
		Voltaje	Hp	Kw	F.S 1,15 *	
ATX3B1.52DPT	4.5 - 6.3	220	1.5	1.1	5	600x400x250

* Factor de Servicio

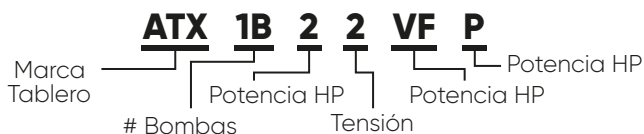
Aplicación



Composición

- ▶ Guardamotor
- ▶ Contactores
- ▶ Contacto auxiliar para guardamotor
- ▶ Contacto auxiliar para contactor 2NA - 2 NC
- ▶ Relevo de 14 pines con base
- ▶ Mininterruptor
- ▶ Piloto de señalización rojo
- ▶ Piloto de señalización verde
- ▶ Selector de TRES posiciones
- ▶ Selector de DOS posiciones
- ▶ Sirena alarma sonora
- ▶ Borna tipo tornillo AVK2,5 - Control
- ▶ Borna tipo tornillo AVK6,0 - Control
- ▶ Tope final
- ▶ Freno para borne
- ▶ Bloque de distribución
- ▶ Barraje de potencia

Siglas



Escanea el código QR para descargar nuestra lista de precios.



Info

Visítenos en Bogotá, Colombia, Carrera 31A N° 9-52, llámenos al PBX 756 3496 ó Whatsapp +57 313 886 5923 ó escribanos a comercial@automex.com.co

Advertencias

Somos Certificados

RETIE ✓



- ▶ Antes de efectuar cualquier operación de instalación o mantenimiento, el controlador debe estar desconectado de la fuente de alimentación.
- ▶ No abra la puerta durante el funcionamiento del tablero.
- ▶ No coloque cables, filamentos barra de metal, etc en el controlador.
- ▶ No riegue agua u otro liquido sobre el tablero.

Precauciones



- ▶ Las conexiones eléctricas e hidráulicas deben ser realizadas por personal y material calificado.
- ▶ Nunca conecte la alimentación de VAC a los terminales de salida UWW.
- ▶ Asegurese de que el motor, controlador y demás elementos tengan el mismo voltaje.
- ▶ No instale el controlador en las siguientes condiciones:

