

Bomba Horizontal Multietapas de Acero Inoxidable



Aplicación

- Se recomienda para el suministro de agua doméstico, como equipo de soporte, presurización de tuberías, el riego de jardines, riego de hortalizas, la piscicultura y la avicultura, la industria y la minería, el suministro de agua y el drenaje de empresas y edificios de gran altura, aire acondicionado central y sistema de circulación de calefacción, etc.

Bomba

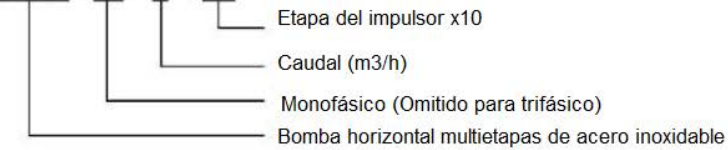
- Eje AISI 304
- Máx. temperatura líquida: +85°C
- Altitud: hasta 1000 m
- Máx. succión: 8 m
- Máx. presión de entrada: limitada por la presión operacional máx.
- Máx. presión de operación: 10 bar
- Valor pH del líquido: 4 - 10

Motor

- Motor con bobina de cobre
- Protector térmico incorporado para motor monofásico
- Clase de aislamiento: F
- Clase de protección: IP55
- Max. temperatura ambiente: +40°C

Códigos de Identificación

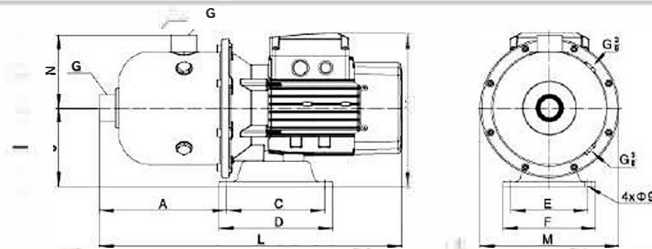
EDH(m) 2-30



Datos Técnicos

MODELO	Potencia (P2)		Q (m³/h)	H (m)								
	kW	HP		Q (l/min)	1	1.5	2	2.5	3	3.5	4	4.5
EDH(m)2-20	0.37	0.5	17	24.5	23.5	22	21	19	17	15	13	
EDH(m)2-30	0.55	0.75	25	37	35.5	32	31	29	26	23	18	
EDH(m)2-40	0.75	1.0	33	49	47.5	43.5	40.5	37.5	33.5	29	23	
EDH(m)2-50	0.75	1.0	41.7	58.5	56	53.5	49.5	46	41.5	35.5	29.5	
EDH(m)2-60	1.1	1.5	50	75	71	66	62.5	57.5	51.5	45	37.5	

Dimensiones



MODELO	L	A	C	D	E	F	G	H	J	M	N
EDH(m)2-20	427	180	138	160	108	130	G1	216	110	Φ195	103
EDH(m)2-30	427	180	138	160	108	130	G1	216	110	Φ195	103
EDH(m)2-40	427	180	138	160	108	130	G1	216	110	Φ195	103
EDH(m)2-50	427	180	138	160	108	130	G1	238	110	Φ195	103
EDH(m)2-60	427	180	138	160	108	130	G1	238	110	Φ195	103

Curvas de Rendimiento Hidráulico

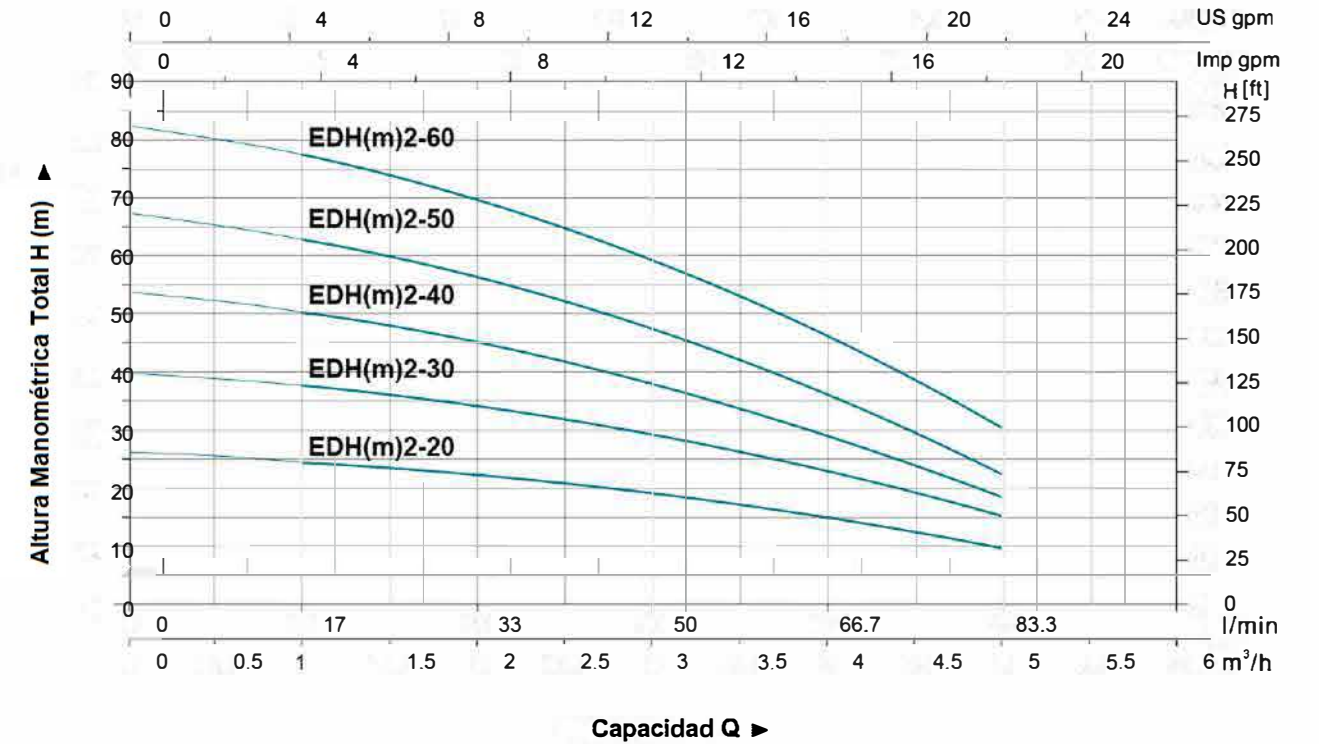
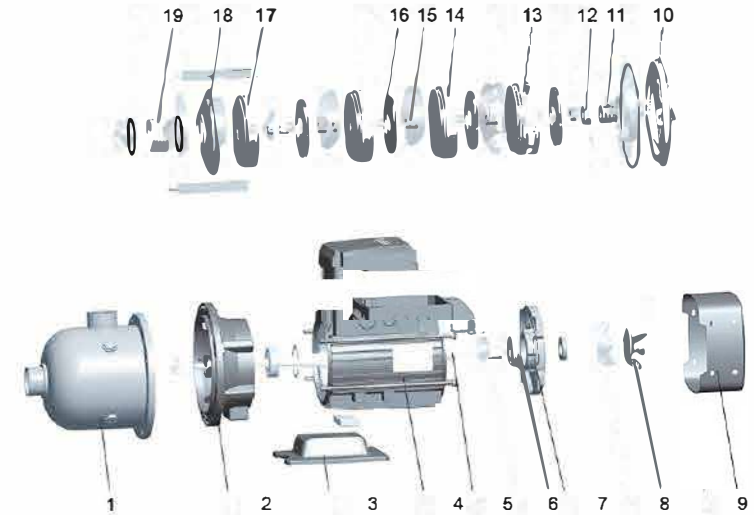


Tabla de Materiales

No.	Parte	Material
1	Cuerpo de la bomba	AISI 304
2	SopORTE	ZL102
3	Pbca inferior	Hierro fundido
4	Estátor	
5	Rotor	
6	Cojinetes	
7	Cubierta posterior	ZL102
8	Ventilador	PP
9	Cubierta del ventilador	O8F
10	Cubierta del soporte	AISI 304
11	Sello mecánico	Silicón/Carbono
12	Posicionador de la manga	AISI 304
13	Difusor 3	AISI304.
14	Difusor 2	AISI 304
15	Manga	AISI 304
16	Impulsor	AISI 304
17	Difusor 1	AISI 304
18	Placa de presión	AISI 304
19	Casquillo distanciador	AISI 304



Información del Paquete

MODELO	GW (Kgs)	L (mm)	W (mm)	H (mm)	Cantidad (PCS/20 TEU)
EDH(m)2-20	11.02	465	225	291	861
EDH(m)2-30	12.96	465	225	291	861
EDH(m)2-40	13.62	465	225	291	861
EDH(m)2-50	16.97	515	225	318	791
EDH(m)2-60	19.07	515	225	318	791

