

BOMBA AUTOCEBANTE EJE LIBRE 6MU

Succión: 2"
Descarga: 2"



SUCCIÓN

2" (5.08 cms.) N.P.T. Horizontal.

DESCARGA

2" (5.08 cms.) N.P.T. Vertical.

CUERPO

Hierro Gris, A.S.T.M. A-48 Clase 30.
Cuenta con voluta integrada.

BASTIDOR (CAJA DE BALEROS)

Hierro Gris, A.S.T.M. A-48 Clase 30.

IMPULSOR

Diseño: 4 alabes, tipo semiabierto con un paso de sólidos de 1/2" (1.27cms) balanceado estáticamente.

Material: Hierro Gris A.S.T.M. A-48 Clase 30.

VÁLVULA DE RETENCIÓN

Fabricada en hule con dos capas de lona. cuenta con 2 contrapesas de acero.

BRIDA DE SUCCIÓN

Hierro Gris, A.S.T.M. A-48 Clase 30.

EMPAQUES

ADAMPACK

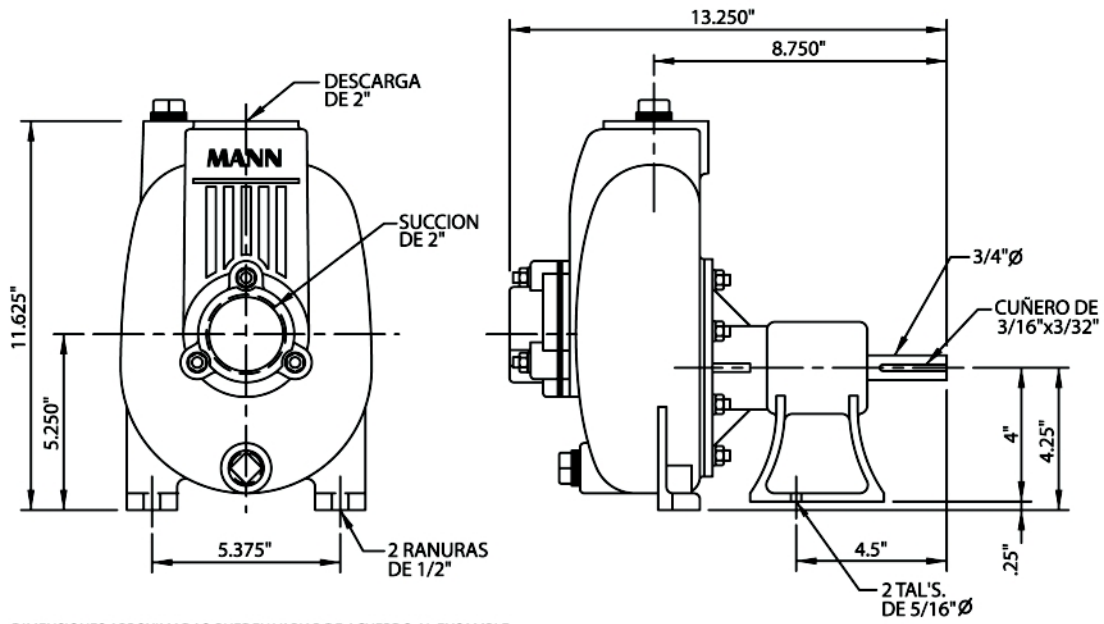
SELLO

Diseño: Tipo mecánico, lubricado por agua.

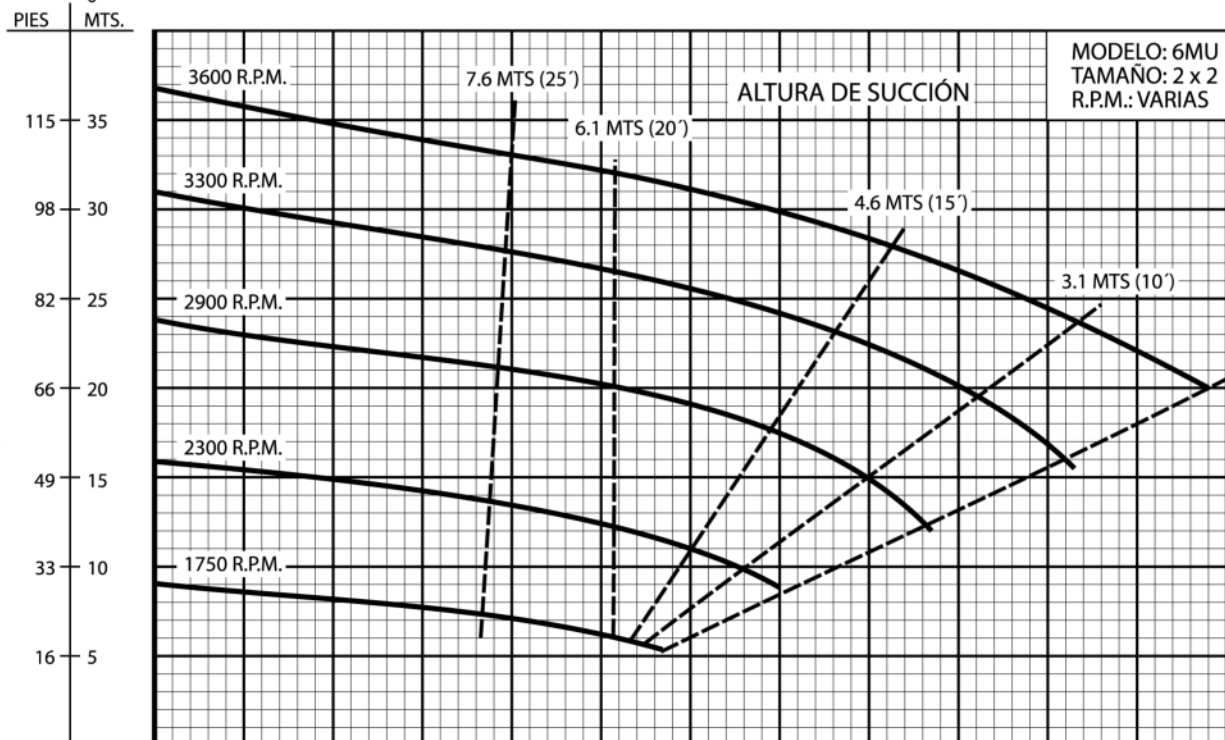
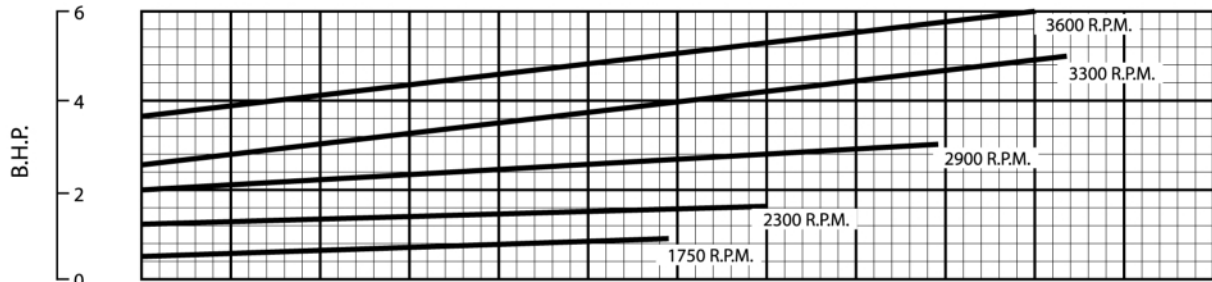
Material: Cerámica parte estacionaria, anillo de carbón y sello de exclusión, parte rotatoria, elastómero de BUNA-N, resorte de acero inoxidable.

COLADOR

Acero



DIMENSIONES APROXIMADAS, PUEDEN VARIAR DE ACUERDO AL ENSAMBLE



LITROS POR MINUTO	50	100	150	200	250	300	350	400	450	500	550
GALONES POR MINUTO	13	26	40	53	66	79	92	106	119	132	145

ESCALA GRÁFICA
 1 MTS 10 LPM

Barmesa S.A.S.,
 Calle 23 No. 116-31 Bodega 19, 20
 Parque Industrial Puerto Central
 Módulo 2, Bogota DC, Colombia
 Tel. (1) 742.4453 / 742.4944
 742.5855 / 742.5854