

Bombas GS

Motor Eléctrico

GE 2.5C 20-4/30-4/50-4/75-4



Fabricado por:
Barnes de Colombia S.A
Bogotá - Colombia

Modelo	Ref.	Potencia (HP)	Voltaje	Amperaje (+fs)	H max. (mca) *	Q max. (GPM) **	Succión	Descarga	Peso (kg)
GE 2.5C 20-4	1B0245	2.0	220/440	7.0/3.5	11	270	3"	2-1/2"	70.0
GE 2.5C 30-4	1B0246	3.0	220/440	9.87/4.93	15	297	3"	2-1/2"	72.0
GE 2.5C 50-4	1B0247	5.0	220/440	16.10/8.05	22	345	3"	2-1/2"	82.0
GE 2.5C 75-4	1B0248	7.5	220/440	23.69/11.85	27	372	3"	2-1/2"	119.0
GE 2.5C 100-4	1B0262	10.0	220/440	31.28/15.64	32	395	3"	2-1/2"	126.0

* La altura (H) máxima se logra con la válvula totalmente cerrada. (mca= metros columna de agua).

** El caudal (Q) máximo se logra con la válvula totalmente abierta. (gpm= galones por minuto).

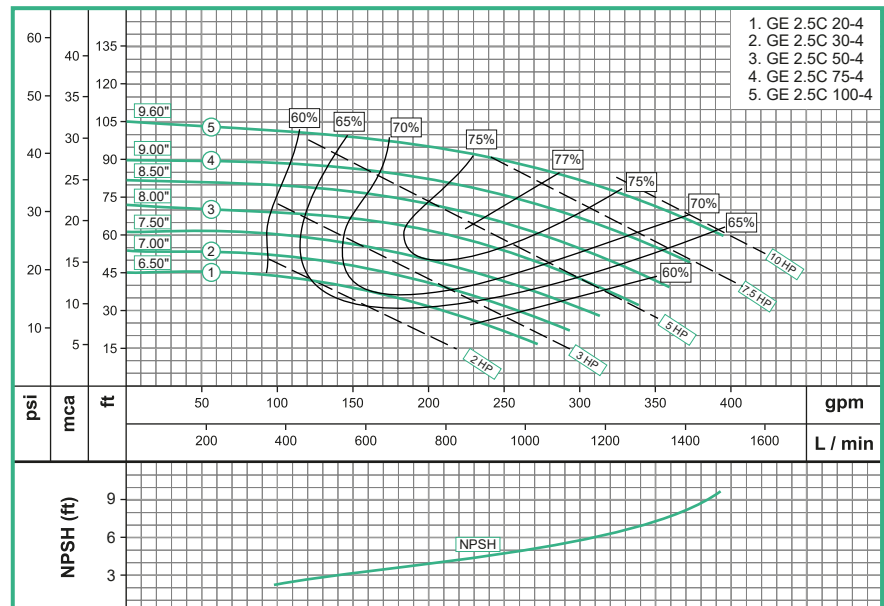


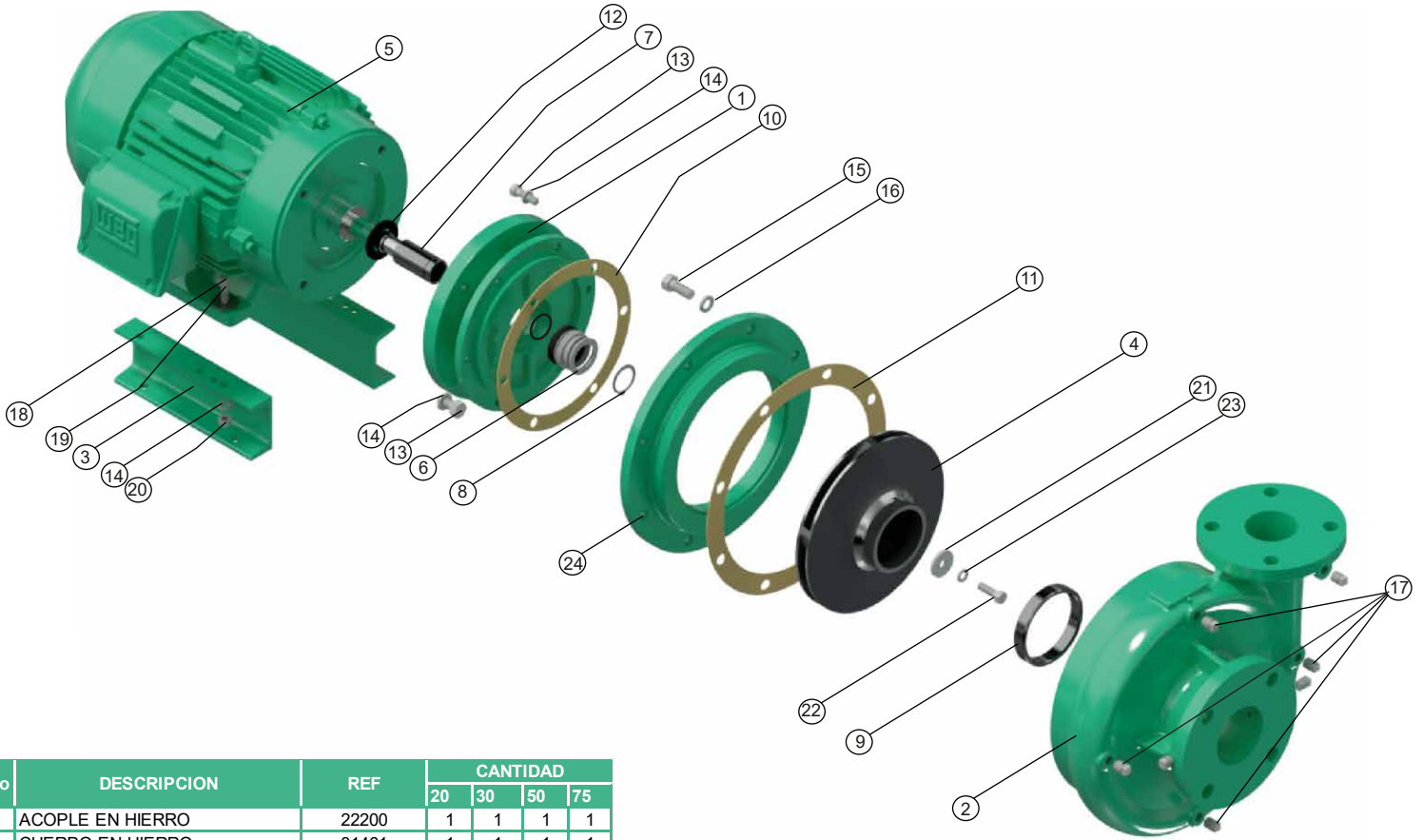
Materiales	
Cuerpo	Hierro fundido ASTM A-48, Clase 30
Impulsor	Hierro fundido ASTM A-48, Clase 30
Sello mecánico	Carbon/Ceramica/Buna-N
Acople intermedio	Hierro fundido ASTM A-48, Clase 30
Empaques	Papel Humedo

Características de la bomba	
Tipo de bomba	Centrífuga
Tipo de acoplamiento	Monobloque
Succión	3" NPT Brida 125
Descarga	2-1/2" NPT Brida 125
Tipo de impulsor	Cerrado <small>Balanceado dinámicamente según ISO G6.3</small>
Cantidad de impulsores	1
Tipo de sello	Sello mecánico 1-1/4" TIPO 21
Temperatura Max. Líquido	158° F (70 ° C) Continua

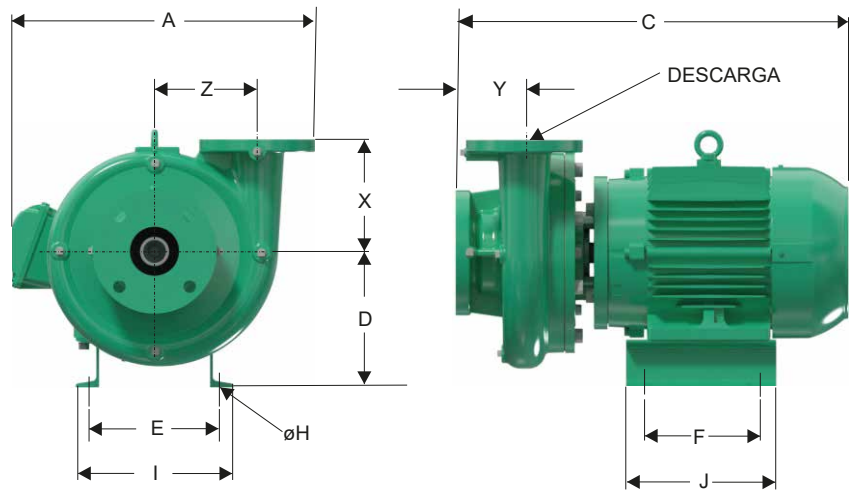
Características del Motor	
Tipo	Eléctrico
Potencia	2.0 a 10.0Hp(según modelo)
Diseño	NEMA JM
Velocidad	1.750 RPM (nominal)
Aislamiento	Clase F
Voltaje	220/440
Factor de servicio	1,15
Frecuencia	60Hz
Fases	3

Aplicaciones	
• Aprovechamiento de aguas limpias	
• Recirculación de agua en torres de enfriamiento	
• Refrigeración de maquinaria/Circuitos de recirculación	
• Sistemas de Presión	
• Equipos contraincendio	
• Plantas de tratamiento	
• Equipos de trabajo pesado y continuo	
• Industria petroquímica	
• Acueductos	





No	DESCRIPCION	REF	CANTIDAD			
			20	30	50	75
1	ACOPLE EN HIERRO	22200	1	1	1	1
2	CUERPO EN HIERRO	31461	1	1	1	1
3	BASE EN LAMINA	30201	2	2	2	2
4	IM PULSOR ø6,500"	91652	1			
4	IMPULSOR ø7,000"	91701		1		
4	IMPULSOR ø8,000"	91801			1	
4	IMPULSOR ø9,000"	91901				1
4	MOTOR 2,0 HP 145JM	100139290	1			
5	MOTOR 3,0 HP 182JM	100139291		1		
5	MOTOR 5,0 HP 184JM	26000013965			1	
5	MOTOR 7,5 HP 213JM	26000015071				1
6	SELLO MECANICO 1-1/4"	00050	1	1	1	1
7	CAMISA BOMBA GE 213 INOX	23865	1	1	1	1
8	ANILLO SEEGER REF A-32	17010	1	1	1	1
9	ANILLO DE DESGASTE	30744	1	1	1	1
10	EMPAQUE PAPEL "B"	30441	1	1	1	1
11	EMPAQUE PAPEL "C"	30442	1	1	1	1
12	ARANDELA DE CAUCHO	05163	1	1	1	1
13	TORNILLO 3/8" x 1"NC	02037	10	10	10	10
14	ARANDELA PRESIÓN 3/8"	02604	14	14	14	14
15	TORNILLO 1/2" x 1-1/4" NC	02224	8	8	8	8
16	ARANDELA PRESIÓN 1/2"	02608	8	8	8	8
17	TAPÓN DE 1/4" NPT	03201	5	5	6	5
18	TORNILLO 3/8" x 1-1/2"NC	02236	4	4	4	4
19	ARANDELA PLANA DE 3/8"	02553	4	4	4	4
20	TUERCA HEX 3/8" NC	02502	4	4	4	4
21	ARANDELA DE RETENCIÓN	26817	1	1	1	1
22	TORNILLO 3/8" x 1-1/4"NC INOX	02215	1	1	1	1
23	ARANDELA PRESION 3/8" INOX	02616	1	1	1	1
24	DISCO ADAPTADOR	24782	1	1	1	1
25	ANILLO "O" 2-020	17433	1	1	1	1



Dimensiones en milímetros

MODELO	SUCxDESC	C	A	D	F	E	I	J	X	Y	Z	øh
GE 2,5C 20-4	3" x 2-1/2"	487	411	166	153	140	165	229	171	105	157	11
GE 2,5C 30-4	3" x 2-1/2"	558	437	188	153	190	211	229	171	105	157	11
GE 2,5C 50-4	3" x 2-1/2"	558	411	188	153	190	215	229	171	105	157	11
GE 2,5C 75-4	3" x 2-1/2"	595	411	208	153	216	241	229	171	105	157	18
GE 2,5C 100-4	3" x 2-1/2"	634	417	176	178	305	343	311	171	105	157	18