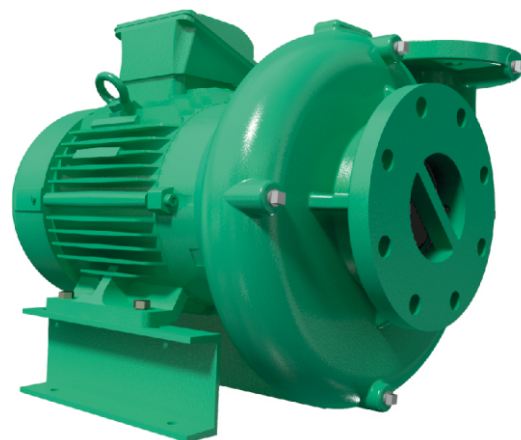


Modelo	Ref.	Potencia (HP)	Voltaje	H max. (mca) *	Q max. (GPM) **	Succión	Descarga	Peso (Kg)
GE 3C 30-4	1B0249	3.0	220/440	14	460	4" B	3" B	80.0
GE 3C 50-4	1B0250	5.0	220/440	18	500	4" B	3" B	94.0
GE 3C 75-4	1B0251	7.5	220/440	24	560	4" B	3" B	127.0
GE 3C 100-4	1B0252	10.0	220/440	28	600	4" B	3" B	137.0

* La altura (H) máxima se logra con la válvula totalmente cerrada. (mca= metros columna de agua).

** El caudal (Q) máximo se logra con la válvula totalmente abierta. (gpm= galones por minuto).

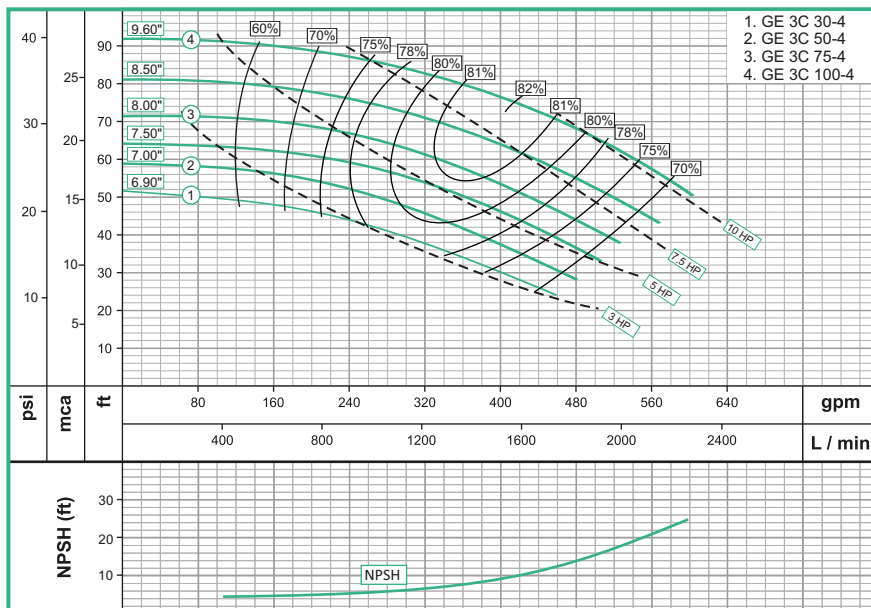


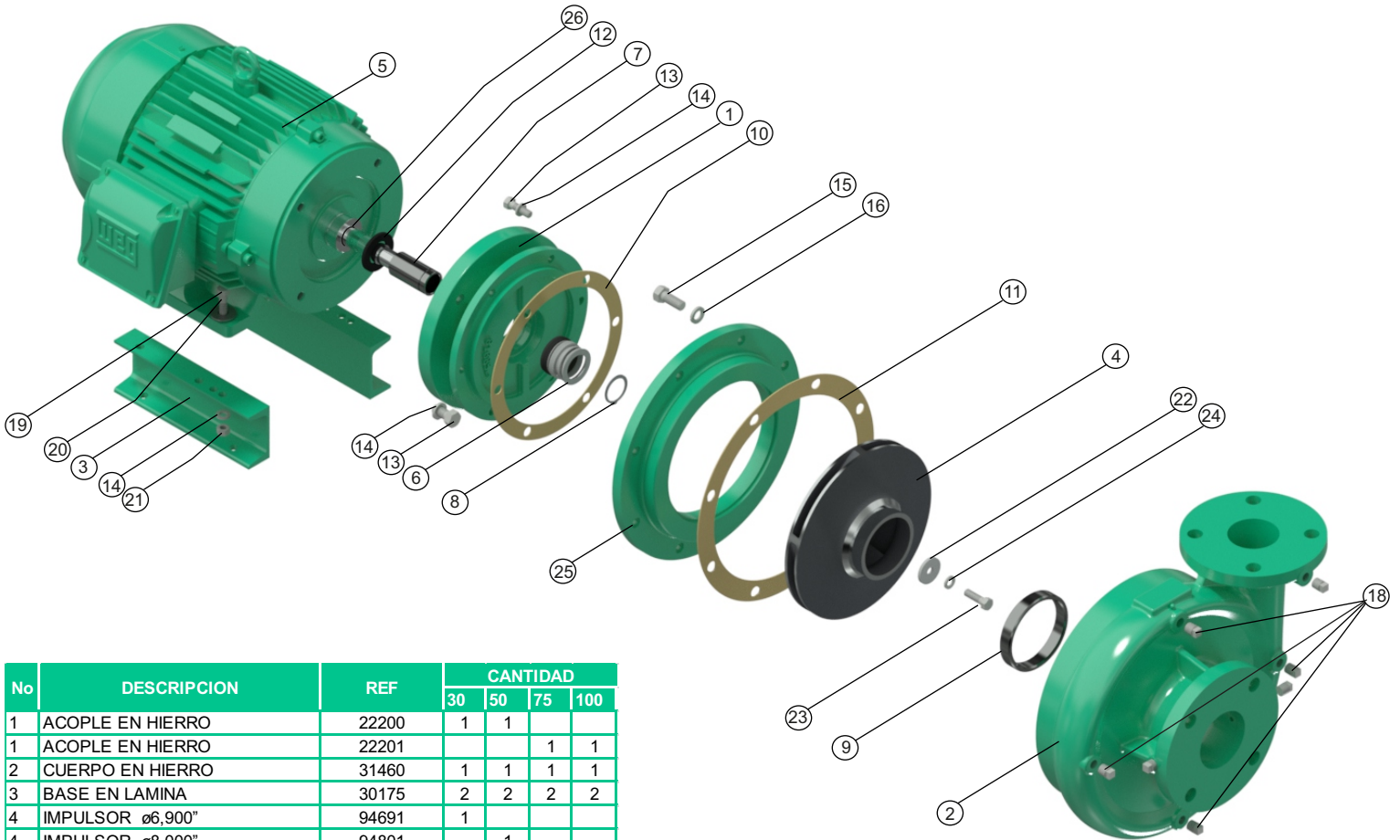
Materiales	
Cuerpo	Hierro fundido ASTM A-48, Clase 30
Impulsor	Hierro fundido ASTM A-48, Clase 30
Sello mecánico	Carbon/Ceramica/Buna-N
Acople intermedio	Hierro fundido ASTM A-48, Clase 30
Empaques	Papel Humedo

Características de la bomba	
Tipo de bomba	Centrífuga
Tipo de acoplamiento	Monobloque
Succión	4" Brida 125
Descarga	3" Brida 125
Tipo de impulsor	Cerrado <small>Balaceado dinámicamente según ISO G6.3</small>
Cantidad de impulsores	1
Tipo de sello	Sello mecánico 1-1/4" TIPO 21
Temperatura Max. Líquido	158° F (70 ° C) Continua

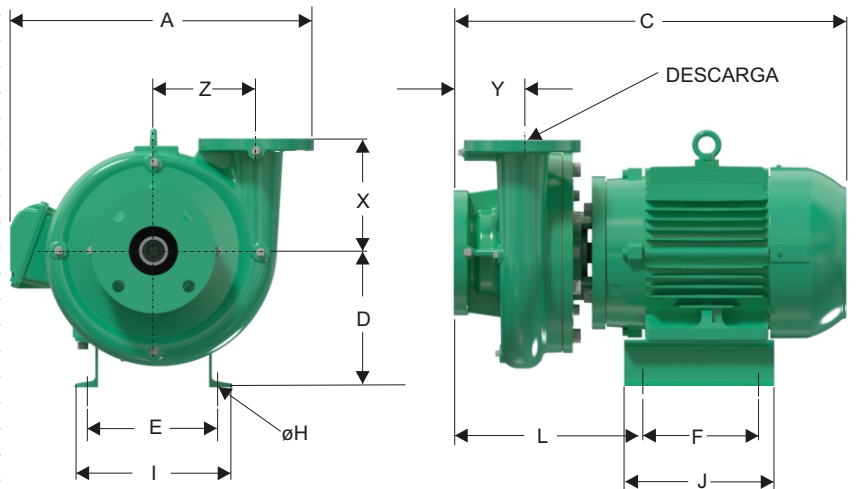
Características del Motor	
Tipo	Eléctrico
Potencia	3 a 10Hp(según modelo)
Diseño	NEMA JM
Velocidad	1.750 RPM (nominal)
Aislamiento	Clase F
Voltaje	220/440
Factor de servicio	1,15
Frecuencia	60Hz
Fases	3

Aplicaciones
• Aprovechamiento de aguas limpias
• Recirculación de agua en torres de enfriamiento
• Refrigeración de maquinaria/Circuitos de recirculación
• Sistemas de Presión
• Equipos contraincendio
• Plantas de tratamiento
• Equipos de trabajo pesado y continuo
• Industria petroquímica
• Acueductos





No	DESCRIPCION	REF	CANTIDAD			
			30	50	75	100
1	ACOPLE EN HIERRO	22200	1	1		
1	ACOPLE EN HIERRO	22201			1	1
2	CUERPO EN HIERRO	31460	1	1	1	1
3	BASE EN LAMINA	30175	2	2	2	2
4	IMPULSOR ø6,900"	94691	1			
4	IMPULSOR ø8,000"	94801		1		
4	IMPULSOR ø9,000"	94902			1	
4	IMPULSOR ø9,600"	43310				1
5	MOTOR 3,0 HP 182JM	100139291	1			
5	MOTOR 5,0 HP 184JM	26000013965		1		
5	MOTOR 7,5 HP 213JM	26000015071			1	
5	MOTOR 10,0 HP 215JM	26000015072				1
6	SELLO MECANICO 1-1/4"	00050	1	1	1	1
7	CAMISA BOMBA GE 213 INOX	23865	1	1	1	1
8	ANILLO SEEGER REF A-32 INOX	17010	1	1	1	1
9	ANILLO DE DESGASTE	30745	1	1	1	1
10	EMPAQUE PAPEL "B"	30441	1	1	1	1
11	EMPAQUE PAPEL "C"	30442	1	1	1	1
12	ARANDELA DE CAUCHO	05163	1	1	1	1
13	TORNILLO 3/8" x 1"NC	02037	6	6	6	6
14	ARANDELA PRESION 3/8"	02604	14	14	10	10
15	TORNILLO 1/2" x 1" NC	28935			4	4
16	ARANDELA PRESION 1/2"	02608	8	8	12	12
17	TORNILLO 1/2" x 1-1/4" NC	02224	8	8	8	8
18	TAPON DE 1/4" NPT	03201	5	5	5	5
19	TORNILLO 3/8" x 1-1/2"NC	02236	4	4	4	4
20	ARANDELA PLANA DE 3/8"	02553	4	4	4	4
21	TUERCA HEX 3/8" NC	02502	4	4	4	4
22	ARANDELA RETENCION INOX	26819	1	1	1	1
23	TORNILLO 3/8" x 1-1/4"NC INOX	02215	1	1	1	1
24	ARANDELA PRESION 3/8" INOX	02616	1	1	1	1
25	DISCO ADAPTADOR	24782	1	1	1	1
26	ANILLO "O" 2-020	17433	1	1	1	1



Dimensiones en milímetros

MODELO	SUCxDESC	C	A	D	F	E	I	J	X	Y	Z	øh
GE 3C-30-4	4" x 3"	539	443	214	211	190	232	300	178	102	159	11
GE 3C-50-4	4" x 3"	541	443	214	211	190	232	300	178	102	159	11
GE 3C-75-4	4" x 3"	573	443	214	211	216	257	300	178	102	159	11
GE 3C-100-4	4" x 3"	615	443	235	211	216	257	300	178	102	159	11