

Modelo	Ref.	Potencia (HP)	Voltaje	H max. (mca) *	Q max. (GPM) **	Succión	Descarga	Peso (Kg)
GE 3G 250-4	1B0156	25.0	220/440	49	622	4"B	3"B	286.0
GE 3G 300-4	1B0157	30.0	220/440	54	680	4"B	3"B	323.0
GE 3G 400-4	1B0158	40.0	220/440	63	760	4"B	3"B	348.0
GE 3G 500-4	1B0159	50.0	220/440	69	838	4"B	3"B	350.0

\* La altura (H) máxima se logra con la válvula totalmente cerrada. (mca= metros columna de agua).

\*\* El caudal (Q) máximo se logra con la válvula totalmente abierta. (gpm= galones por minuto).

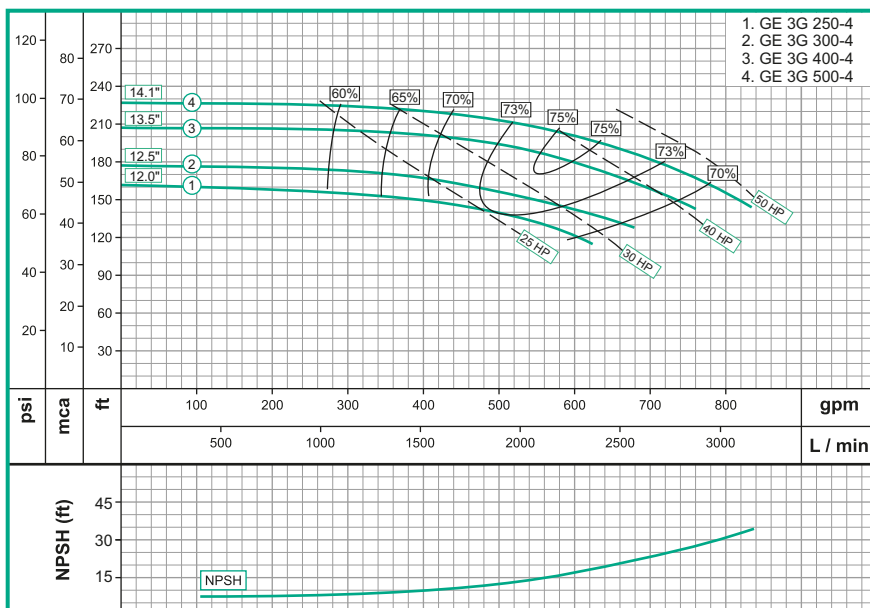


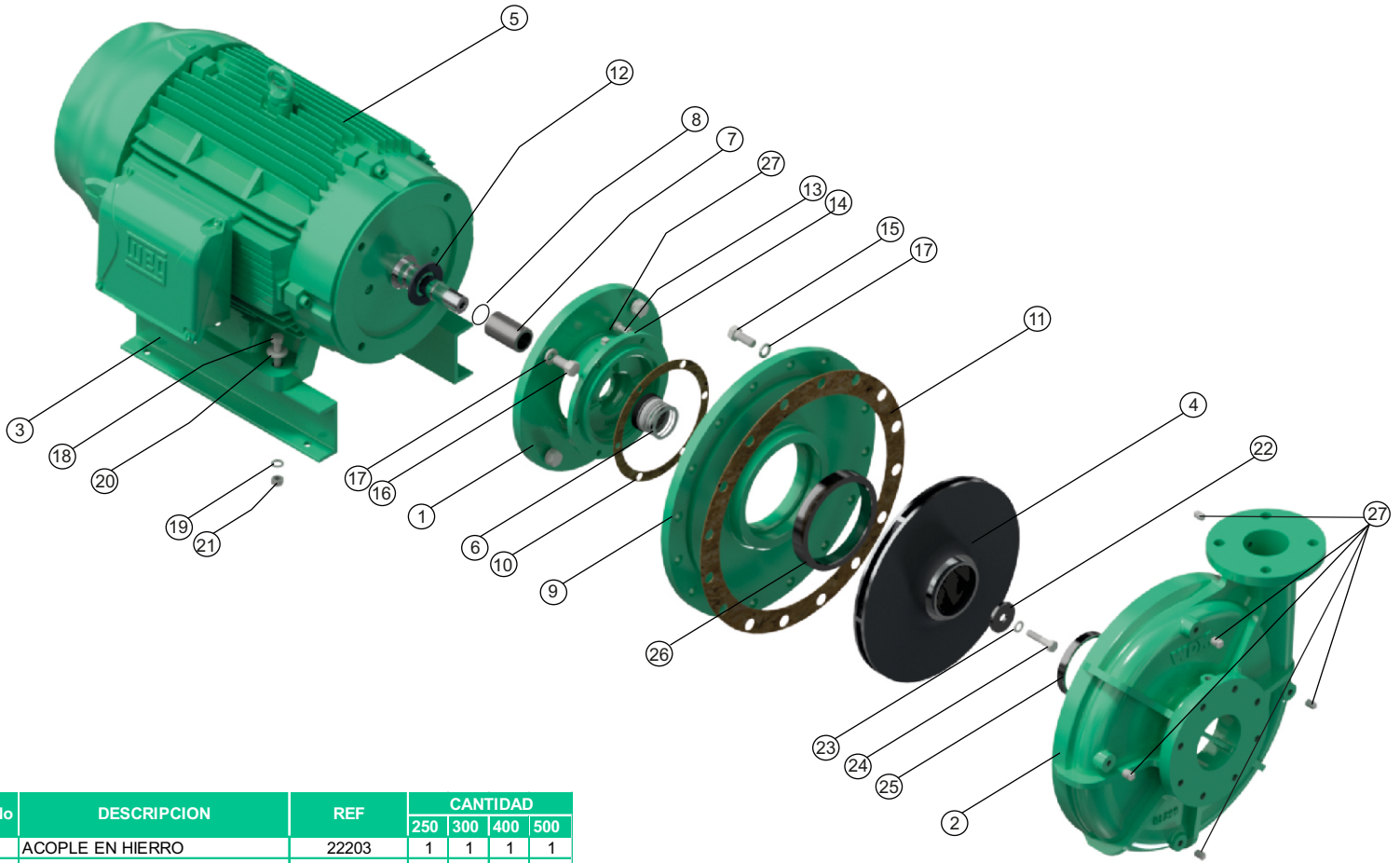
Materiales	
Cuerpo	Hierro fundido ASTM A-48, Clase 30
Impulsor	Hierro fundido ASTM A-48, Clase 30
Sello mecánico	Carbon/Ceramica/Buna-N
Acople intermedio	Hierro fundido ASTM A-48, Clase 30
Empaques	Papel Humedo

Características de la bomba	
Tipo de bomba	Centrífuga
Tipo de acoplamiento	Monobloque
Succión	4" Brida 125
Descarga	3" Brida 125
Tipo de impulsor	Cerrado <small>Balanceado dinámicamente según ISO G6,3</small>
Cantidad de impulsores	1
Tipo de sello	Sello mecánico 1-3/4" TIPO 21
Temperatura Max. Líquido	158° F (70 ° C) Continua

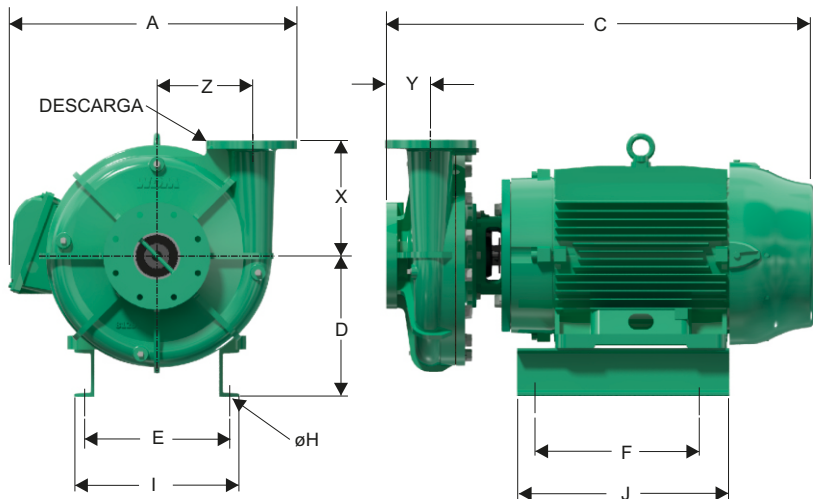
Características del Motor	
Tipo	Eléctrico
Potencia	25 a 50Hp(según modelo)
Diseño	NEMA JM
Velocidad	1.750 RPM (nominal)
Aislamiento	Clase F
Voltaje	220/440
Factor de servicio	1,15
Frecuencia	60Hz
Fases	3

Aplicaciones	
•	Aprovisionamiento de aguas limpias
•	Recirculación de agua en torres de enfriamiento
•	Refrigeración de maquinaria/Circuitos de recirculación
•	Sistemas de Presión
•	Equipos contra incendio
•	Plantas de tratamiento
•	Equipos de trabajo pesado y continuo
•	Industria petroquímica
•	Acueductos





No	DESCRIPCION	REF	CANTIDAD			
			250	300	400	500
1	ACOPLE EN HIERRO	22203	1	1	1	1
2	CUERPO EN HIERRO 3G	31470	1	1	1	1
3	BASE EN LAMINA	30200	2			
3	BASE EN LAMINA	30184		2	2	2
4	IMPULSOR ø12,000"	93120	1			
4	IMPULSOR ø12,500"	93125		1		
4	IMPULSOR ø13,500"	93135			1	
4	IMPULSOR ø15,000"	53337				1
5	MOTOR 25,0 HP 284JM	26000015065	1			
5	MOTOR 30,0 HP 286JM	26000015076		1		
5	MOTOR 40,0 HP 324JM	26000015077			1	
5	MOTOR 50,0 HP 326JM	26000013956				1
6	SELLO MECANICO 1-3/4"	00033	1	1	1	1
7	CAMISA BOMBA GE 254 INOX	23870	1	1	1	1
8	ANILLO "O" REF 2-028	17436	1	1	1	1
9	DISCO ADAPTADOR	22714	1	1	1	1
10	EMPAQUE PAPEL "B"	30441	1	1	1	1
11	EMPAQUE PAPEL "G"	30445	1	1	1	1
12	ARANDELA DE CAUCHO	05164	1	1	1	1
13	TORNILLO 3/8" x 1-1/4"NC	02222	6	6	6	6
14	ARANDELA PRESION 3/8"	02604	6	6	6	6
15	TORNILLO 5/8" x 1-1/2" NC	02253	16	16	16	16
16	TORNILLO 5/8" x 1-1/4" NC	22844	4	4	4	4
17	ARANDELA DE PRESION 5/8"	02610	20	20	20	20
18	TORNILLO 1/2" x 2-1/2"NC	02227	4	4	4	4
19	ARANDELA PRESION 1/2"	02608	4	4	4	4
20	ARANDELA PLANA DE 1/2"	02553	4	4	4	4
21	TUERCA HEX 1/2" NC	02504	4	4	4	4
22	ARANDELA RETENCION INOX	30757	1	1	1	1
23	ARANDELA PRESION 1/2" INOX	02609	1	1	1	1
24	TORNILLO 1/2" x 2"NC INOX	02233	1	1	1	1
25	ANILLO DE DESGASTE L.C	112009000	1	1	1	1
26	ANILLO DE DESGASTE L.A	112009001	1	1	1	1
27	TAPON 1/4" NPT	03201	6	6	6	6



Dimensiones en milímetros

MODELO	SUCxDESC	C	A	D	F	E	I	J	X	Y	Z	Øh
GE 3G-250-4	4" x 3"	816	581	282	300	279	314	540	248	95	203	14
GE 3G-300-4	4" x 3"	884	622	302	368	318	355	457	248	95	203	14
GE 3G-400-4	4" x 3"	918	622	302	368	318	355	457	248	95	203	14
GE 3G-500-4	4" x 3"	920	622	302	368	318	355	457	248	95	203	14