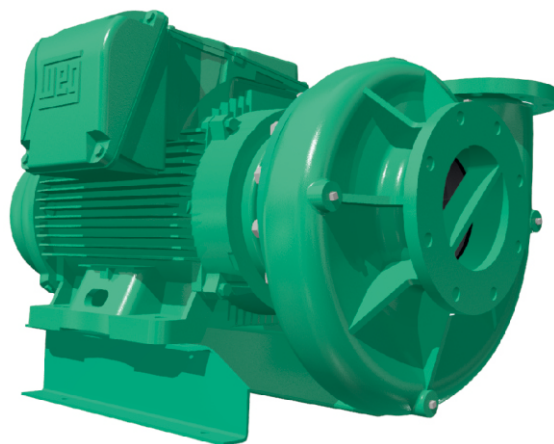


Modelo	Ref.	Potencia (HP)	Voltaje	H max. (mca) *	Q max. (GPM) **	Succión	Descarga	Peso (Kg)
GE 6G 1000-4	1B0168	100	220/440	44	2.960	8" B	6" B	682.0
GE 6G 1250-4	1B0169	125	220/440	51	3.100	8" B	6" B	695.0
GE 6G 1500-4	1B0170	150	220/440	62	3.280	8" B	6" B	890.0
GE 6G 2000-4	1B0171	200	220/440	71	3.450	8" B	6" B	1000.0

* La altura (H) máxima se logra con la válvula totalmente cerrada. (mca= metros columna de agua).

** El caudal (Q) máximo se logra con la válvula totalmente abierta. (gpm= galones por minuto).

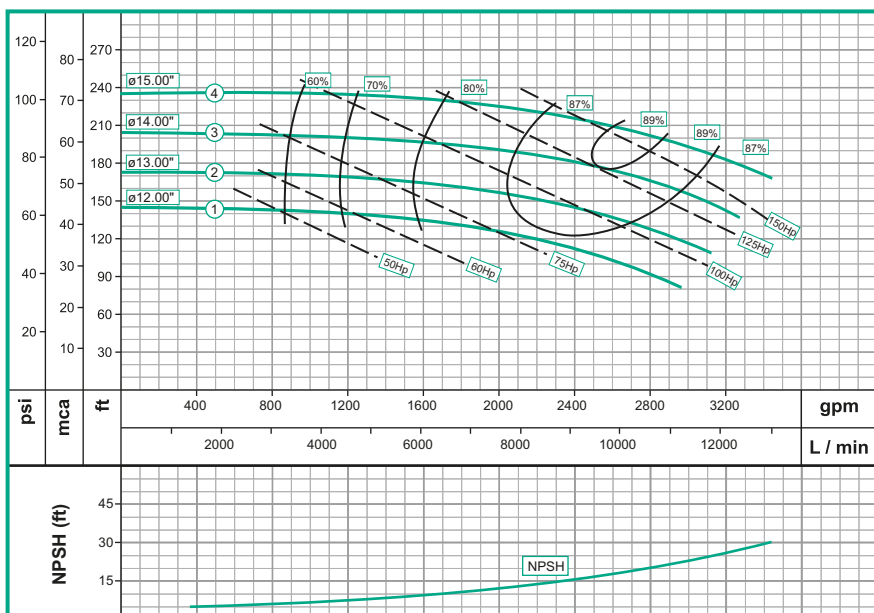


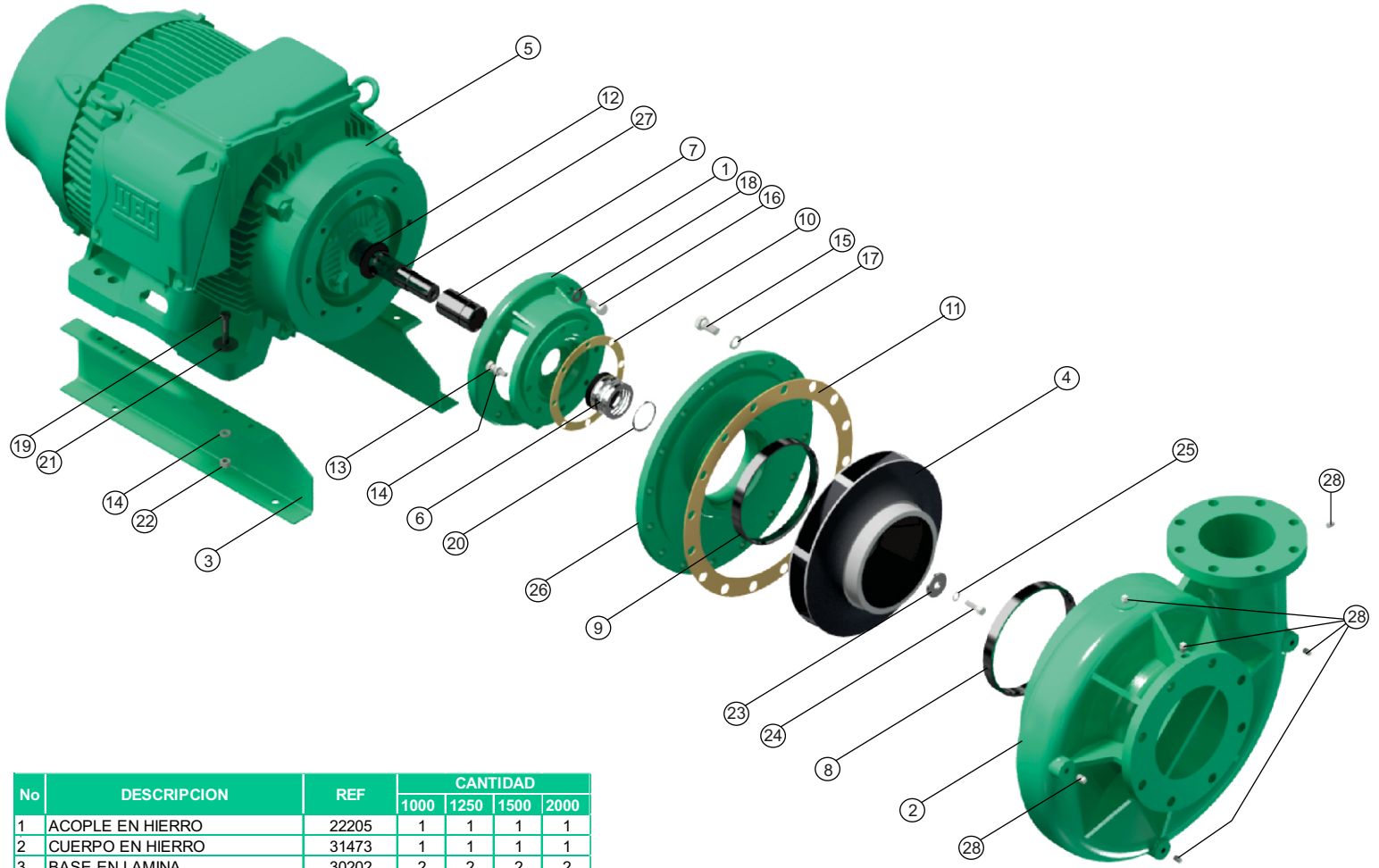
Materiales	
Cuerpo	Hierro fundido ASTM A-48, Clase 30
Impulsor	Hierro fundido ASTM A-48, Clase 30
Sello mecánico	Silicio/Silicio/Buna-N
Acople intermedio	Hierro fundido ASTM A-48, Clase 30
Empaques	Papel Humedo

Características de la bomba	
Tipo de bomba	Centrífuga
Tipo de acoplamiento	Monobloque
Succión	8" Brida 125
Descarga	6" Brida 125
Tipo de impulsor	Cerrado <small>Balanceado dinámicamente según ISO G6,3</small>
Cantidad de impulsores	1
Tipo de sello	Sello mecánico 2-1/4" TIPO 21
Temperatura Max. Líquido	158° F (70 ° C) Continua

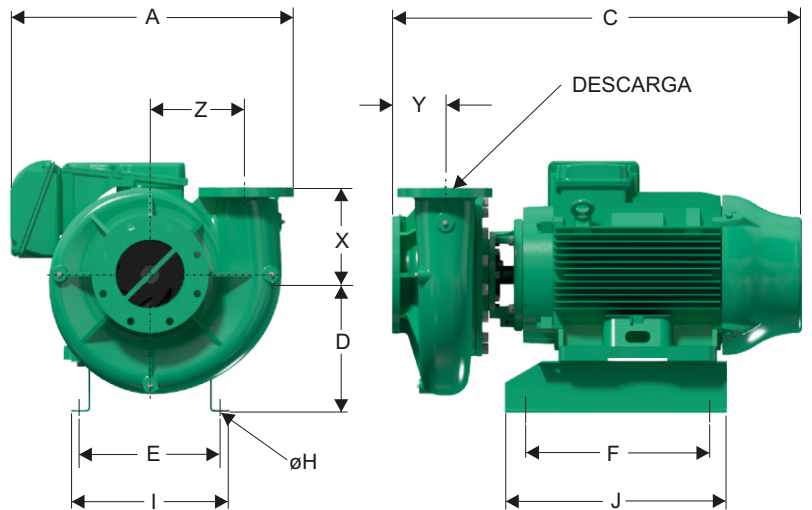
Características del Motor	
Tipo	Eléctrico
Potencia	100Hp a 200Hp
Diseño	NEMA JP
Velocidad	1.750 RPM (nominal)
Aislamiento	Clase F
Voltaje	220/440
Factor de servicio	1,15
Frecuencia	60Hz
Fases	3

Aplicaciones	
•	Aprovisionamiento de aguas limpias
•	Recirculación de agua en torres de enfriamiento
•	Refrigeración de maquinaria/Circuitos de recirculación
•	Sistemas de Presión
•	Equipos contra incendio
•	Plantas de tratamiento





No	DESCRIPCION	REF	CANTIDAD			
			1000	1250	1500	2000
1	ACOPLE EN HIERRO	22205	1	1	1	1
2	CUERPO EN HIERRO	31473	1	1	1	1
3	BASE EN LAMINA	30202	2	2	2	2
4	IMPULSOR ϕ 12,750"	96127	1			
4	IMPULSOR ϕ 13,500"	96135		1		
4	IMPULSOR ϕ 14,000"	96140			1	
4	IMPULSOR ϕ 15,000"	53341				1
5	MOTOR 100 HP JP 4P	19565	1			
5	MOTOR 125 HP JP 4P	19259		1		
5	MOTOR 150 HP JP 4P	19566			1	
5	MOTOR 200 HP JP 4P	61228				1
6	SELLO MECANICO 2-1/4"	53623	1	1	1	1
7	CAMISA BOMBA GE INOX	23877	1	1	1	1
8	ANILLO DE DESGASTE L.C	112009006	1	1	1	1
9	ANILLO DE DESGASTE L.A	112009007	1	1	1	1
10	EMPAQUE PAPEL "B"	30444	1	1	1	1
11	EMPAQUE PAPEL "G"	30445	1	1	1	1
12	ARANDELA DE CAUCHO	29916	1	1	1	1
13	TORNILLO 1/2" x 1-3/4"NC	22555	8	8	8	8
14	ARANDELA PRESION 1/2"	02608	6	6	6	6
15	TORNILLO 3/4" x 2" NC	02504	16	16	16	16
16	TORNILLO 5/8" x 1-1/4" NC	22844	4	4	4	4
17	ARANDELA PRESION 3/4"	02612	16	16	16	16
18	ARANDELA PRESION 5/8"	02610	4	4	4	4
19	TORNILLO 1/2x2-1/2NC	02227	4	4	4	4
20	ANILLO SEEGER A-57 INOX	17422	1	1	1	1
21	ARANDELA PLANA DE 1/2"	02554	4	4	4	4
22	TUERCA HEX 1/2" NC	02504	4	4	4	4
23	ARANDELA RETENCION	30757	1	1	1	1
24	TORNILLO 1/2" x 1-1/2"NC INOX	02230	1	1	1	1
25	ARANDELA PRESION 1/2" INOX	02609	1	1	1	1
26	DISCO ADAPTADOR" E"	22726	1	1	1	1
27	ANILLO "O" 2-031	17437	1	1	1	1
28	TAPON 1/4	03201	6	6	6	6



Dimensiones en milímetros

MODELO	SUCxDESC	C	A	D	F	E	I	J	X	Y	Z	Øh
GE 6G 1000-4	8" x 6"	1183	830	402	444	406	464	651	254	156	281	14
GE 6G 1250-4	8" x 6"	1200	830	402	444	406	464	651	254	156	281	14
GE 6G 1500-4	8" x 6"	1306	865	432	444	457	514	651	254	156	281	14
GE 6G 2000-4	8" x 6"	1313	865	432	444	457	514	651	254	156	281	14