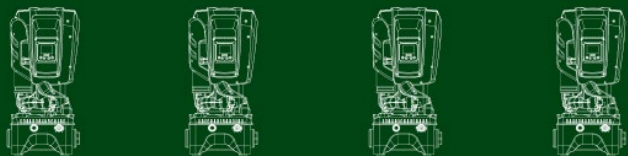


esybox MAX

SET
ELECTRÓNICO
DE PRESURIZACIÓN



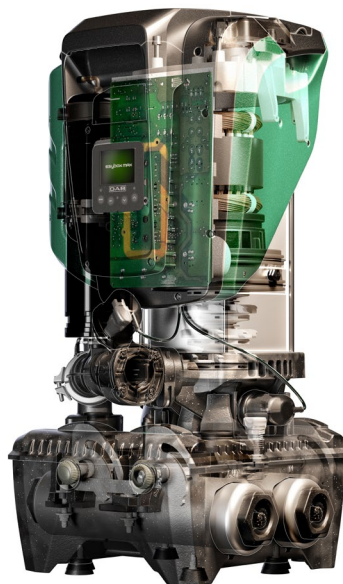
DAB
WATER • TECHNOLOGY



ESYBOX MAX

ESYBOX MAX SET ELECTRÓNICO DE PRESURIZACIÓN

Esybox Max es un set electrónico de presurización de agua para instalaciones residenciales, civiles y comerciales. El equipo está constituido por módulos que permiten diferentes configuraciones. Se pueden crear grupos de cuatro bombas capaces de suministrar agua para edificaciones de más de 14 pisos. Cuenta con un variador de frecuencia que garantiza **presión constante** y **ahorro energético**. Esybox ofrece la opción de comunicación y manejo remoto.



APLICACIONES

- Grandes edificios residenciales.
- Hoteles.
- Hospitales y centros de salud.

CONDICIONES DE OPERACIÓN

- Máxima temperatura del líquido: 50°C.
- Máxima temperatura ambiente: 55°C.
- Máxima presión de entrada: 73 psi.
- Presión nominal: 174 psi.
- Máximo caudal: 290 lpm (77gpm) (una sola bomba).
- Máxima altura: 96 m (136 psi).

CONSTRUCCIÓN

- Electrobomba vertical multietapa.
- Sensores de presión en entrada y descarga.
- Válvula check.
- Tanque de expansión.
- Cuerpo de bomba en tecnopolímero.
- Impulsores en tecnopolímero con anillos en acero.
- Variador de frecuencia integrado.
- Pantalla de configuración amplia.
- Protección integrada contra operación en seco, voltaje anormal, sobrecalentamiento, congelamiento, etc.

MOTOR

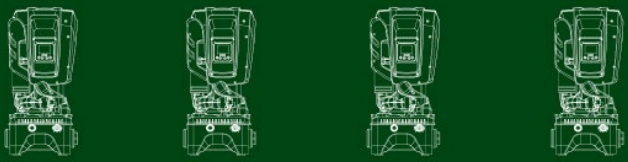
- Motor de imanes permanentes enfriado por agua.
- Chaqueta de motor en acero inoxidable.
- Eje del motor en acero AISI 303.
- Protección clase IP X5.
- Aislamiento clase F.
- Alimentación monofásica: 208-240 V 50/60Hz.
- Alimentación trifásica: 380-480 V 50/60Hz.

MATERIALES

PIEZA	MATERIAL
CONEXIÓN	TECNOPLÍMERO PA66 30%GF
COLECTOR	ACERO AISI 304
BRIDA	TECNOPLÍMERO PA66 30%GF
CUERPO DE BOMBA	TECNOPLÍMERO PA66 30%GF
ANILLO DE CUERPO DE BOMBA	TECNOPLÍMERO PA66 30%GF
IMPULSOR	TECNOPLÍMERO PA66 30%GF/ ACERO AISI 304
DIFUSOR	TECNOPLÍMERO PA66 30%GF/ ACERO AISI 304
EJE DEL MOTOR	ACERO AISI 303
JUNTA TÓRICA	EPDM
BRIDA DEL MOTOR	TECNOPLÍMERO PA66 30%GF
SELLO MECÁNICO	CARBONO IMPREGNADO DE RESINA / CARBURO DE SILICIO/EPDM
REVESTIMIENTO DEL MOTOR	ACERO AISI 304
CUERPO DEL MOTOR	TECNOPLÍMERO PA66 30%GF
TUBO TRANSPORTADOR	TECNOPLÍMERO PA66 30%GF
SENSOR DE PRESIÓN	TECNOPLÍMERO/EPDM
DISPARADOR TÉRMICO	LATÓN
VÁLVULA CHECK	TECNOPLÍMERO POM / EPDM / ACERO AISI 302
CUERPO DE VÁLVULA CHECK	TECNOPLÍMERO PA66 30%GF
TANQUE	TECNOPLÍMERO NORYL/GOMA
CUERPO DE DESCARGA	TECNOPLÍMERO PA66 30%GF
REVESTIMIENTO EXTERNO	ACERO AISI 304

INFORMACIÓN TÉCNICA

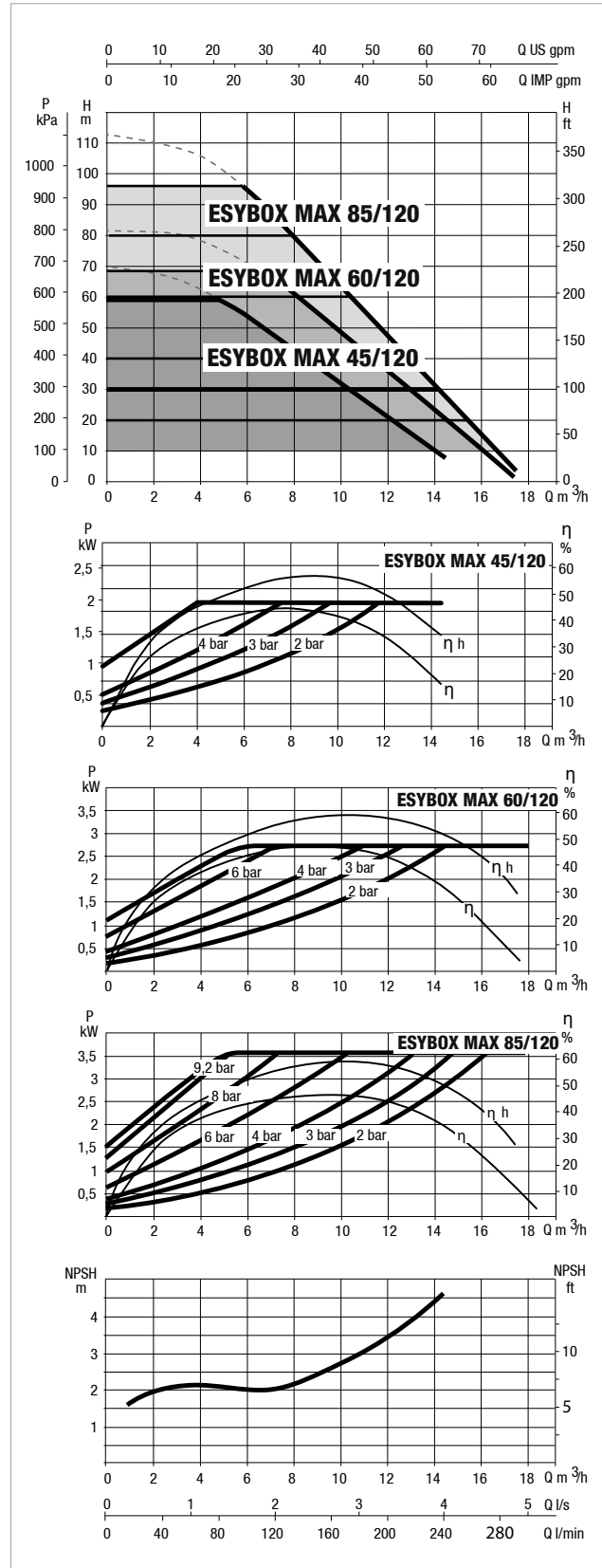
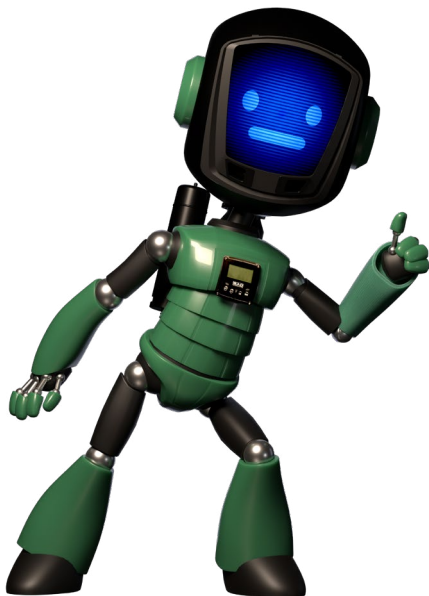
MODELO	CÓDIGO	ALIMENT. 50/60 HZ	P1 MÁX.		IN MÁX
			HP	KW	A
ESYBOX MAX 45/120 M/T	1X217358	1x208-240 V ~	2,68	1,97	9,4
ESYBOX MAX 60/120 M	60199039	1 x 208-240 V	3,6	2,68	12,5 - 11,5
ESYBOX MAX 60/120 T	60199035	3 x 380-480 V	3,5	2,65	4,4
ESYBOX MAX 85/120 T	60195100	3 x 380-480 V	4,7	3,5	5,6

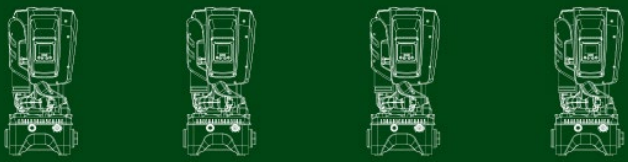


ESYBOX MAX



CURVA DE PRESTACIONES

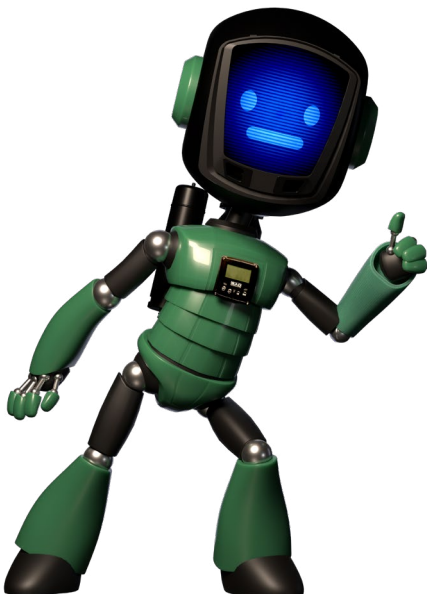
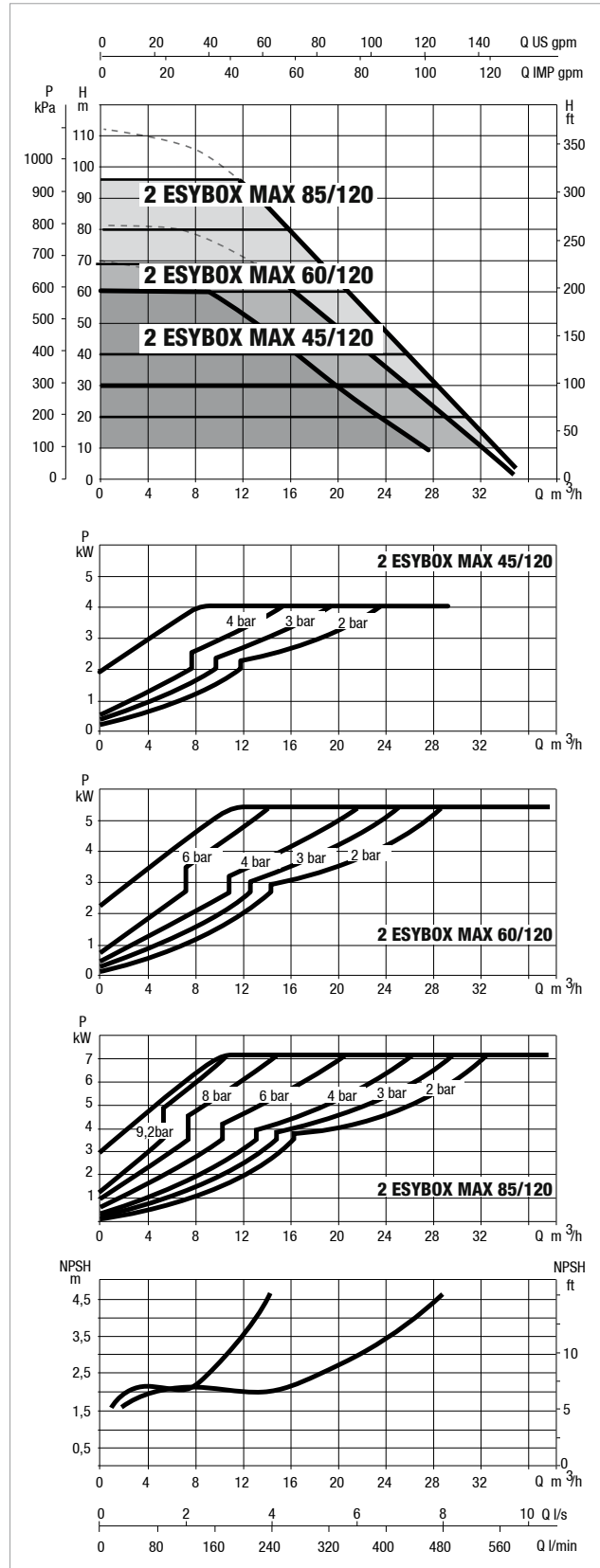


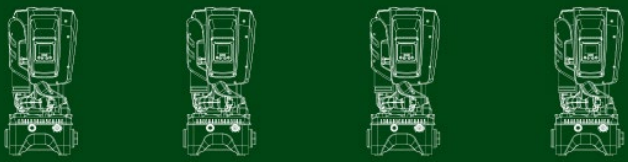


ESYBOX MAX



CURVA DE PRESTACIONES

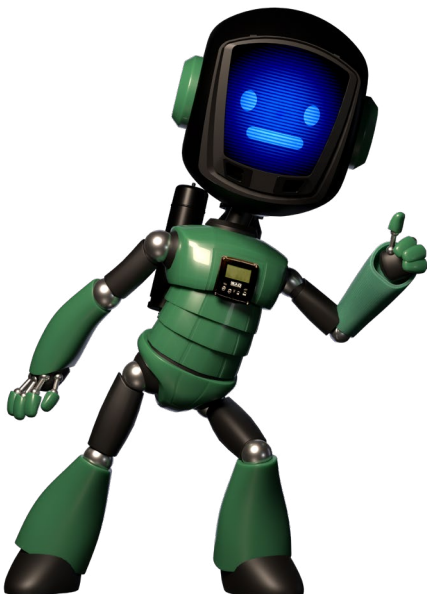
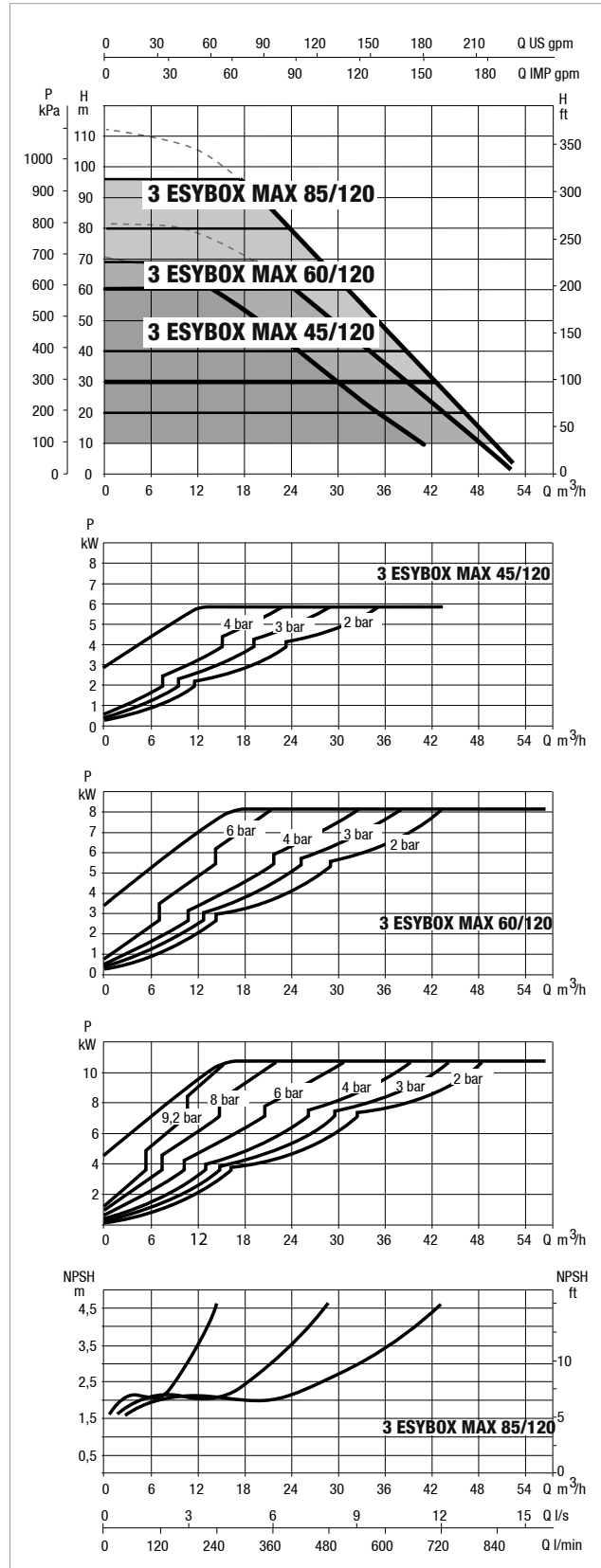


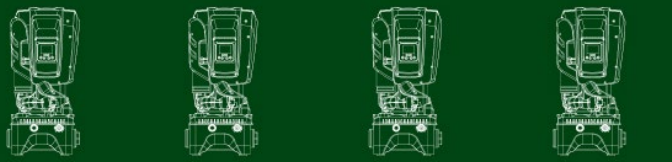


ESYBOX MAX



CURVA DE PRESTACIONES





ESYBOX MAX

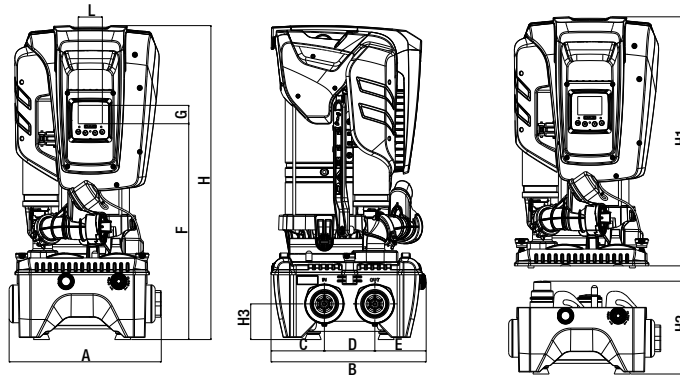
INFORMACION HIDRAULICA

MODELO	Q=US gpm	0.05	10.6	15.8	21.1	26.4	31.7	37.0	39.6	42.2	47.5	50.2	63.4	76.6
	Q=m³/h	0.012	2,4	3.6	4.8	6,0	7,2	8,4	9	9,6	10.8	11.4	14,4	17,4
	Q=l/min	0.2	40	60	80	100	120	140	150	160	180	190	240	290
ESYBOX MAX 45/120 M/T	H (mt)	58	58	58	58	52	45	38.5	35.5	32.3	26	23	7	-
ESYBOX MAX 60/120 M		69	69	69	69	69	61	53	50	46.5	40.5	37.2	21	3.9
ESYBOX MAX 60/120 T		69	69	69	69	69	61	53	50	46.5	40.5	37.2	21	3.9
ESYBOX MAX 85/120 T		96	96	96	96	96	84	75	71	65.0	56,7	51.6	29	9

MODELO	Q=US gpm	0.1	21.1	31.7	42.2	52.8	63.4	73.9	79.2	84.5	95.0	100.3	126.7	153.1
	Q=m³/h	0.024	4.8	7.2	9.6	12	14,4	16.8	18	19,2	21,6	22.8	28.8	34.8
	Q=l/min	0.4	80	120	160	200	240	280	300	320	360	380	480	580
2 ESYBOX MAX 45/120 M/T	H (mt)	58	58	58	58	52	45	38.5	35.5	32.3	26	23	7	-
2 ESYBOX MAX 60/120 M		69	69	69	69	69	61	53	50	46.5	40.5	37.2	21	3.9
2 ESYBOX MAX 60/120 T		69	69	69	69	69	61	53	50	46.5	40.5	37.2	21	3.9
2 ESYBOX MAX 85/120 T		96	96	96	96	96	84	75	71	65.0	56,7	51.6	29	9

MODELO	Q=US gpm	0.2	31.7	47.5	63.4	79.2	95.0	110.9	118.8	126.7	142.6	150.5	190.1	229.7
	Q=m³/h	0.036	7.2	10.8	14,4	18	21.6	25,2	27	28.8	32.4	34.2	43.2	52.2
	Q=l/min	0.6	120	180	240	300	360	420	450	480	540	570	720	870
3 ESYBOX MAX 45/120 M/T	H (mt)	58	58	58	58	52	45	38.5	35.5	32.3	26	23	7	-
3 ESYBOX MAX 60/120 M		69	69	69	69	69	61	53	50	46.5	40.5	37.2	21	3.9
3 ESYBOX MAX 60/120 T		69	69	69	69	69	61	53	50	46.5	40.5	37.2	21	3.9
3 ESYBOX MAX 85/120 T		96	96	96	96	96	84	75	71	65.0	56,7	51.6	29	9

MODELO	Q=US gpm	0.2	42.2	63.4	84.5	105.6	126.7	147.8	158.4	169.0	190.1	200.6	253.4	306.2
	Q=m³/h	0.048	9.6	14,4	19.2	24	28.8	33.6	36	38.4	43.2	45.6	57.6	69.6
	Q=l/min	0.8	160	240	320	400	480	560	600	640	720	760	960	1160
4 ESYBOX MAX 45/120 M/T	H (mt)	58	58	58	58	52	45	38.5	35.5	32.3	26	23	7	-
4 ESYBOX MAX 60/120 M		69	69	69	69	69	61	53	50	46.5	40.5	37.2	21	3.9
4 ESYBOX MAX 60/120 T		69	69	69	69	69	61.0	53	50	46.5	40.5	37.2	21	3.9
4 ESYBOX MAX 85/120 T		96	96	96	96	96	84	75	71	65.0	56,7	51.6	29	9



DIMENSIONES

MODELO		A	B	C	D	E	F	G	H	H1	H2	H3	DNA	DNM	DIMENSIONES EMBALAJE DE 1 BOMBA			PESO DE 1 BOMBA) Kg	DIMENSIONES EMBALAJE DE 1 ESYDOCK			PESO 1 ESYDOCK Kg
															L/A	L/B	H		L/A	L/B	H	
ESYBOX MAX 45/120 M/T	mm	375	384	131.8	124.5	127.7	526	45	766	613	228	87	1"1/4 - 2"	1"1/4 - 2"	400	380	800	29	400	400	250	9
ESYBOX MAX 60/120	mm	375	384	131.8	124.5	127.7	526	45	766	613	228	87	1"1/4 - 2"	1"1/4 - 2"	400	380	800	29	400	400	250	9
ESYBOX MAX 85/120	mm	375	384	131.8	124.5	127.7	526	45	766	613	228	87	1"1/4 - 2"	1"1/4 - 2"	400	380	800	30	400	400	250	9



AQUATRECE COLOMBIA S.A.S.
Cra 1 No. 4-02.
Parque Industrial K2. Bodega 11.
Chía-Cundinamarca, Colombia.
Teléfono: + 57 601 5082744
aquatrece.col@aquatrece.com
www.aquatrece.com.co

AQUATRECE ECUADOR S.A.
Almax 2. Vía a Samborondón
en el Km 14.5- El P.A.N.
Guayaquil, Ecuador.
Teléfono: + 593 096 927 5866
aquatrece.ecu@aquatrece.com
www.aquatrece.com.ec

REPRESENTACIONES AQUATRECE, C.A.
Calle Los Laboratorios. Edif. Aquatrece
Los Cortijos de Lourdes
Caracas, Venezuela.
Teléfono: + 58 212 239 1198
aquatrece@aquatrece.com
www.aquatrece.com