



Ficha Técnica AD 6B

AD 6B 270-HF 1D0561

Nuevo
Producto

WDM PUMPS

Características Curva

AD 6B 270-HF
1D0561



www.wdmpumps.com

Modelo	Ref.	Potencia (HP)	H max (mca)*	Q max (GPM)**	Succión	Descarga	Peso (kg)
AD 6B 270-HF	1D0561	27,0	41	860	6"	6"	196

* La altura (H) máxima se logra con la válvula totalmente cerrada. (mca=metros columna de agua).

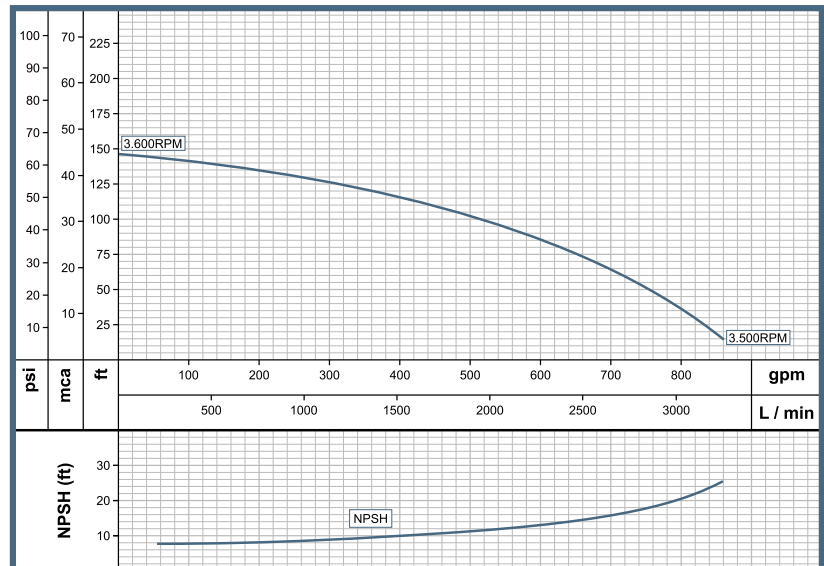
** El caudal (Q) máximo se logra con la válvula totalmente abierta. (gpm= galones por minuto).

Aplicaciones	
•	Aprovisionamiento de aguas limpias.
•	Bombeo de agua con sólidos en suspensión.
•	Desagüe de zonas inundadas.
•	Riego por inundación.
•	Llenado y vaciado de carrotaques.
•	Desagüe de cajas telefónicas y eléctricas.
•	Minería.
•	Acueductos municipales.
•	Equipos contra incendios.

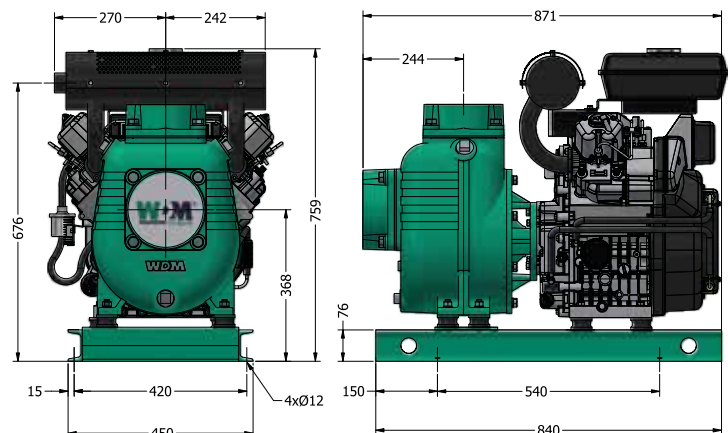
Materiales	
Cuerpo	Hierro fundido ASTM A-48, Clase 30
Impulsor	Hierro fundido ASTM A-48, Clase 30
Sello mecánico	Carbón / Cerámica / Buna-N
Acople intermedio	Hierro fundido ASTM A-48, Clase 30
Voluta	Hierro fundido ASTM A-48, Clase 30
Empaques	Butra Nitrilo

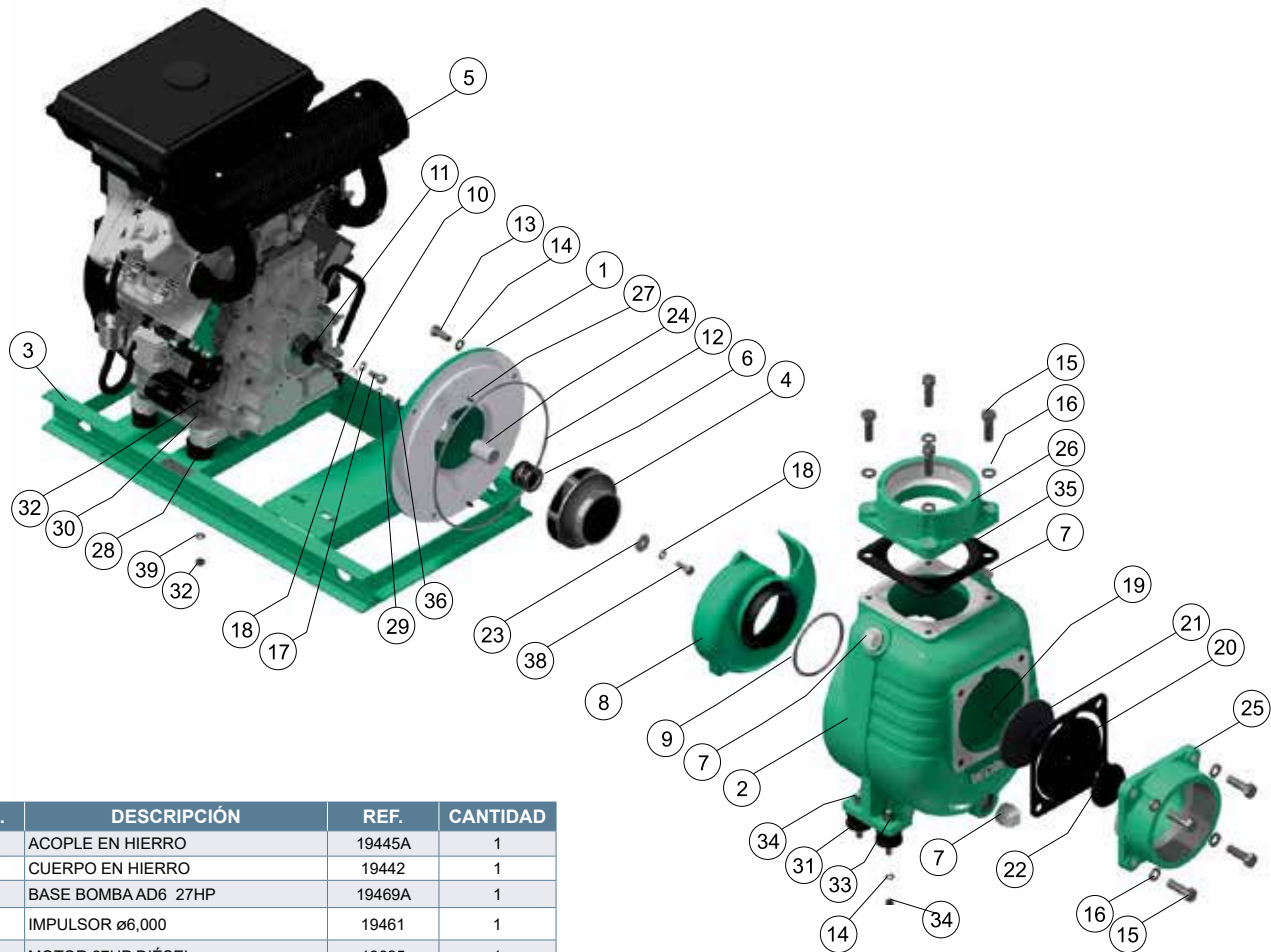
Características de la Bomba	
Tipo de bomba	Centrífuga
Tipo de acoplamiento	Monobloque
Succión	6" NPT
Descarga	6" NPT
Tipo de impulsor	Cerrado (Balanceado dinámicamente según ISO G6,3)
Sólidos en suspensión	ø41/64" (16mm) máximo
Cantidad de impulsores	1
Tipo de sello	Sello mecánico 1-1/4" TIPO 01
Temperatura max. Líquido	70° C Continua

Características del Motor	
Tipo	Diésel
Potencia	27,0 Hp
Marca	Hi-Force
Cilindros	2
Velocidad	3.600 RPM (nominal)
Tipo de arranque	Eléctrico
Capacidad del tanque	12,0 litros
Consumo de combustible	8,4 litros / hora
Aceite	SAE 15W40
Voltaje	12V



Dimensiones en milímetros





No.	DESCRIPCIÓN	REF.	CANTIDAD
1	ACOPLE EN HIERRO	19445A	1
2	CUERPO EN HIERRO	19442	1
3	BASE BOMBA AD6 27HP	19469A	1
4	IMPULSOR ø6,000	19461	1
5	MOTOR 27HP DIÉSEL	19625	1
6	SELLO MECÁNICO 1-1/4"	00050	1
7	TAPÓN DE 1-1/4" NPT	03206	3
8	VOLUTA EN HIERRO	19443D	1
9	ANILLO "O" RING	17734	1
10	ANILLO "O" RING CAMISA	17433	1
11	ARANDELA EN CAUCHO	05163	1
12	ANILLO "O" VOLUTA	17742	1
13	TORNILLO 1/2"x1-1/4" NC	02224	8
14	ARANDELA DE PRESIÓN 1/2"	02608	12
15	TORNILLO 5/8x2" NC	21261	8
16	ARANDELA DE PRESIÓN 5/8"	02610	8
17	TORNILLO M10x1, 5x30 INOX	16685	4
18	ARANDELA DE PRESIÓN 10mm	22571	5
19	TORNILLO 1/4"x3/4" CZA. REDONDA	02847	1
20	EMPAQUE VÁLVULA CHEQUE	18015	1
21	PESA GRANDE	01719	1
22	PESA PEQUEÑA	01587	1
23	ARANDELA DE RETENCIÓN	26817	1

No.	DESCRIPCIÓN	REF.	CANTIDAD
24	CAMISA MOTOR	23849	1
25	TOMA DE SUCCIÓN 6"	19440	1
26	TOMA DE DESCARGA 6"	19441	1
27	PIN PARA VOLUTA	17715	2
28	SOPORTE ANTIVIBRA 3/8"	36776	4
29	ARANDELA DE PRESIÓN 8 mm	22570	4
30	ARANDELA PLANA 3/8"	02553	4
31	SOPORTE ANTIVIBRA 1/2"	36780	4
32	TUERCA 3/8" NC	02502	8
33	ARANDELA PLANA DE 1/2"	02554	4
34	TUERCA 1/2" NC	02504	8
35	EMPAQUE DESCARGA 3"	18014	1
36	TORNILLO M8x1,25x30 INOX	02493	4
37	ARANDELA PRESIÓN DE 5/16"	02602	4
38	TORNILLO M10x1,25x30 INOX	02493	1
39	ARANDELA PRESIÓN 3/8	02604	4

www.wdmpumps.com



■ www.wdmpumps.com

VERSIÓN	1
FECHA	18/11/24