



 **Ficha Técnica HD 2**
HD 2 270-2- HF 1E0807

Nuevo
Producto

WDM PUMPS

Características Curva

HD 2 270-2-HF
1E0807



www.wdmpumps.com

Modelo	Ref.	Potencia (HP)	H max (mca)*	Q max (GPM)**	Succión	Descarga	Peso (kg)
HD 2 270-2- HF	1B0807	27,0	148	100	2"	2"	126

* La altura (H) máxima se logra con la válvula totalmente cerrada. (mca=metros columna de agua).

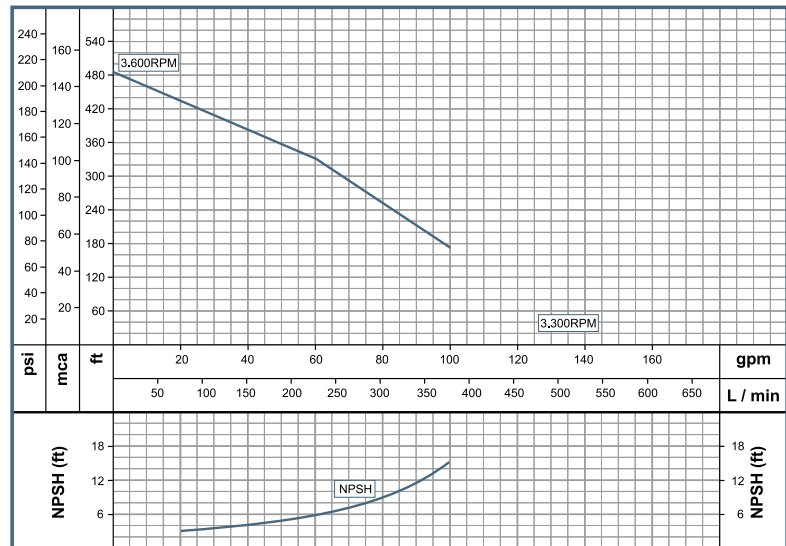
** El caudal (Q) máximo se logra con la válvula totalmente abierta. (gpm= galones por minuto).

Aplicaciones
• Aprovisionamiento de aguas limpias.
• Recirculación de agua en torres de enfriamiento.
• Riego por aspersión.
• Llenado y vaciado de carrotanques.
• Riego por goteo.
• Minería.
• Lavado de establos.
• Extracción de agua en pozos llanos.
• Equipos contra incendios.

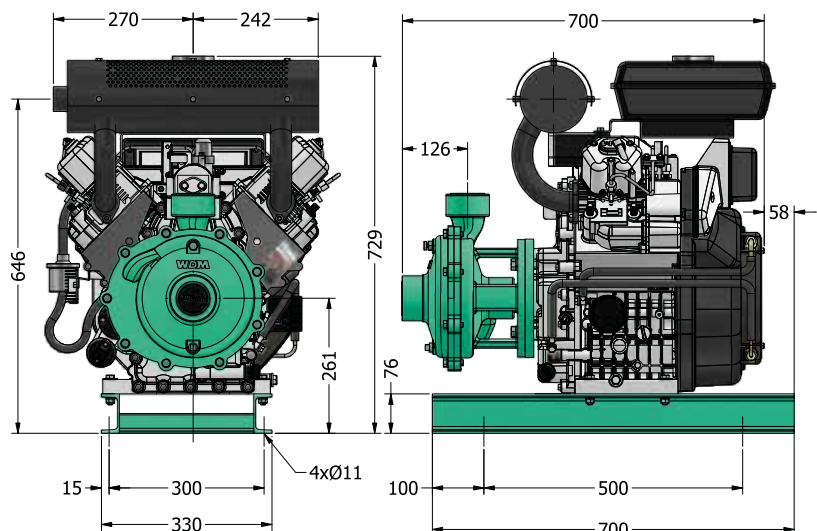
Materiales	
Cuerpo	Hierro fundido ASTM A-48, Clase 30
Impulsor	Hierro fundido ASTM A-48, Clase 30
Sello mecánico	Carbón / Cerámica / Buna-N
Acople intermedio	Hierro fundido ASTM A-48, Clase 30
Empaques	Butra Nitrilo

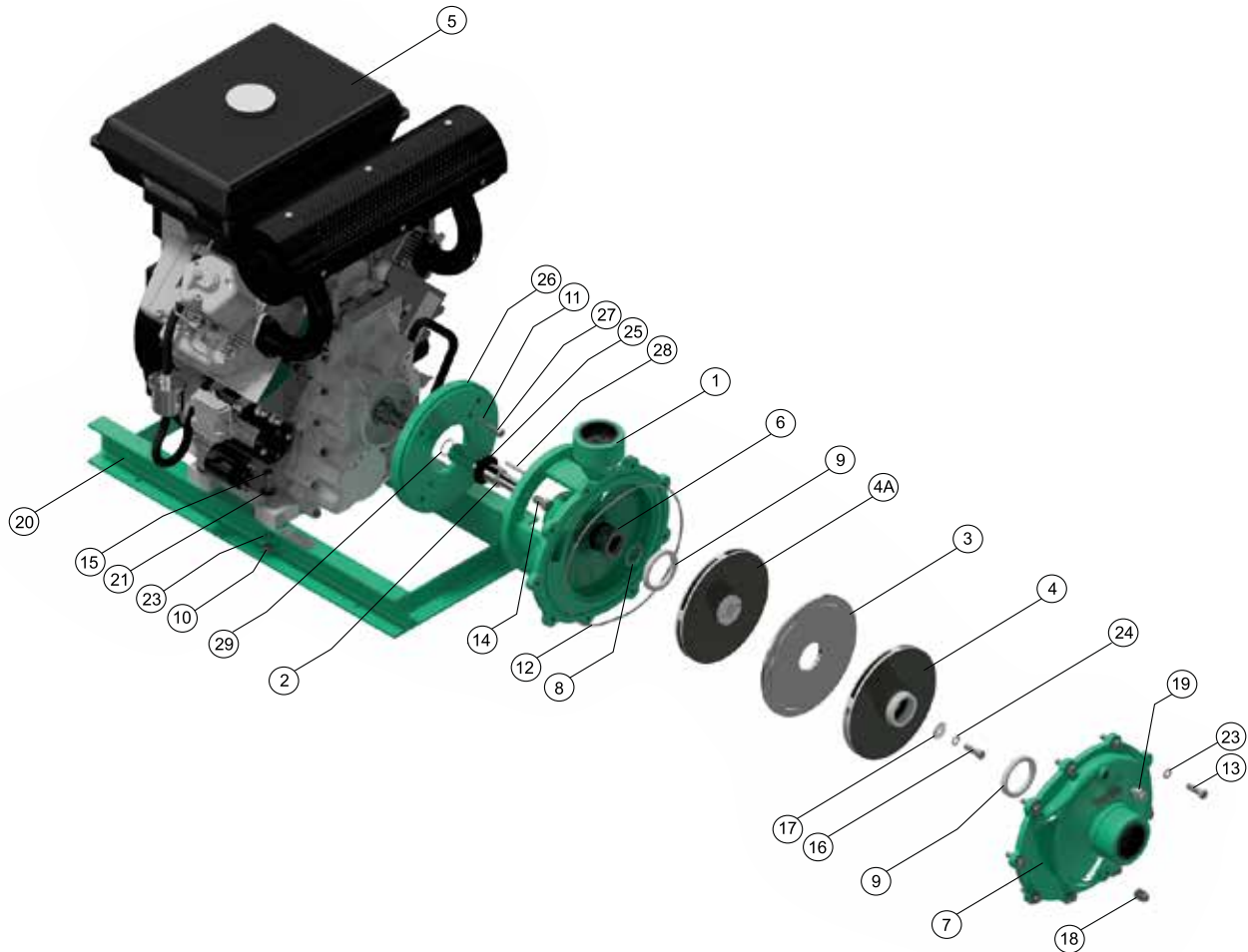
Características de la bomba	
Tipo de bomba	Centrífuga
Tipo de acoplamiento	Monobloque
Succión	2" NPT
Descarga	2" NPT
Tipo de impulsor	Cerrado (Balanceado dinámicamente según ISO G6.3)
Cantidad de impulsores	2
Tipo de sello	Sello mecánico 1-1/4" TIPO 01
Temperatura max. Líquido	70° C Continua

Características del motor	
Tipo	Diésel
Potencia	27.0 HP
Marca	Hi-Force
Cilindros	2
Velocidad	3.600 RPM (nominal)
Tipo de arranque	Eléctrico
Capacidad del tanque	12.0 litros
Consumo de combustible	8.4 litros / hora
Aceite	SAE 15W40
Voltaje	12V



Dimensiones en milímetros





ITEM	DESCRIPCIÓN	REF.	QTY
1	CUERPO EN HIERRO	22765	1
2	EJE EXTENSOR HE 2	52287	1
3	DISCO INTERMEDIO	22763	1
4	IMPULSOR 1er ETAPA ø7,800"	24781	1
4A	IMPULSOR 2da ETAPA ø7,800"	24782	1
5	MOTOR 27HP DIÉSEL	19625	1
6	SELLO MECÁNICO 1-1/4"	00050	1
7	TAPA DEL CUERPO	22766	1
8	ANILLO SEEGER A-32 INOX.	17010	1
9	ANILLO DE FRICCIÓN	30648	2
10	TUERCA DE 3/8 NC	02502	4
11	ARANDELA PRESIÓN M8	22570	4
12	ANILLO "O" PARKER # 27A	17738	1
13	TORNILLO 3/8 x 1-1/4"NC	02222	9
14	TORNILLO 1/2" x 1"NC	28935	4

ITEM	DESCRIPCIÓN	REF.	QTY
15	TORNILLO 3/8" x 2" NC	02246	4
16	TORNILLO M10x1,25x30	02493	4
17	ARANDELA RETENCION	26812	4
18	TAPÓN DE 3/8" NPT	15000	1
19	TAPÓN DE PURGA 3/8"	03238	1
20	BASE EN LÁMINA	19469	1
21	ARANDELA DE 3/8"	02553	4
22	ARANDELA PRESIÓN 1/2	02608	4
23	ARANDELA PRESION 3/8"	02604	13
24	ARANDELA PRESIÓN M10	22571	1
25	ARANDELA EN CAUCHO	05163	1
26	DISCO ADAPTADOR	24788	1
27	TORNILLO M8x1,25x30	16647	4
28	CUÑA CALIBRADA 3/16x50	22932	1
29	ANILLO O-RING ø7/8x1/16	17433	1

www.wdmpumps.com



■ www.wdmpumps.com

VERSIÓN	1
FECHA	18/11/24